



Canon PIXMA MG3000 series

Getting Started 1 Guía de inicio 1

1

Video Tutorials
Tutoriales en vídeo

<http://canon.com/ijsetup>

RMC (Regulatory Model Code): K10446

1

Color Black

CD-ROM (Windows)

EN Manuals
ES Manuales

2



1

2

3

4

2

3 **EN** Do not connect the USB cable yet.
ES No conecte el cable USB todavía.

1

4

(A) [ON lamp icon]

(B) [Alarm lamp icon]

EN Check that the **ON** lamp (A) lights.
ES Compruebe que la luz de **ACTIVADO (ON)** (A) se enciende.

EN If the **Alarm** lamp (B) flashes, press the **ON** button to turn OFF the printer, then redo from 2.
ES Si la luz de **Alarma (Alarm)** (B) parpadea, pulse el botón **ACTIVADO (ON)** para desactivar la impresora y vuelva a empezar desde 2.

3



1

2

Color Black

EN Be careful of ink on the protective tape.
ES Tenga cuidado con la tinta de la cinta protectora.

3 **EN** Insert the FINE Cartridge into the slot at a slight upward angle.
ES Inserte el cartucho FINE en la ranura con un ángulo ligeramente elevado.

4 **EN** Push the FINE Cartridge in and up firmly until it snaps into place.
ES Presione el cartucho FINE hacia adentro y hacia arriba hasta que encaje en su posición.

1 2

5 **EN** Repeat 2 to 4 to install the other FINE Cartridge.
ES Repita de 2 a 4 para instalar el otro cartucho FINE.

Color Black

6

7 **EN** Wait until the **ON** lamp stops flashing.
ES Espere a que deje de parpadear la luz de **ACTIVADO (ON)**.

Flashing Parpadeando [ON lamp icon]

00:01:00

Lit Encendida [ON lamp icon]

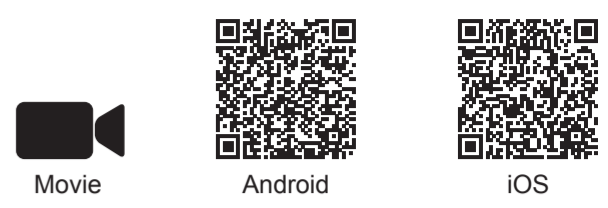
Flashing Parpadeando [Alarm lamp icon]

(B) [Alarm lamp icon]

EN If the **Alarm** lamp (B) flashes, check that the both black and color FINE Cartridges are installed correctly. → 3 3

ES Si la luz de **Alarma (Alarm)** (B) parpadea, compruebe que se han instalado correctamente la tinta negra y de color de los cartuchos FINE. → 3 3

4



1

2

3 **EN** Load paper with the **print** side facing up.
ES Cargue papel con la **cara imprimible** hacia arriba.

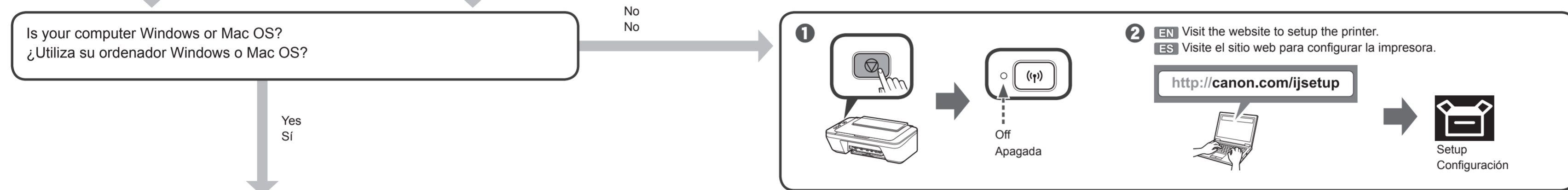
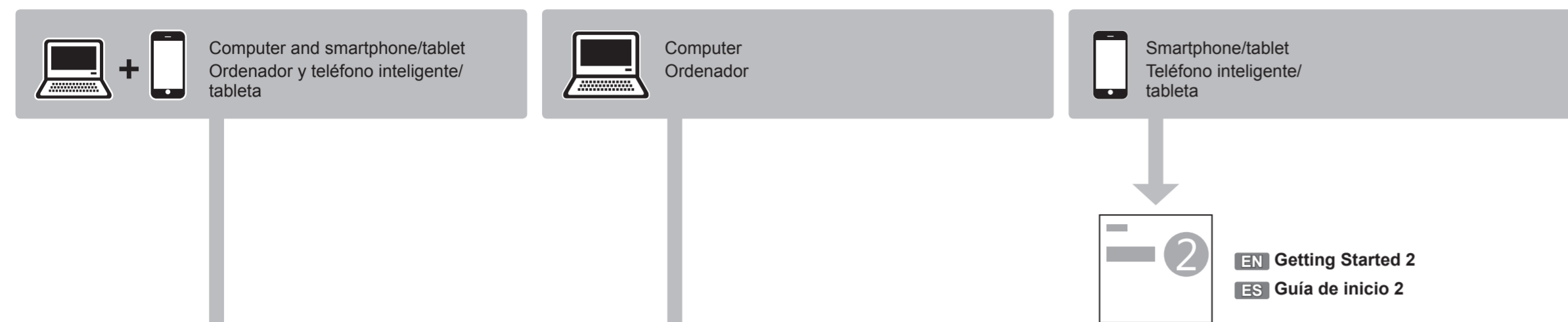
4

5

6 **EN** Check that the **Alarm** lamp is off.
ES Compruebe que la luz de **Alarma (Alarm)** está apagada.

Off Apagada [Alarm lamp icon]

Select the device to which you want to connect the printer.
 Seleccione el dispositivo al que desea conectar la impresora.



How do you connect the printer to your computer?
¿Cómo conecta el ordenador a la impresora?

**Your computer has already connected to the wireless router:
Su ordenador ya está conectado al router inalámbrico:**

Connection method
Método de conexión

→ EN Wireless LAN connection (Connect via wireless router)
ES Conexión LAN inalámbrica (Conectar mediante router inalámbrico)

**Not having a wireless router:
Si no dispone de un router inalámbrico:**

Connection method
Método de conexión

→ EN USB Connection
ES Conexión USB

→ EN Wireless LAN connection (Direct Connection)
ES Conexión LAN inalámbrica (Conexión directa)

EN You cannot connect your computer to the Internet wirelessly during the Direct Connection.
ES No puede conectar su ordenador a Internet de forma inalámbrica durante la Conexión directa.

1 <http://canon.com/ijsetup> EN Enter the URL on your computer web browser, and then visit the website.
ES Introduzca la URL en el navegador web de su ordenador y, a continuación, visite el sitio web.

Windows PC *1

2 EN Click **Set Up** displayed on the website. Follow the on-screen instructions for setup.
ES Haga clic en la opción **Configurar (Set Up)** que se muestra en el sitio web. Siga las instrucciones que aparecen en pantalla para configurar.

3 EN Click **Download** to download the setup file from the website.
ES Haga clic en **Descargar (Download)** para descargar el archivo de configuración del sitio web.

4 EN Open the downloaded file and click **Start Setup**. Follow the on-screen instructions to proceed to the setup.
ES Abra el archivo descargado y haga clic en **Iniciar configuración (Start Setup)**. Siga las instrucciones en pantalla para continuar con la configuración.

EN If this screen appears, the computer setup is complete.
ES Si aparece esta pantalla, habrá finalizado la configuración del ordenador.

EN If you continue to connect your smartphone and tablet, refer to the **Getting Started 2**.
ES Si sigue conectando su teléfono inteligente y tableta, consulte la **Guía de inicio 2**.

→

*1
 EN When using Windows 10, Windows 8.1 or Windows 8, follow the procedure below for start up the setup file after inserting the setup CD.
 1 Click or **File Explorer** on the taskbar.
 2 Select **This PC** or **Computer** on the left side of the opened window.
 3 Double-click the CD-ROM icon on the right side of the window.
 If the contents of the CD-ROM appear, double-click **MSETUP4.EXE**.
 ES Cuando utilice Windows 10, Windows 8.1 o Windows 8, siga el procedimiento que se indica a continuación para iniciar el archivo de instalación tras insertar el CD de instalación.
 1 Haga clic en o en el **Explorador de archivos (File Explorer)** en la barra de herramientas.
 2 Seleccione **Este PC (This PC)** u **Equipo (Computer)** en el margen izquierdo de la ventana abierta.
 3 Haga doble clic en el icono del CD-ROM que se encuentra en el margen derecho de la ventana.
 Si aparece el contenido del CD-ROM, haga doble clic en **MSETUP4.EXE**.

EN The **Online Manual** is accessible from the website.
 ES Se puede acceder al **Manual en línea** desde el sitio web.

<http://canon.com/ijsetup>

Windows PC

EN If the **Alarm lamp** is flashing:
 ES Si la luz de **Alarma (Alarm)** parpadea:

<http://canon.com/ijsetup>



QT61650V01

ENGLISH

ESPAÑOL

Canon Getting Started 2

2

- If the connection of your smartphone/tablet is complete in **5** in the **Getting Started 1**, there is no need for the setup using this manual.
- You need connection setup for each smartphone/tablet. Repeat the setting from step 1 for another smartphone/tablet as necessary.

Preparation

- Turn on Wi-Fi on your smartphone/tablet.
- If you have a wireless router, connect your smartphone/tablet to the wireless router.
- For operations, refer to manuals of your smartphone/tablet and the wireless router or contact those manufacturers.

1. Install Canon PRINT Inkjet/SELPHY to your smartphone/tablet.

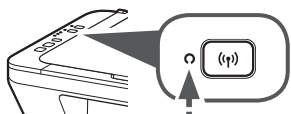


iOS : Search "Canon PRINT" in App Store.

Android : Search "Canon PRINT" in Google Play.



2. Check the status of the **Wi-Fi** lamp on the printer.



The lamp is lit:



A

The lamp is flashing or turned off:



B

A

iOS

Android

3. Tap **PRINT** which was installed.



Follow the on-screen instructions to proceed to the setting.

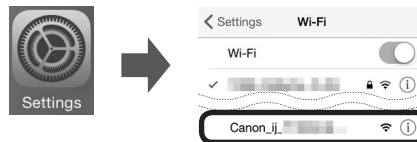
4. If the following screen appears, the setup is complete.



B

iOS

3. Tap **Settings** on the home screen of your smartphone/tablet, and then tap **Canon_ij_XXXX** on the Wi-Fi setting.



If **Canon_ij_XXXX** does not appear on the list, see "Troubleshooting" below to operate the printer and wait until **Canon_ij_XXXX** appears.

XXXX varies depending on your printer.

4. Tap **PRINT** which was installed.



Follow the on-screen instructions to proceed to the setting.

5. If the following screen appears, the setup is complete.



Android

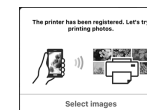
3. Tap **PRINT** which was installed.



If the message "Printer is not registered. Perform printer setup?" does not appear for a while, see "Troubleshooting" below to operate the printer and wait until the message appears.

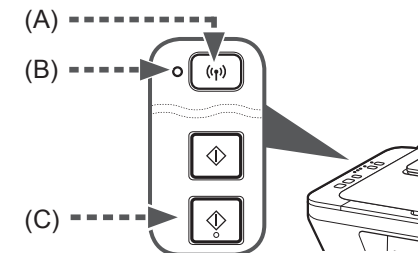
Follow the on-screen instructions to proceed to the setting.

4. If the following screen appears, the setup is complete.



Troubleshooting

- 1 Press the **Wi-Fi** button (A) for 2 seconds.
The **Wi-Fi** lamp (B) flashes slowly.
- 2 Press the **Color** button (C) twice.
- 3 Return to **B** - 3 to proceed with the setup.



Guía de inicio 2

2

- Si la conexión de su teléfono inteligente/tableta se completa en **5** en el paso **Guía de inicio 1**, no será necesario configurar con este manual.
- Necesitará configurar la conexión de cada teléfono inteligente/tableta. Repita la configuración del paso 1 para otro teléfono inteligente/tableta, si procede.

Preparativos

- Active Wi-Fi en su teléfono inteligente/tableta.
- Si dispone de un router inalámbrico, conecte su teléfono inteligente/tableta a este.
- Por cuestiones del funcionamiento, consulte los manuales de su teléfono inteligente/tableta y del router inalámbrico o póngase en contacto con los fabricantes.

1. Instale Canon PRINT Inkjet/SELPHY en su teléfono inteligente/tableta.

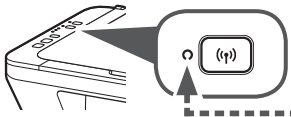


iOS : Busque "Canon PRINT" en App Store.

Android : Busque "Canon PRINT" en Google Play.



2. Compruebe el estado de la luz de **Wi-Fi** en la impresora.



La luz de está encendida: ➔ **A**

La luz está parpadeando o se encuentra apagada: ➔ **B**

A

iOS

Android

3. Puntee en **PRINT** que se instaló.



Siga las instrucciones en pantalla para continuar con la configuración.

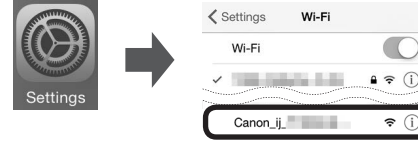
4. Si aparece la pantalla siguiente, la configuración se habrá completado.



B

iOS

3. Puntee **Ajustes (Settings)** en la pantalla principal de su teléfono inteligente/tableta y, a continuación, en **Canon_ij_XXXX** en la configuración de Wi-Fi.



Si no aparece **Canon_ij_XXXX** en la lista, consulte la sección "Solución de problemas" que aparece a continuación sobre el funcionamiento de la impresora y espere hasta que **Canon_ij_XXXX** aparezca. XXXX varía en función de su impresora.

4. Puntee en **PRINT** que se instaló.



Siga las instrucciones en pantalla para continuar con la configuración.

5. Si aparece la pantalla siguiente, la configuración se habrá completado.



Solución de problemas

- 1 Pulse el botón **Wi-Fi (A)** durante 2 segundos. La luz de **Wi-Fi (B)** parpadea lentamente.
- 2 Pulse el botón **Color (C)** dos veces.
- 3 Vuelva a **B** - 3 para continuar con la configuración.

Android

3. Puntee en **PRINT** que se instaló.



Si no aparece el mensaje "Impresora no registrada. ¿Realizar preparación de impresora? (Printer is not registered. Perform printer setup?)" durante un tiempo, consulte la sección "Solución de problemas" que aparece a continuación sobre el funcionamiento de la impresora y espere a que el mensaje aparezca.

Siga las instrucciones en pantalla para continuar con la configuración.

4. Si aparece la pantalla siguiente, la configuración se habrá completado.

