



ENGLISH

ESPAÑOL



Getting Started 2



You can connect the printer to a PC/smartphone/tablet and install software.

Have you finished all the steps in the **Getting Started 1**? Please read this manual after completing the printer setup in the **Getting Started 1**.

Proceed to connect printer to



PC (Windows/Mac OS)

1. Download setup file.

- Access the following URL in your web browser.
<http://canon.com/ijsetup>
- Click **Set Up**.
- Select the region where you purchased the product.
- Select your product.
- Click **Connecting to Computer, Smartphone or Tablet**.
- Select your operating system.
- Click **Download** to download the setup file.
* If a download security warning appears, allow your web browser to continue downloading.
- Open the downloaded file and click **Start Setup**.
- Follow the on-screen instructions to proceed the setup.

Windows PC users: you can also open the file from the setup CD-ROM.

The screen in 3 will appear when you open the file from the CD-ROM. Perform the remaining steps in the same way as on the website.

2. Select connection method.

Select a printer connection method and click **Next**.

Select the same method as you did in **Getting Started 1**.

- USB Connection**
Connect the printer to your computer with a USB cable. This is the easiest way. You only can connect one printer.
- Wired LAN Connection**
Connect the printer to a network with an Ethernet cable.
- Wireless LAN Connection**
Connect the printer to a network without any cables.

3. Install software.

When the screen below appears, select the software you want to install and click **Next**.

Follow the on-screen instructions to proceed the setting.

Now your computer is connected to printer.

When you start up Canon PRINT Inkjet/SELPHY, the printer is detected automatically. See **A - 12** to perform the remaining steps.

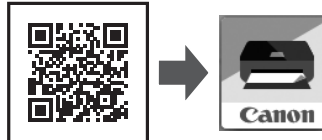
When you start up Canon PRINT Inkjet/SELPHY, a dialog asking you to setup a printer appears. The printer will be detected by following the on-screen instructions. See **C - 5** to perform the remaining steps.

Proceed to right side.

Smartphone/Tablet (iOS/Android)

1. Install Canon PRINT Inkjet/SELPHY to your smartphone/tablet.

- iOS**: Search "Canon PRINT" in App Store.
- Android**: Search "Canon PRINT" in Google Play.



Or access the website by scanning the code on the right.

* This procedure is described based on Canon PRINT Inkjet/SELPHY 2.1.0. In other versions, follow the application instructions to complete the setup.

2. Check your network configuration.

- Did you select wireless LAN connection in **Getting Started 1**? Turn on Wi-Fi on your smartphone or tablet before you start.

iOS

- Using wireless router **A**
- Not using/having wireless router (Connecting printer to device via wireless LAN connection directly) **B**

Android

- Did you select wired LAN connection in **Getting Started 1**? This procedure is for when the printer has been connected to a wireless router with an Ethernet cable in **Getting Started 1**. Your smartphone or tablet must be connected to a wireless router via Wi-Fi.

A iOS Using wireless router

- Tap **Settings** on the home screen.
- Tap **Canon_ij_XXXX** on the Wi-Fi setting.
- Tap **PRINT** which was installed.
- Tap the printer icon on the top left of the screen.
- Tap **Register Printer**.
- Tap **Printer Setup**.
- Tap **Connect via wireless router (recommended)**.

If **Canon_ij_XXXX** does not appear on the list, see **NOTE** to setup the printer and wait until **Canon_ij_XXXX** appears. XXXX varies depending on your printer.

The extended survey screen appears on the first startup.

- Tap **OK**.
- Select the SSID of your wireless router connected to your device.
- When a password entry screen appears, enter the password for your wireless router and tap **OK**.
- Wait for a while until the printer is detected.
- When the printer is detected, tap your printer's model name.
- Enter the printer name as needed and tap **OK**.
- When the printer information appears on the screen, the setup is complete.

B iOS Not using/having wireless router

- Tap **Settings** on the home screen.
- Tap **Canon_ij_XXXX** on the Wi-Fi setting.
- Tap **PRINT** which was installed.
- Tap the printer icon on the top left of the screen.
- Tap **Register Printer**.
- Tap **Printer Setup**.
- Tap **Direct Connection**.

If **Canon_ij_XXXX** does not appear on the list, see **NOTE** to setup the printer and wait until **Canon_ij_XXXX** appears. XXXX varies depending on your printer.

The extended survey screen appears on the first startup.

- Tap **OK**.
- Check the SSID and password and tap **Copy Password**.
- Tap **Settings** on the home screen.
- Tap the same SSID as checked in 2.
- Paste the password and tap **Join**.
- Tap **PRINT**.
- Tap **Done**.

- Wait for a while until the printer is detected.
- When the printer is detected, tap your printer's model name.
- Enter the printer name as needed and tap **OK**.
- When the printer information appears on the screen, the setup is complete.

C Android

- Tap **PRINT** which was installed.
- Tap **Yes**.
- Follow the on-screen instruction.
- Wait for a while until the printer is detected.
- When the printer is detected, tap your printer's model name.
- Enter the printer name as needed and tap **OK**.
- When the printer information appears on the screen, the setup is complete.

If none of these screens appears, see "If **Select Router** screen appears".

If the screen in 2 does not appear, see **NOTE** to setup the printer and wait until the screen appears.

If the printer is not detected and an error message appears on the printer, press the **OK** button and start over from 1.

If **Select Router** screen appears:

- Do the following if this screen appears.
 - When the SSID of the desired wireless router appears, tap it. Make sure your device is connected to the same SSID.
 - If the SSID of the desired wireless router does not appear or you are not sure, tap **no target wireless router**.

D iOS / Android

When wired LAN connection is selected in Getting Started 1:

iOS
When you start up Canon PRINT Inkjet/SELPHY, the printer is detected automatically. See **A - 12** to perform the remaining steps.

Android
When you start up Canon PRINT Inkjet/SELPHY, a dialog asking you to setup a printer appears. The printer will be detected by following the on-screen instructions. See **C - 5** to perform the remaining steps.

NOTE

- iOS** If **Canon_ij_XXXX** does not appear:
Android If a message saying "Printer is not registered. Perform printer setup?" does not appear at Canon PRINT Inkjet/SELPHY startup:
Do the following on the printer.
- Press the **OK** button.
 - Select **Cableless setup** and press the **OK** button.
 - Press the **OK** button.
 - Go back to Canon PRINT Inkjet/SELPHY and start over from 1 in **A / B / C**.
- Do the following if the screen in 1 does not appear.
- Press the **HOME** button to display the HOME screen.
 - Use the **▲** or **▼** button to select **LAN settings** and press the **OK** button.
 - Select **Wireless LAN setup**, **Cableless setup**, and then proceed to 3 above.

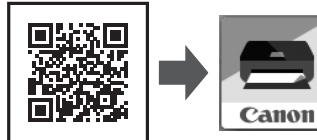
Guía de inicio 2



Teléfono inteligente/Tableta (iOS/Android)

1. Instale Canon PRINT Inkjet/SELPHY en su teléfono inteligente/tableta.

- iOS** : Busque "Canon PRINT" en App Store.
- Android** : Busque "Canon PRINT" en Google Play.



O acceda al sitio web escaneando el código de la derecha.

* Este procedimiento se describe basándose en Canon PRINT Inkjet/SELPHY 2.1.0. En otras versiones, siga las instrucciones de la aplicación para completar la instalación.

2. Compruebe la configuración de su red.

- ¿Ha seleccionado conexión de LAN inalámbrica en Guía de inicio 1?

Active Wi-Fi en su teléfono inteligente o tableta antes de comenzar.

iOS

- Utilizando un enrutador inalámbrico
- Sin utilizar o cuando no tenga enrutador inalámbrico (Conexión directa de la impresora al dispositivo a través de conexión LAN inalámbrica)

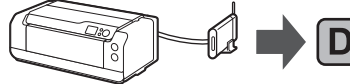
Android

- Si conecta su dispositivo directamente a la impresora a través de conexión LAN inalámbrica, es posible que no pueda acceder a Internet con su dispositivo o puede que le cobren por una conexión a Internet.

- ¿Ha seleccionado conexión de LAN cableada en Guía de inicio 1?

Este procedimiento es para cuando haya conectado la impresora a un enrutador inalámbrico con un cable Ethernet en la Guía de inicio 1. Su teléfono inteligente o tableta deberá conectarse a un enrutador inalámbrico a través de Wi-Fi.

iOS Android



Siga a la derecha.

Puede conectar la impresora a un PC/teléfono inteligente/tableta e instalar el software.

¿Ha finalizado todos los pasos de la Guía de inicio 1? Lea este manual después de completar la instalación de la impresora de acuerdo con la Guía de inicio 1.

Proceda a conectar la impresora a



PC (Windows/Mac OS)

1. Descargue el archivo de instalación.

- Acceda a la URL siguiente desde su navegador web.

<http://canon.com/ijsetup>

- Haga clic en **Configurar (Set Up)**.

- Seleccione la región en la que haya adquirido el producto.
- Seleccione su producto.
- Haga clic en **Conexión de un ordenador, un teléfono inteligente o una tableta (Connecting to Computer, Smartphone or Tablet)**.

- Seleccione su sistema operativo.
- Haga clic en **Descargar (Download)** para descargar el archivo de instalación.

* Si aparece una advertencia de seguridad de descarga, permita que el navegador continúe la descarga.

- Abra el archivo descargado y haga clic en **Iniciar configuración (Start Setup)**.



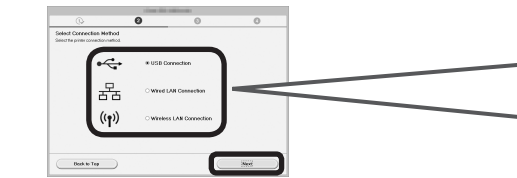
- Siga las instrucciones que aparecen en pantalla para seguir con la instalación.

Los usuarios de un PC Windows también pueden abrir el archivo desde el CD-ROM de instalación.

La pantalla de 3 aparecerá cuando abra el archivo del CD-ROM. Realice los pasos restantes de la misma forma que en el sitio web.

2. Seleccione un método de conexión.

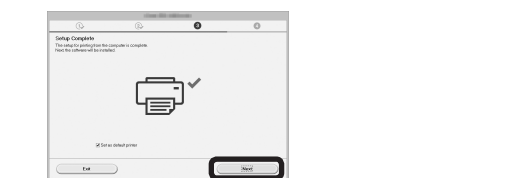
Seleccione un método de conexión de la impresora y haga clic en **Siguiente (Next)**.



Siga las instrucciones que aparecen en pantalla para seguir con la instalación.

Cuando aparezca la pantalla siguiente, la impresora estará lista para utilizarse.

Haga clic en **Siguiente (Next)** para seguir con la instalación del software.



3. Instale el software.

Cuando aparezca la pantalla de abajo, seleccione el software que desee instalar y haga clic en **Siguiente (Next)**.



Siga las instrucciones que aparecen en pantalla para seguir con la instalación.

Ahora su ordenador estará conectado a la impresora.

Seleccione el mismo método que el utilizado en Guía de inicio 1.

Conexión USB (USB Connection)
Conecte la impresora a su ordenador con un cable USB. Esta es la forma más fácil. Solamente puede conectar una impresora.

Conexión de LAN cableada (Wired LAN Connection)
Conecte la impresora a una red con un cable Ethernet.

Conexión de LAN inalámbrica (Wireless LAN Connection)
Conecte la impresora a una red sin utilizar ningún cable.

A iOS Utilizando un enrutador inalámbrico

- Puntee en **Ajustes (Settings)** en la pantalla de inicio.
- Puntee en **Canon_ij_XXXX** en el ajuste de Wi-Fi.
- Puntee en **Registrar impresora (Register Printer)** que fue instalado.
- Puntee en el icono de la impresora de la parte superior izquierda de la pantalla.
- Puntee en **Registrar impresora (Register Printer)**.
- Puntee en **Preparar impresora (Printer Setup)**.
- Puntee en **Conectar mediante router inalámbrico (recommended) (Connect via wireless router (recommended))**.

Si **Canon_ij_XXXX** no aparece en la lista, consulte **NOTA** para configurar la impresora, y espere hasta que aparezca **Canon_ij_XXXX**. XXXX varía dependiendo de su impresora.

La pantalla encuesta ampliada aparece en la primera instalación.

- Puntee en **Aceptar (OK)**.
- Seleccione el SSID de su enrutador inalámbrico conectado a su dispositivo.
- Cuando aparezca una pantalla de introducción de contraseña, introduzca la contraseña para su enrutador inalámbrico y puntee en **Aceptar (OK)**.
- Espere un poco hasta que se detecte la impresora.
- Cuando se detecte la impresora, puntee en el nombre del modelo de su impresora.
- Introduzca el nombre de la impresora según sea necesario y puntee en **Aceptar (OK)**.
- Cuando aparezca la información de la impresora en la pantalla, la instalación habrá finalizado.

B iOS Sin utilizar o cuando no tenga enrutador inalámbrico

- Puntee en **Ajustes (Settings)** en la pantalla de inicio.
- Puntee en **Canon_ij_XXXX** en el ajuste de Wi-Fi.
- Puntee en **Registrar impresora (Register Printer)** que fue instalado.
- Puntee en el icono de la impresora de la parte superior izquierda de la pantalla.
- Puntee en **Registrar impresora (Register Printer)**.
- Puntee en **Preparar impresora (Printer Setup)**.
- Puntee en **Conexión directa (Direct Connection)**.
- Puntee en **Aceptar (OK)**.
- Compruebe el SSID y la contraseña y puntee en **Copiar cont. (Copy Password)**.
- Puntee en **Ajustes (Settings)** en la pantalla de inicio.
- Puntee en el mismo SSID que el comprobado en 9.
- Pegue la contraseña y puntee en **Conectarse (Join)**.
- Puntee en **PRINT**.
- Puntee en **Hecho (Done)**.
- Espere un poco hasta que se detecte la impresora.
- Cuando se detecte la impresora, puntee en el nombre del modelo de su impresora.
- Introduzca el nombre de la impresora según sea necesario y puntee en **Aceptar (OK)**.
- Cuando aparezca la información de la impresora en la pantalla, la instalación habrá finalizado.

C Android

- Puntee en **PRINT** que fue instalado.
- Puntee en **Sí (Yes)**.
- Siga las instrucciones que aparecen en pantalla.
- Espere un poco hasta que se detecte la impresora.
- Cuando se detecte la impresora, puntee en el nombre del modelo de su impresora.
- Introduzca el nombre de la impresora según sea necesario y puntee en **Aceptar (OK)**.
- Cuando aparezca la información de la impresora en la pantalla, la instalación habrá finalizado.

Si no aparece ninguna de estas pantallas, consulte "Si aparece la pantalla **Seleccionar router (Select Router)**".

Asegúrese de que aparezca el SSID del enrutador inalámbrico y puntee en **Sí (Yes)**.

Introduzca la contraseña del enrutador inalámbrico y puntee en **Aceptar (OK)**.

Si no se detecta la impresora y aparece un mensaje de error en la impresora, pulse el botón **OK** y comience de nuevo desde 1.

Si aparece la pantalla **Seleccionar router (Select Router)**:

- Cuando aparezca el SSID del enrutador inalámbrico deseado, puntee en él. Asegúrese de que su dispositivo esté conectado al mismo SSID.
- Si el SSID del enrutador inalámbrico no aparece o no está seguro, puntee en **Sí no hay router inalámbrico (If no target wireless router)**.

D iOS / Android Cuando seleccione conexión de LAN cableada en Guía de inicio 1:

iOS
Cuando inicia Canon PRINT Inkjet/SELPHY, la impresora se detecta automáticamente. Consulte **A - 12** para realizar los pasos restantes.

Android
Cuando inicia Canon PRINT Inkjet/SELPHY, aparece un diálogo pidiéndole que configure la impresora. La impresora se detectará siguiendo las instrucciones que aparecen en la pantalla. Consulte **C - 5** para realizar los pasos restantes.

NOTA

iOS Si no aparece **Canon_ij_XXXX**.

Android Si aparece un mensaje diciendo "Impresora no registrada. ¿Realizar preparación de impresora? (Printer is not registered. Perform printer setup?)" no aparece al iniciar Canon PRINT Inkjet/SELPHY. Realice lo siguiente en la impresora.

- Pulse el botón **OK**.
- Seleccione **Configuración sin cables (Cableless setup)** y pulse el botón **OK**.
- Pulse el botón **OK**.
- Vuelva a Canon PRINT Inkjet/SELPHY y comience de nuevo desde **1** en **A / B / C**.

Si no aparece la pantalla en 1, realice lo siguiente.

- Pulse el botón **INICIO (HOME)** para hacer que se visualice la pantalla **INICIO**.
- Utilice el botón **▲** o **▼** para seleccionar **Configuración de LAN (LAN settings)** y pulse el botón **OK**.
- Seleccione **Configurac. LAN inalámbrica (Wireless LAN setup)**, **Configuración sin cables (Cableless setup)**, y después vaya a **3** de arriba.