

Canon PIXMA MG6800 series

Getting Started 1
Guía de inicio 1

1

Video Tutorials
Tutoriales en vídeo

<http://canon.com/ijsetup>

Setup
Configuración

RMC (Regulatory Model Code): K10427

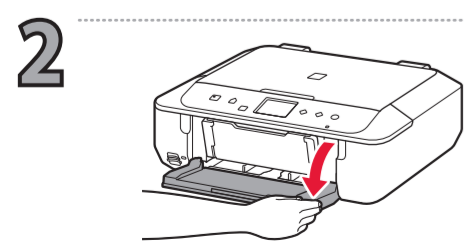
1

CD-ROM (Windows)

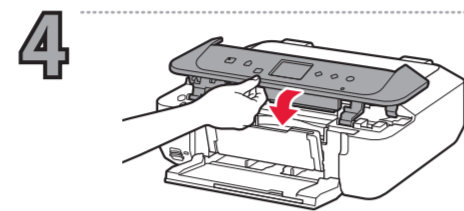
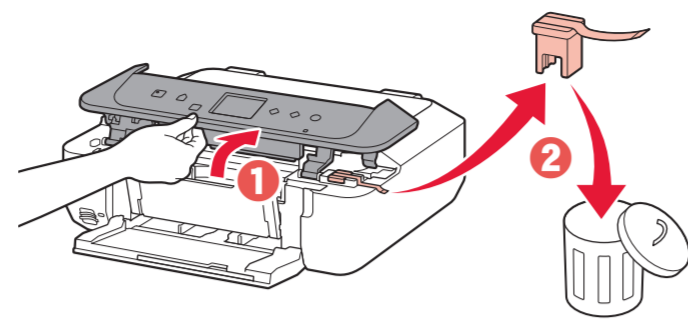
EN Manuals
ES Manuales

2

- 1** EN Remove the tape and packing materials from outside the printer.
ES Retire la cinta y los materiales de protección del exterior de la impresora.

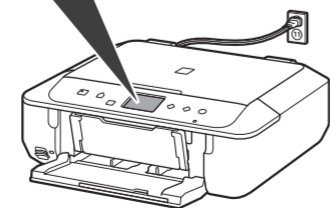
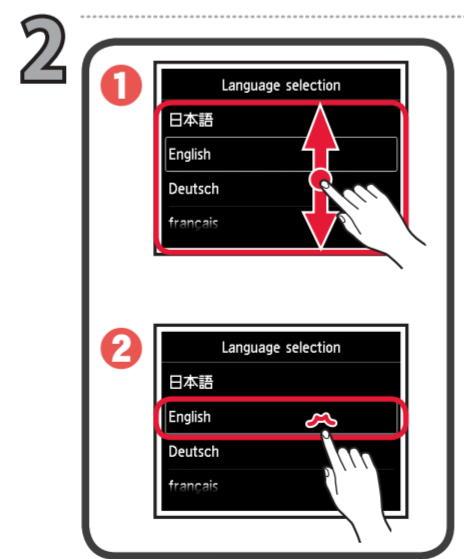
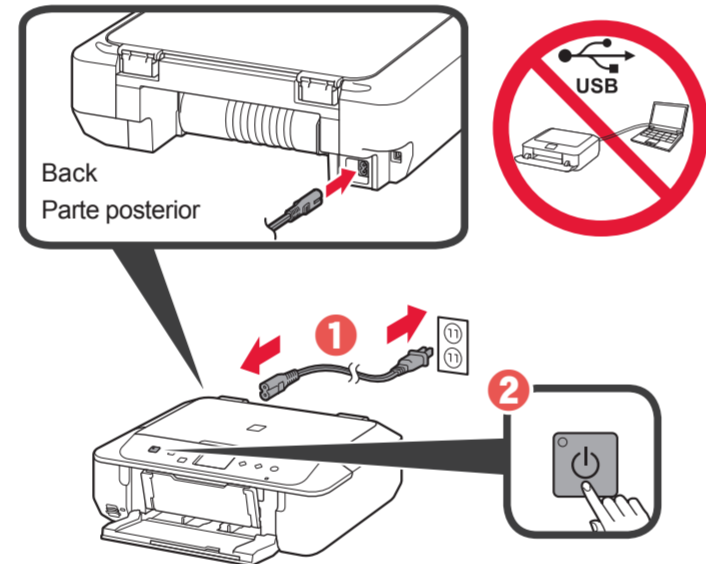


- 3** EN Remove the orange tape and protective material.
ES Retire la cinta naranja y el material de protección.

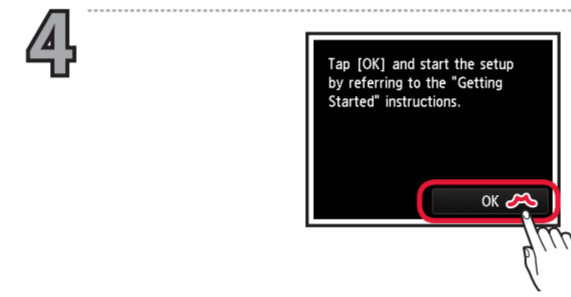
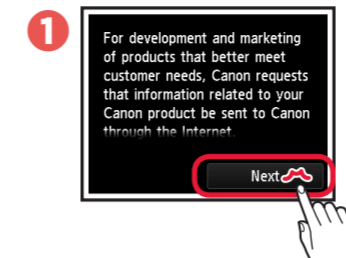


3

- 1** EN Turn on the printer.
Do not connect a USB cable yet.
ES Encienda la impresora.
No conecte aún un cable USB.

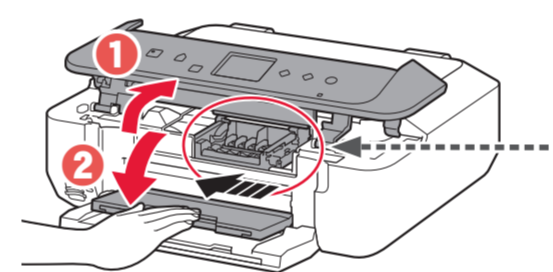


- 3** EN Read the messages and follow the on-screen instructions.
ES Lea los mensajes y siga las instrucciones que aparezcan en pantalla.

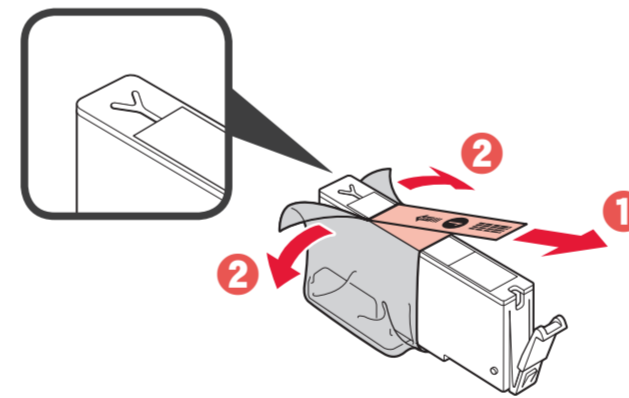


4

- 1** EN Do not touch this part until it stops!
ES ¡No toque esta pieza hasta que se detenga!



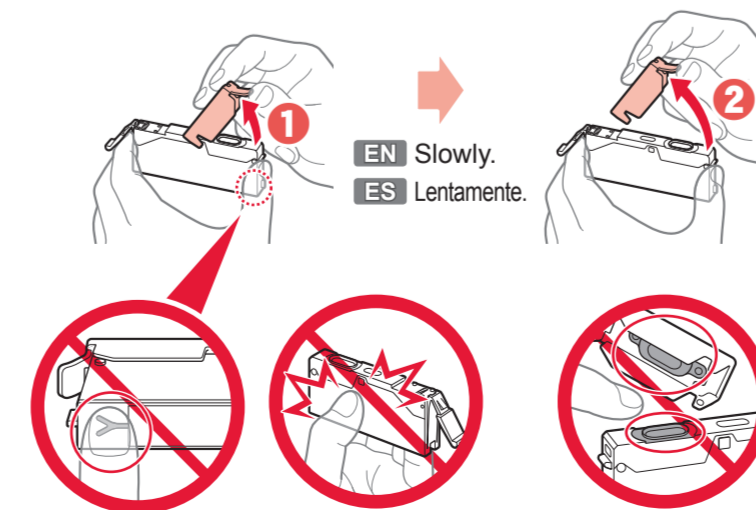
- 2** EN Remove the protective wrap.
ES Retire el envoltorio protector.



EN Remove the orange tape completely.

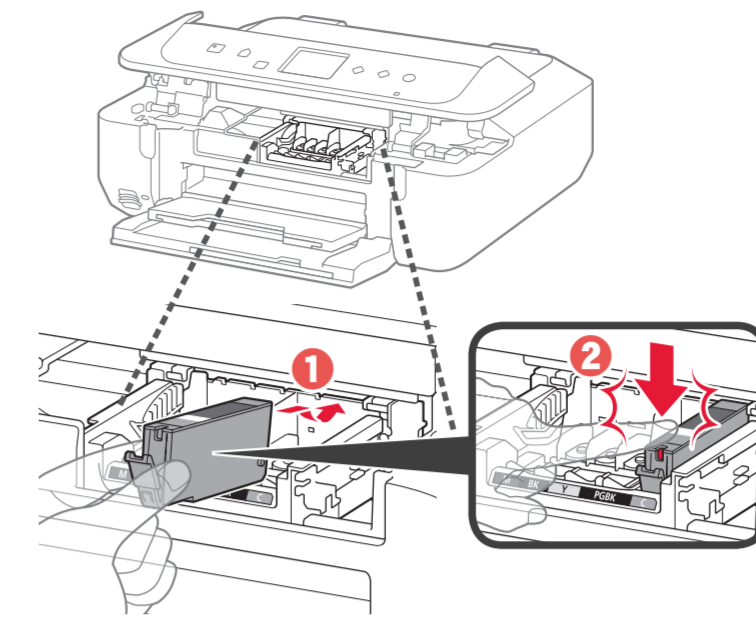
ES Retire totalmente la cinta naranja.

- 3** EN Pull off the orange cap.
ES Quite la tapa naranja.

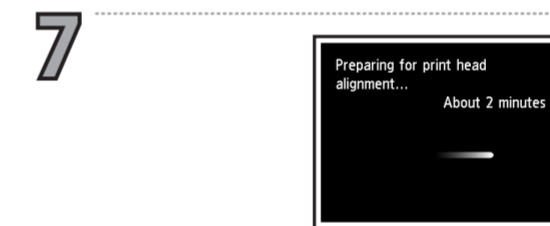
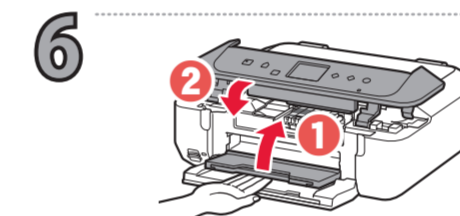
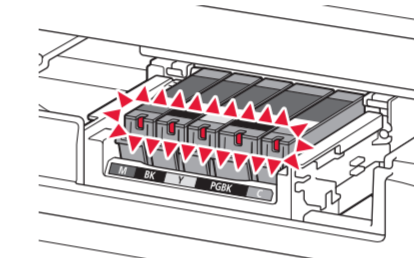


- 4** EN Insert and push down the ink tank firmly until it snaps into place.

ES Introduzca y empuje hacia abajo el depósito de tinta firmemente hasta que encaje en su sitio.



- 5** EN Check that all lamps are lit.
ES Compruebe que todas las lámparas están encendidas.

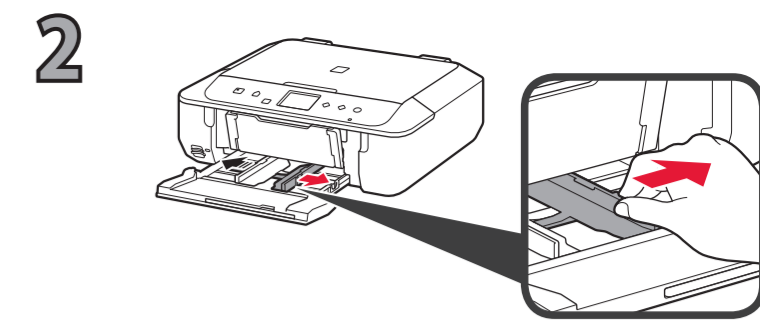
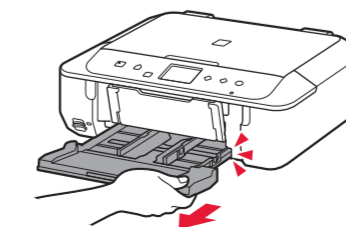


EN If an error message appears, make sure the ink tanks are installed correctly.

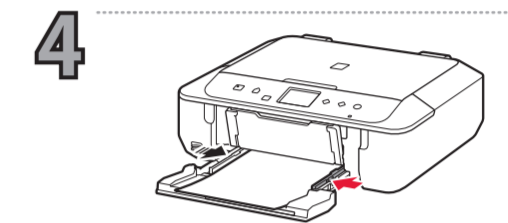
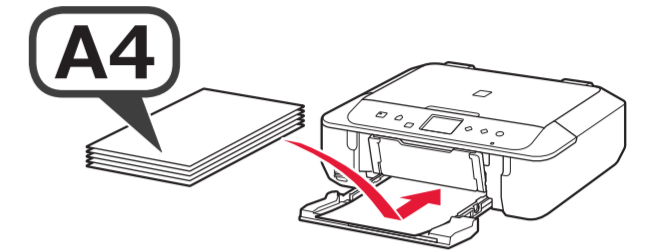
ES Si aparece un mensaje de error, asegúrese de que los depósitos de tinta están instalados correctamente.

5

- 1** EN Pull out the cassette until it stops.
ES Tire del cassette hasta que se detenga.



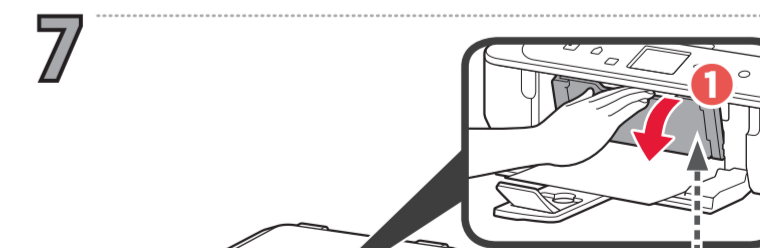
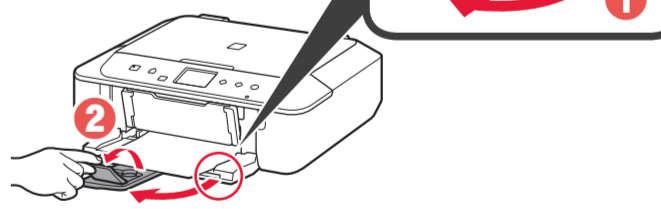
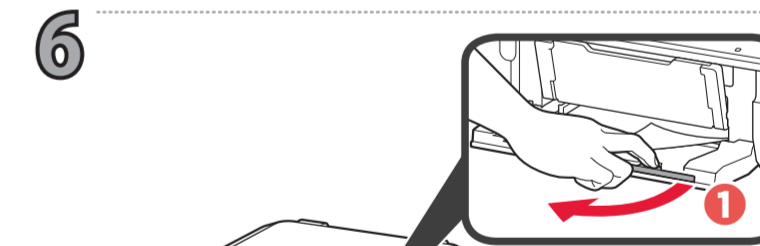
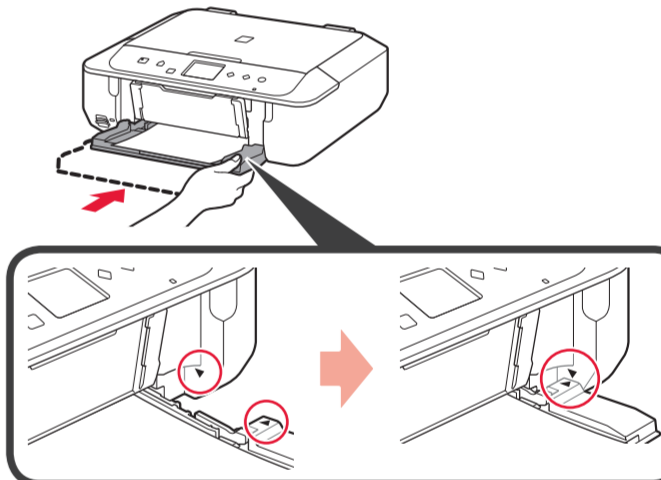
- 3** EN Load paper with the print side facing down. Letter size paper can also be loaded.
ES Cargue papel con el lado de impresión hacia abajo. También se puede cargar papel tamaño Carta.



EN Do not press the paper guide too tightly against the edge of the paper, or the paper may jam.

ES No presione la guía del papel demasiado contra el borde del papel, ya que el papel puede atascarse.

- 5** EN Push in the cassette until ▶ and ◀ line up.
ES Empuje el cassette hacia dentro hasta que ▶ y ◀ estén alineados.



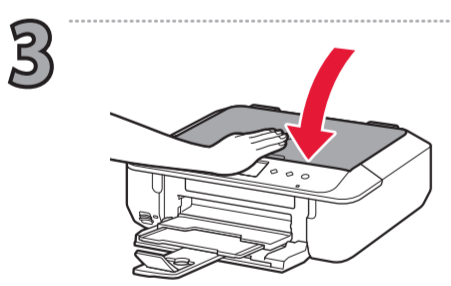
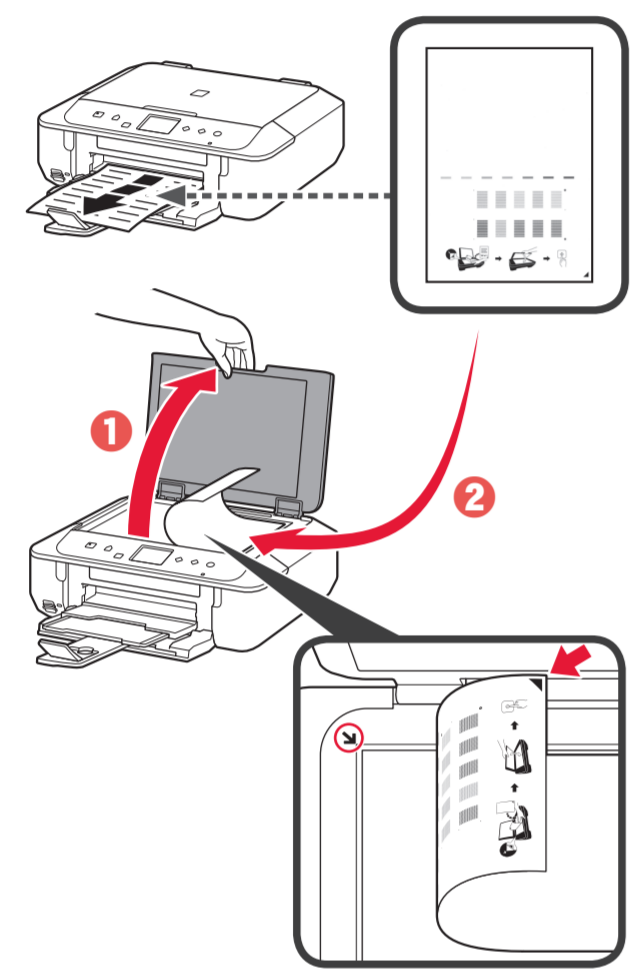
EN Printing with the paper output tray (A) closed, causes an error.

ES Si imprime con la bandeja de salida del papel (A) cerrada, provocará un error.

1

1/4 Load a sheet of A4 or Letter paper and tap [OK].

2 EN Scan the printed pattern for the Print Head Alignment.
ES Escanee el patrón impreso para la Alineación de los cabezales de impresión (Print Head Alignment).

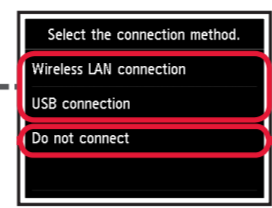


EN Follow the on-screen instructions.
ES Siga las instrucciones que aparezcan en pantalla.

1

A

EN To connect the printer to a PC, smartphone or tablet
ES Para conectar la impresora a un PC, teléfono inteligente o tableta

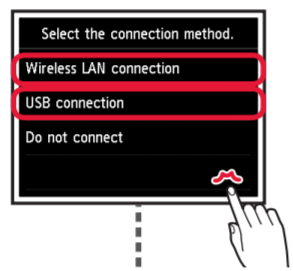


B

EN Use the printer without connecting any other devices
ES Use la impresora sin conectarla a ningún otro dispositivo

A

2 EN Tap a connection type from "Connection method" shown below.
ES Puntee en un tipo de conexión del "Método de conexión" que se muestra a continuación.



Connection method
Método de conexión

Wireless LAN
LAN inalámbrica

USB

3 EN Read the message and tap Yes.
ES Lea el mensaje y puntee en Sí (Yes).



Wireless LAN connection
Conexión LAN inalámbrica

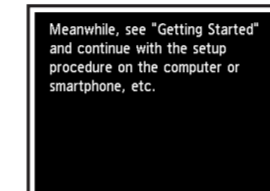
USB connection
Conexión USB

4

5

4 **Wireless LAN connection**
Conexión LAN inalámbrica

EN Make sure the following screen appears.
ES Asegúrese de que aparezca la siguiente pantalla.



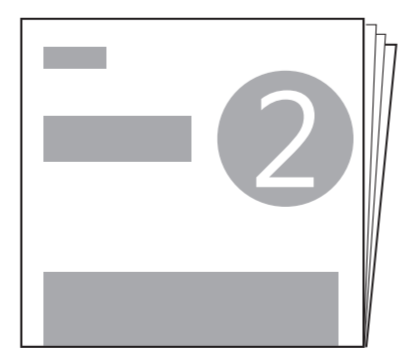
EN To use only AirPrint or Google Cloud Print, proceed to "AirPrint/Google Cloud Print".
ES Para usar solo AirPrint o Google Cloud Print, vaya a "AirPrint/Google Cloud Print".

➔ 6

5 **USB connection**
Conexión USB



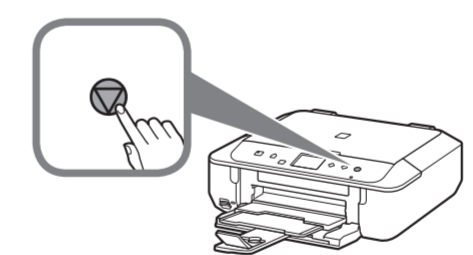
6 EN Follow the steps in the **Getting Started 2** to make connections and install software, and then continue the printer setup.
ES Siga los pasos de la **Guía de inicio 2** para realizar las conexiones e instalar el software y después continúe con la configuración de la impresora.



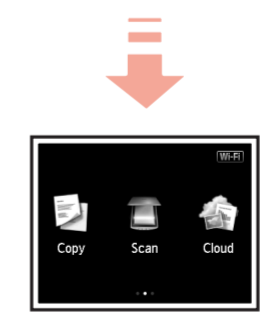
EN Getting Started 2
ES Guía de inicio 2

AirPrint/Google Cloud Print

1 EN Press the **Stop** button.
ES Pulse el botón **Parar (Stop)**.



2 EN Follow the on-screen instructions.
ES Siga las instrucciones que aparezcan en pantalla.



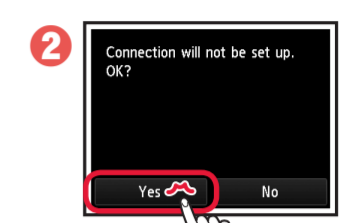
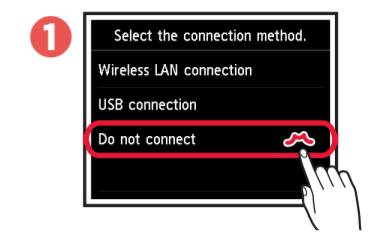
EN If the screen above appears, the printer setup is complete.
ES Si aparece la pantalla anterior, se ha completado la configuración de la impresora.

Google Cloud Print



B

2 EN Tap **Do not connect, Yes**.
ES Puntee en **No conectar (Do not connect), Sí (Yes)**.



EN The printer is set up and ready for use.
ES La impresora se ha configurado y está lista para su uso.

EN The **Online Manual** is accessible from the website.
ES Se puede acceder al **Manual en línea** desde el sitio web.

<http://canon.com/ijsetup>

