

Canon

PIXMA TS300 series

Getting Started

Guía de inicio

Read **Safety and Important Information**
(addendum) first.

Lea primero **Información de seguridad**
e información importante (apéndice).



QT61829V01

1



Installing the Printer.....page 1

Instalación de la impresora.....página 1

2

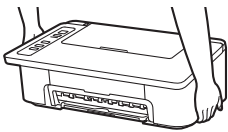


Connecting with Computer and Smartphone/Tablet.....page 4

Conexión con el ordenador y con el teléfono inteligente o la tabletapágina 4

How to Hold Printer

Cómo sujetar la impresora



Explanatory Movies

Películas explicativas



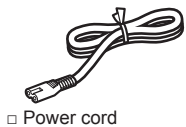
<http://ij.start.canon>



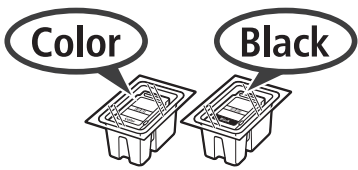
3.XXXXXXXXXXXXXXX



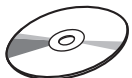
1. Unpack Box



□ Power cord



□ FINE cartridge



□ Setup CD-ROM for Windows PC

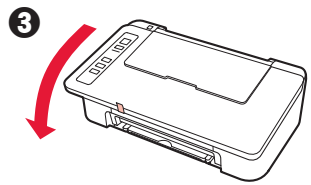
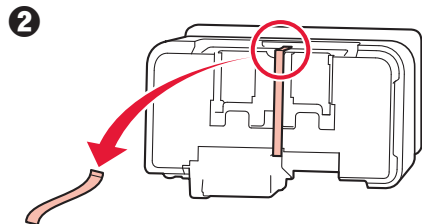
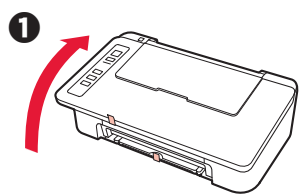
□ Safety and Important Information

□ Getting Started (this manual)

2. Remove Tape and Turn on

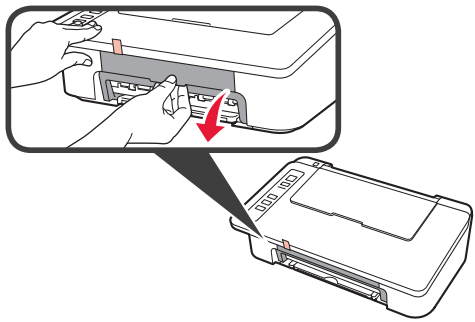


1 Stand the printer on its back and remove the orange tape stuck to the bottom of it. Return the printer to its original position.

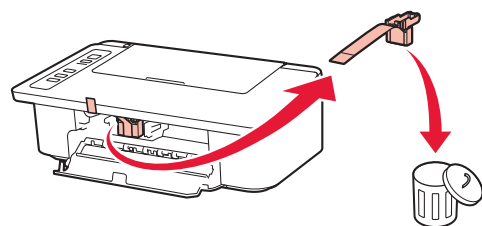


2 Remove the packing materials (such as orange tape) from outside the printer.

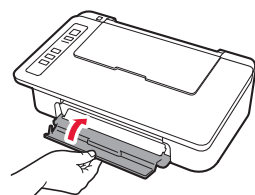
3 Open the cover.



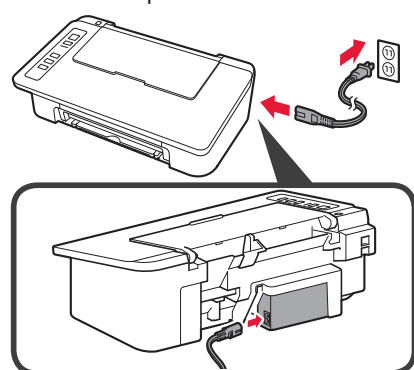
4 Remove the orange tape and the protective material and discard them both.



5 Close the cover.

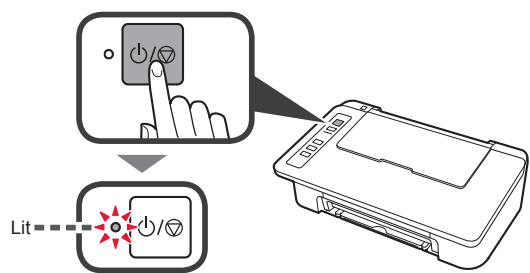


6 Connect the power cord.

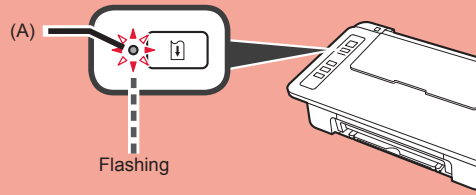


Do not connect any cables except the power cord yet.

7 Press the **ON/Stop** button. The **ON** lamp lights.



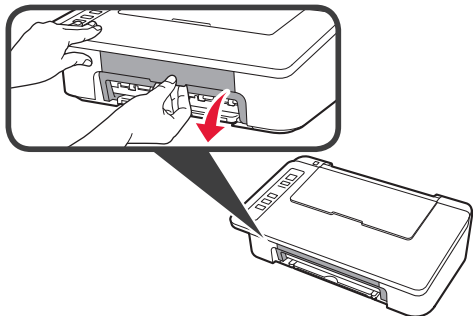
- If the **Alarm** lamp (A) flashes 9 times at a time, press the **ON/Stop** button to turn off the power, and then try again from step 3 of chapter 2 "Remove Tape and Turn on".
- If the **Alarm** lamp (A) flashes 4 times at a time, proceed to the next step as it is.



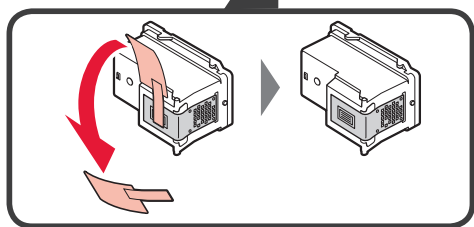
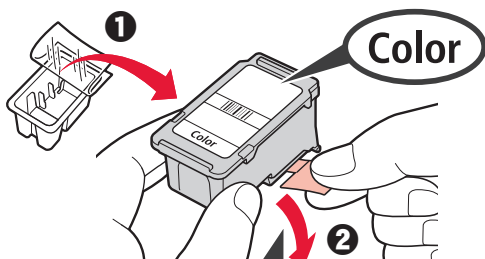
3. Install Inks



- 1 Open the cover.



- 2
- 1 Take out the Color FINE cartridge from the package.
 - 2 Remove the protective tape.

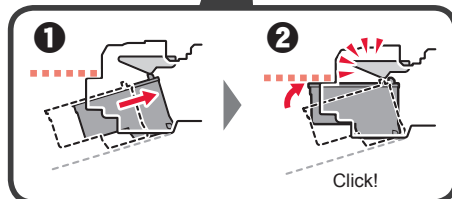
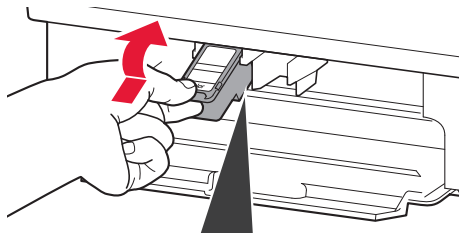


Do not touch.

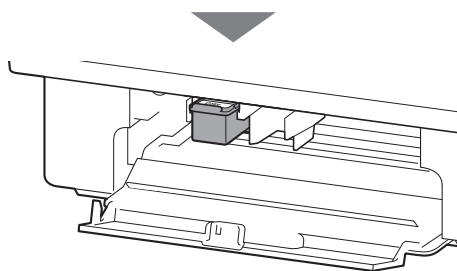
Be careful of ink on the protective tape.

- 3
- 1 Insert the Color FINE cartridge into the FINE cartridge holder on the left at a slight upward angle.
 - 2 Push the FINE cartridge in and up firmly until it snaps into place.

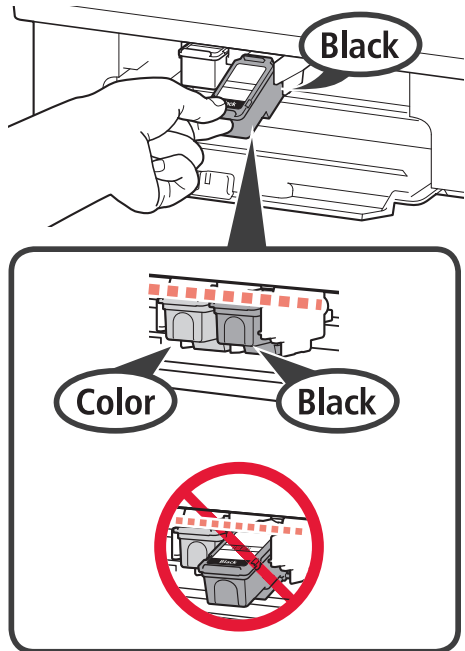
Make sure that the FINE cartridge is installed horizontally.



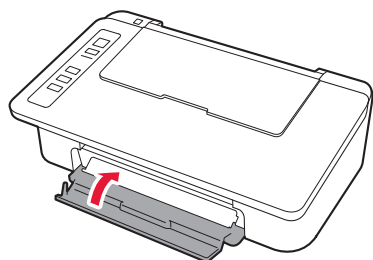
Do not bump it against the surrounding parts.



- 4 Repeat steps 2 to 4 and install the Black FINE cartridge as well, on the right.



- 5 Close the cover.

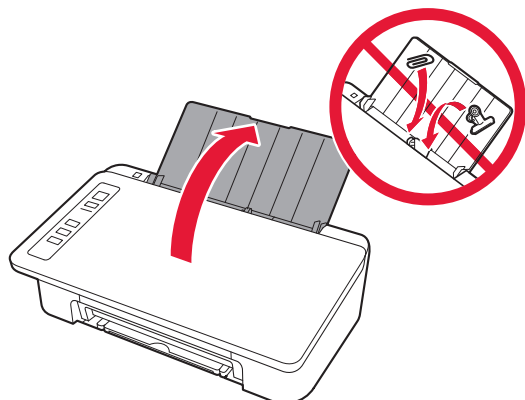


If the **Alarm** lamp flashes 4 times at a time, go back to step 3 of chapter 3 "Install Inks" and check whether the FINE cartridges for Color and Black are installed correctly.

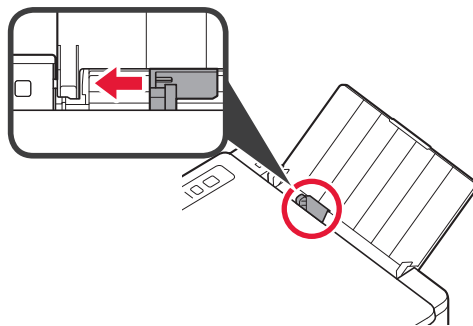
4. Load Paper



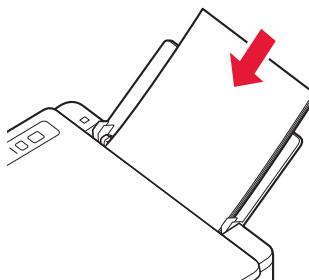
- 1 Open the paper support.



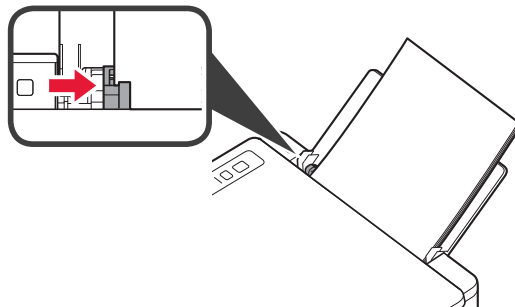
- 2 Slide the paper guide to the left.



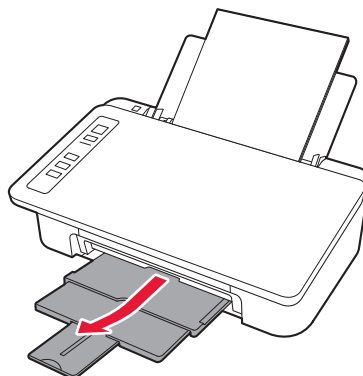
- 3 Load plain LTR or A4 size paper against the right edge with the print side facing up.



- 4 Slide the paper guide to align it with the side of the paper stack.



- 5 Pull out the paper output tray and output tray extension.

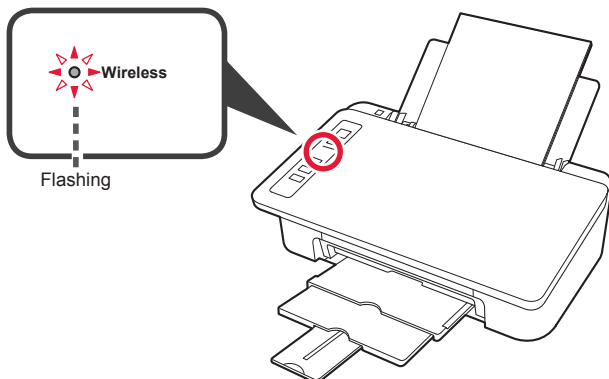


5. Preparing for Connection

From here on, the procedure differs depending on the device used to connect to the printer.

First, after checking that the **Wireless** lamp is flashing 2 times at a time, proceed to the following operations.

In the following description, smartphones and tablet devices are collectively described as smartphone.



When the **Wireless** lamp does not flash, try again from chapter 2 "Remove Tape and Turn on".

- To use the printer by connecting only to a computer or both to a computer and smartphone
➔ "6-A. Connecting to Computer"
- To use the printer by connecting only to a smartphone
➔ "6-B. Connecting to Smartphone" on page 6

6-A. Connecting to Computer



You need a connection setup for each computer. Proceed with the setup from step 1 for each computer.

- 1 Start the setup file for either method **A** or method **B**.

A Downloading from the Internet

- 1 Open a web browser (e.g., etc.) on your computer.
- 2 Input the following URL and access the Canon website.

<http://ij.start.canon>



- 3 Select **Set Up**.



- 4 Input the model name of your printer and click **OK**.

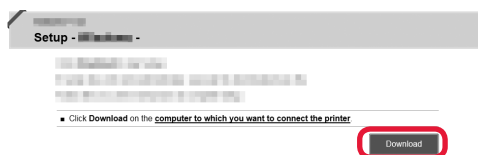
You can select a model name from the list.

- 5 Click **Setup**.



The procedures for Windows and macOS are shown below. If you are using a computer with an OS other than Windows or macOS, such as a Chrome OS, do the setup according to the on-screen instructions.

- 6 Click **Download** and download the setup file.



- 7 Execute the downloaded file.

Proceed to step 2 on the next page to continue.

B Using Setup CD-ROM (Windows Only)

1 Load the Setup CD-ROM in your computer.

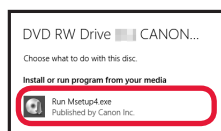


■ When using Windows 10 or Windows 8.1:

2 When the following message appears on the right side of your computer screen, click it.



3 If the following screen appears, click **Run Msetup4.exe**.



4 If the **User Account Control** dialog box appears, click **Yes**.

When This Message Does Not Appear (or Has Disappeared)

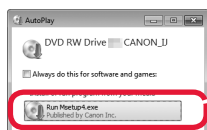
1. Click **File Explorer** on the taskbar.



2. Click **This PC** on the left side of the opened window.
 3. Double-click the **CD-ROM** icon on the right side of the window.
 If the contents of the CD-ROM appear, double-click **Msetup4.exe**.
 4. Proceed to step 4.

■ When using Windows 7:

2 When the **AutoPlay** screen appears, click **Run Msetup4.exe**.



3 If the **User Account Control** dialog box appears, click **Continue**.

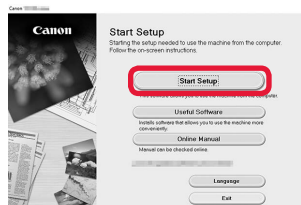
When **AutoPlay** Screen Does Not Appear

1. Click **Computer** from the start menu.
 2. Double-click the **CD-ROM** icon on the right side of the opened window.
 If the contents of the CD-ROM appear, double-click **Msetup4.exe**.

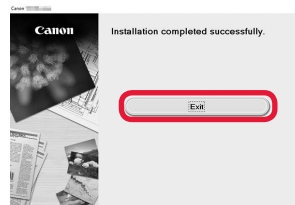
Proceed to step 2 to continue.

2 Click **Start Setup**.

If the following screen appears, click **Exit**.



Follow the on-screen instructions to proceed with the setup.



The connection with your computer is now complete. You can print from your computer.

6-B. Connecting to Smartphone



You need a connection setup for each smartphone. Proceed with the setup from step 1 for each smartphone.

Preparation

- Turn on Wi-Fi on your smartphone.
- If you have a wireless router, connect your smartphone to the wireless router you want to connect to the printer.
- * For operations, refer to manuals of your smartphone and the wireless router or contact those manufacturers.

1 Install the application software Canon PRINT Inkjet/SELPHY in your smartphone.



iOS : Search "Canon PRINT" in App Store.

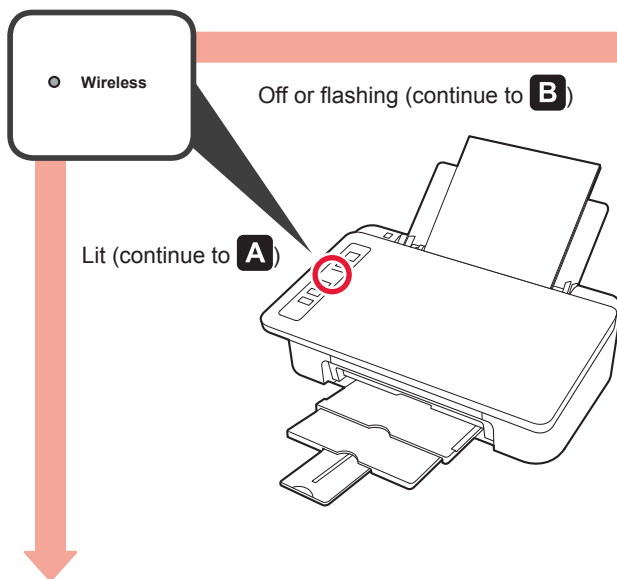
Android : Search "Canon PRINT" in Google Play.

Or access the Canon website by scanning the QR code.

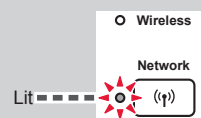


- * You may not connect your smartphone to the Internet wirelessly during connecting the printer to the smartphone directly. In that case, you may be charged depending on the contract with your service provider.
- * Up to 5 devices can be connected to the printer via wireless LAN connection directly.

2 Check the **Wireless** lamp, and then proceed to **A** or **B**.



If the **Wireless** lamp is not lit and the **Network** lamp is lit, the printer cannot send transmissions using a Wireless LAN connection. For details, access "<http://ij.start.canon>" to see the "**Frequently Asked Questions**".



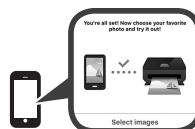
A **iOS** **Android**

1 Tap the installed application software.



2 Follow the on-screen instructions to register the printer.

3 Make sure that the following screen appears.



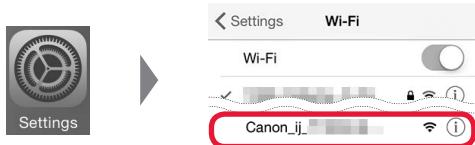
The connection with your smartphone is now complete. You can print from your smartphone.

To print photos, load photo paper. Proceed to "Loading Photo Paper" on page 8.

- B** Procedures below vary depending on iOS or Android. Select your operating system and proceed to its procedure.

iOS

- 1 Tap **Settings** on your smartphone's home screen, and tap **Canon_ij_XXXX** in the Wi-Fi settings.



If **Canon_ij_XXXX** does not appear on the list, see "Troubleshooting" below to operate the printer, and then repeat step 1.

- 2 Tap the installed application software.



- 3 Follow the on-screen instructions to register the printer.

Follow the on-screen instructions to proceed with the setup.

If you select **Auto Select Conn. Method (recommended)** on the connection method selecting screen, the appropriate connection method is selected automatically depending on your environment.

- 4 Make sure that the following screen appears.



The connection with your smartphone is now complete. You can print from your smartphone.

To print photos, load photo paper. Proceed to "Loading Photo Paper" on page 8.

Android

- 1 Tap the installed application software.



- 2 Follow the on-screen instructions to register the printer.

If a message saying "**Printer is not registered. Perform printer setup?**" does not appear, see "Troubleshooting" below to operate the printer, and then wait for a while until the message appears.

Follow the on-screen instructions to proceed with the setup.

The appropriate connection method is selected depending on your environment.

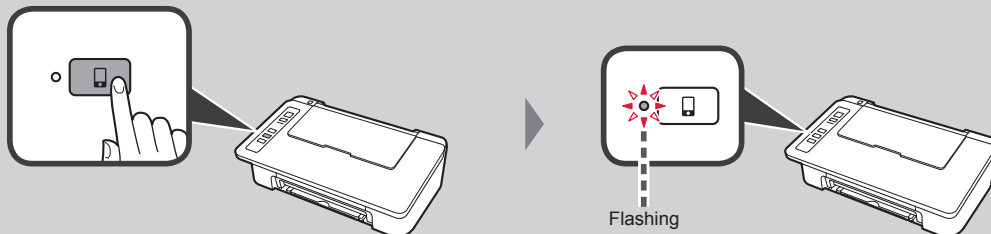
- 3 Make sure that the following screen appears.



Troubleshooting

Printer is not found from your smartphone.

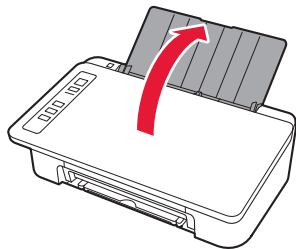
- 1 Press and hold the **Direct** button on the printer for about 2 seconds until the **Direct** lamp starts to flash.



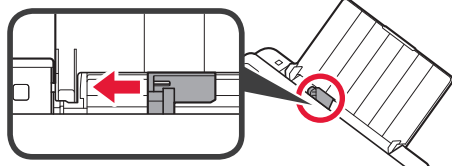
- 2 Return to the operation of your smartphone.

Loading Photo Paper

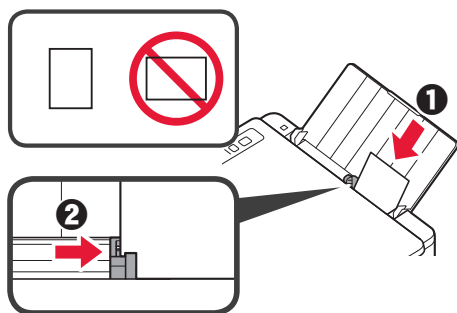
- 1 Open the paper support.



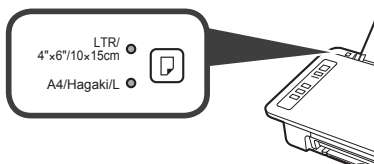
- 2 Slide the paper guide to the left.



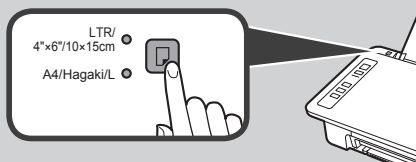
- 3
 - 1 Load photo paper against the right edge with the print side facing up.
 - 2 Slide the paper guide to align it with the side of the paper stack.



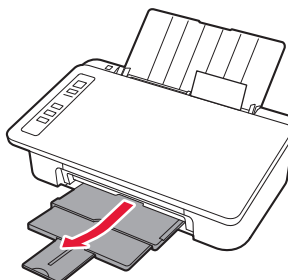
- 4 Confirm that the **Paper** lamp that is lit matches the paper size that is loaded.



If the **Paper** lamp that lights does not match the paper size, press the **Paper Select** button.



- 5 Pull out the paper output tray and output tray extension.

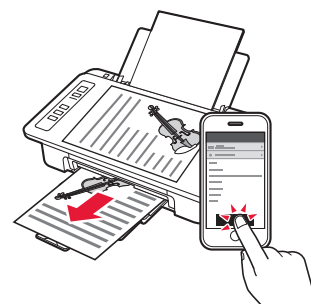
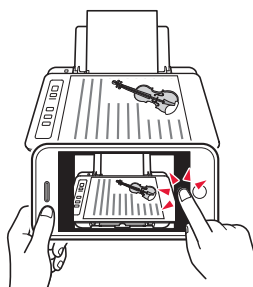
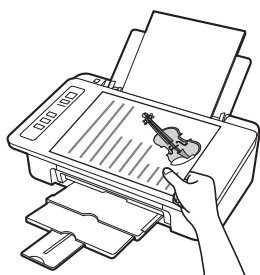


Smartphone Copy

You can copy documents by using the Canon PRINT Inkjet/SELPHY application software for smartphones. To install the application, refer to step 1 on page 6. For the operation procedure, refer to the **Online Manual**.



- 1 Load the document on the printer.
- 2 Take a photo of the document by using Canon PRINT Inkjet/SELPHY.
- 3 Send the image data to the printer and print it.



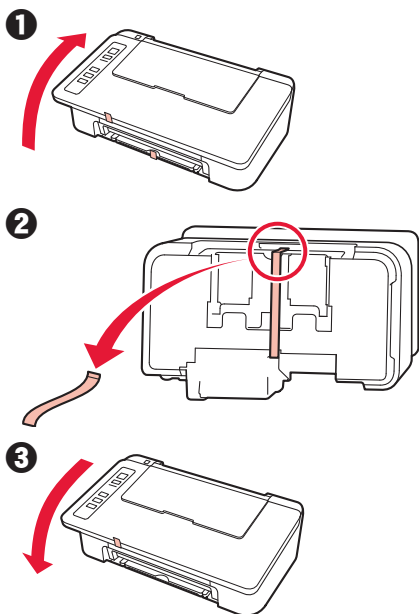
1. Desempaquetar la caja



2. Quitar la cinta y activar

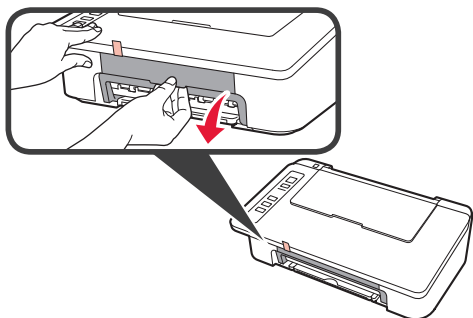


1 Coloque la impresora con la parte inferior hacia arriba y quite la cinta naranja que está pegada. Después vuelva a poner la impresora en su posición original.

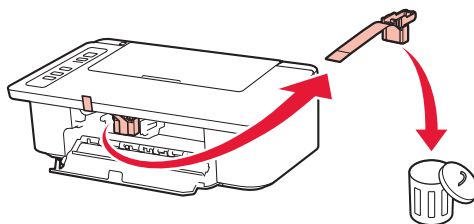


2 Retire los materiales de empaquetado (como la cinta naranja) del exterior de la impresora.

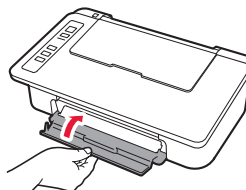
3 Abra la cubierta.



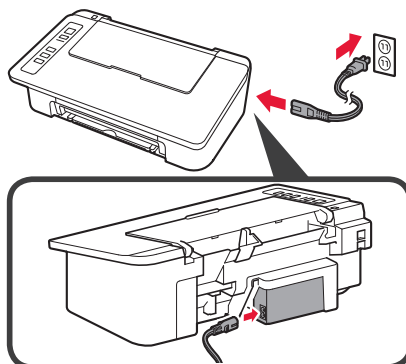
4 Retire la cinta naranja y el material de protección y deséchelos.



5 Cierre la cubierta.

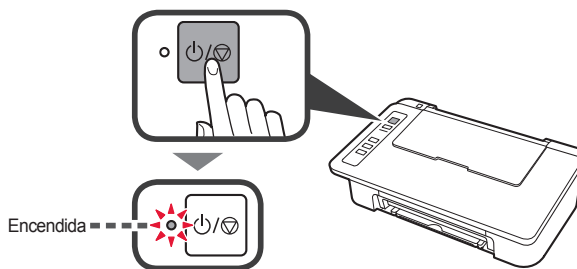


6 Conecte el cable de alimentación.

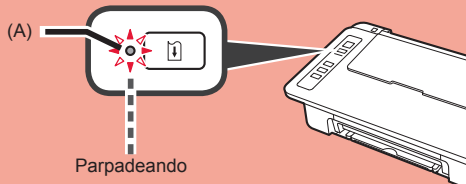


No conecte ningún cable excepto el de alimentación.

7 Pulse el botón **ACTIVADO/Parar (ON/Stop)**. Se enciende la luz **ACTIVADO (ON)**.



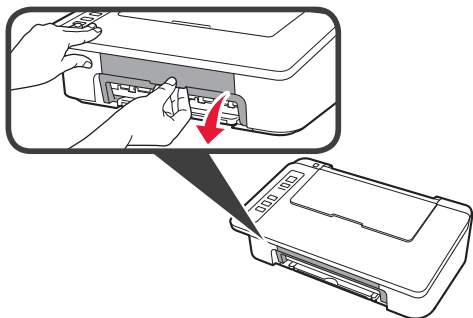
- Si la luz **Alarma (Alarm) (A)** parpadea 9 veces a la vez, pulse el botón **ACTIVADO/Parar (ON/Stop)** para apagar e inténtelo de nuevo a partir del paso 3 del capítulo 2 "Quitar la cinta y activar".
- Si la luz **Alarma (Alarm) (A)** parpadea 4 veces a la vez, continúe con el siguiente paso.



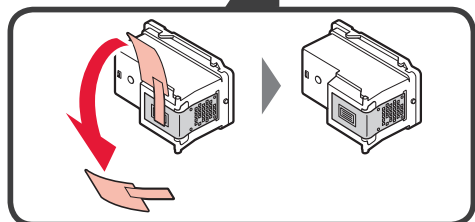
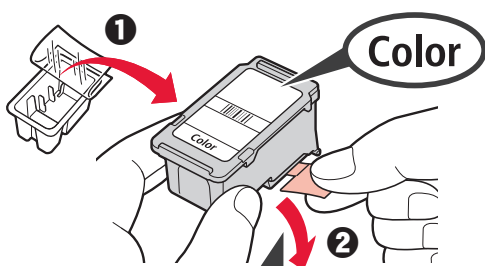
3. Instalar tintas



1 Abra la cubierta.



2 1 Saque el cartucho FINE Color del paquete.
2 Retire la cinta protectora.

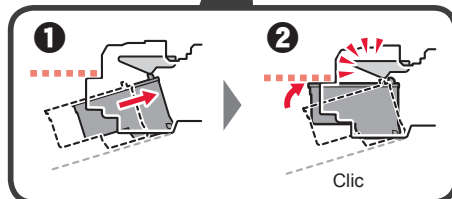
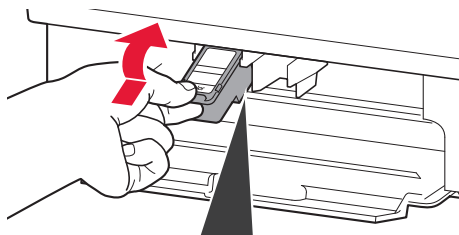


No tocar.

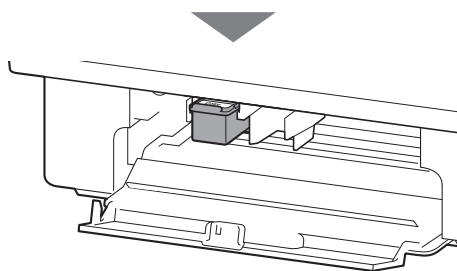
Tenga cuidado con la tinta de la cinta protectora.

3 1 Inserte el cartucho FINE Color en el soporte del cartucho FINE en la parte izquierda de forma ligeramente inclinada hacia arriba.
2 Presione el cartucho FINE hacia adentro y hacia arriba hasta que encaje en su posición.

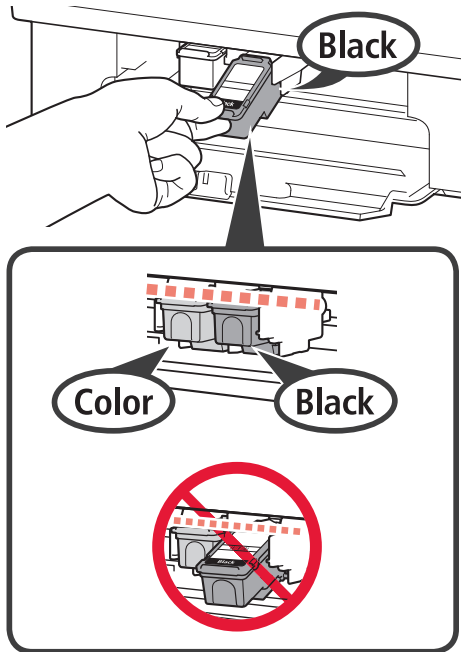
Asegúrese de que el cartucho FINE está instalado horizontalmente.



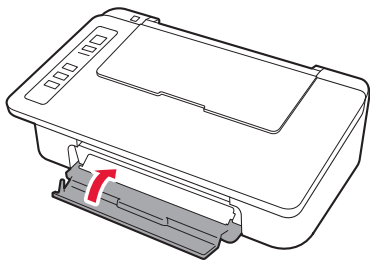
No golpear contra los objetos de alrededor.



- 4 Repita los pasos del 2 al 4 e instale también el cartucho FINE Negro en la parte derecha.



- 5 Cierre la cubierta.

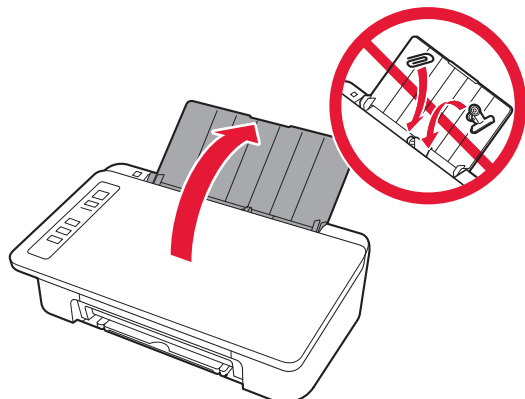


Si la luz **Alarma (Alarm)** parpadea 4 a la vez, vuelva al paso 3 del capítulo 3 "Instalar tintas" y compruebe si los cartuchos FINE de Color y Negro están instalados correctamente.

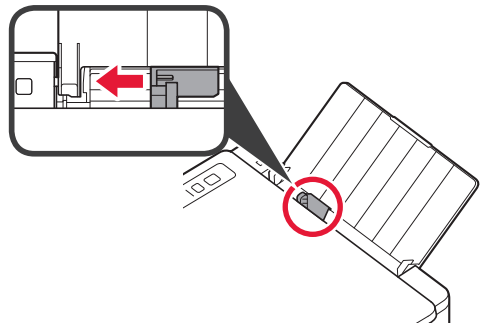
4. Cargar el papel



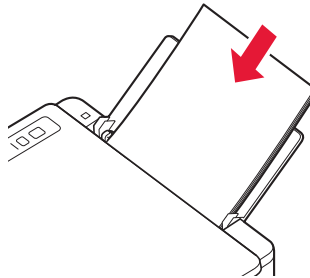
- 1 Abra el soporte del papel.



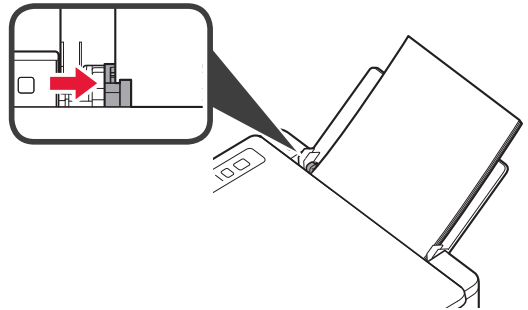
- 2 Deslice la guía del papel hacia la izquierda.



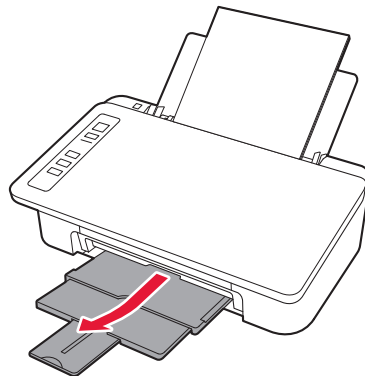
- 3 Cargue papel normal de tamaño LTR o A4 contra el borde derecho con el lado de impresión hacia arriba.



- 4 Deslice la guía del papel para alinearla con el lado de la pila de papel.



- 5 Extraiga la bandeja de salida del papel y la extensión de la bandeja de salida.

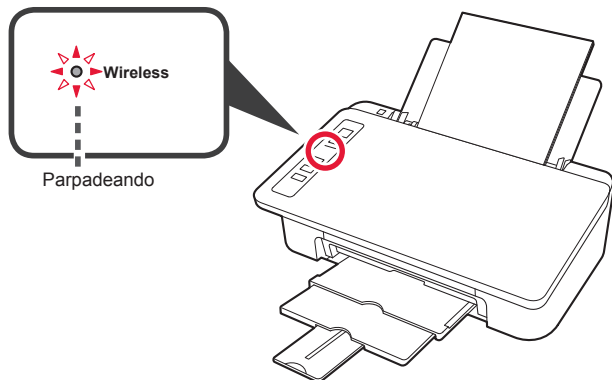


5. Preparación para la conexión

A partir de este momento, el procedimiento varía en función del dispositivo que se use para conectar a la impresora.

Primero, después de comprobar que la luz **Inalámbr. (Wireless)** parpadea 2 veces a la vez, continúe con las siguientes operaciones.

En la siguiente descripción, los teléfonos inteligentes y las tabletas se describen en conjunto como teléfonos inteligentes.



Si la luz **Inalámbr. (Wireless)** no parpadea, inténtelo de nuevo desde el capítulo 2 "Quitar la cinta y activar".

- **Para usar la impresora conectándola solo a un ordenador o tanto a un ordenador como a un teléfono inteligente**
 - ➔ "6-A. Conexión a un ordenador"
- **Para usar la impresora conectándola solo a un teléfono inteligente**
 - ➔ "6-B. Conexión a un teléfono inteligente" en la página 6

6-A. Conexión a un ordenador



Necesita una configuración de conexión para cada ordenador. Siga con la configuración a partir del paso 1 para cada ordenador.

- 1 Inicie el archivo de configuración del método **A** o el método **B**.

A Descarga de Internet

- 1 Abra un navegador web (e, etc.) en su ordenador.
- 2 Escriba la URL siguiente y acceda al sitio web de Canon.

<http://ij.start.canon>



- 3 Seleccione **Configurar**.



- 4 Escriba el nombre del modelo de su impresora y haga clic en **Aceptar**.

OK

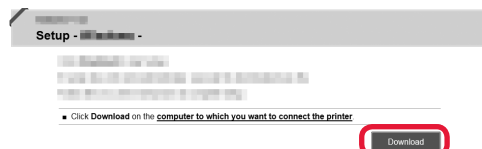
Puede seleccionar un nombre de modelo de la lista.

- 5 Haga clic en **Configuración**.



Abajo se indican los procedimientos para Windows y macOS. Si utiliza un ordenador con un sistema operativo diferente a Windows o macOS, como por ejemplo Chrome OS, realice la configuración siguiendo las instrucciones que parecen en la pantalla.

- 6 Haga clic en **Descargar** y descargue el archivo de instalación.



- 7 Ejecute el archivo descargado.

Vaya al paso 2 en la página siguiente para continuar.

B Uso del CD-ROM de instalación (solo para Windows)

1 Cargue el CD-ROM de instalación en su ordenador.



■ Si utiliza Windows 10 o Windows 8.1:

2 Cuando se muestre el mensaje siguiente en el lado derecho de la pantalla del ordenador, haga clic en él.



3 Si aparece la siguiente pantalla, haga clic en **Ejecutar Msetup4.exe (Run Msetup4.exe)**.



4 Si se muestra el cuadro de diálogo **Control de cuentas de usuario (User Account Control)**, haga clic en **Sí (Yes)**.

Si este mensaje no se muestra (o ya no aparece)

1. Haga clic en el **Explorador de archivos (File Explorer)** de la barra de tareas.



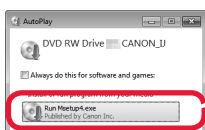
2. Haga clic en **Este equipo (This PC)** en la parte izquierda de la ventana que se abra.

3. Haga doble clic en el icono de CD-ROM en el lado derecho de la ventana. Si se muestra el contenido del CD-ROM, haga doble clic en **Msetup4.exe**.

4. Continúe en el paso 4.

■ Si utiliza Windows 7:

2 Cuando se muestre la pantalla **Reproducción automática (AutoPlay)**, haga clic en **Ejecutar Msetup4.exe (Run Msetup4.exe)**.



Si no se muestra la pantalla **Reproducción automática (AutoPlay)**

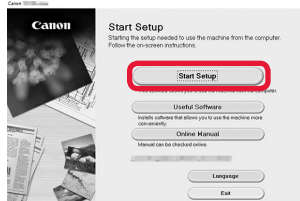
1. Haga clic en **Equipo (Computer)** en el menú de inicio.

2. Haga doble clic en el icono de CD-ROM en el lado derecho de la ventana abierta. Si se muestra el contenido del CD-ROM, haga doble clic en **Msetup4.exe**.

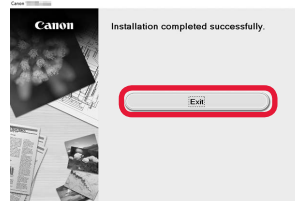
3 Si se muestra el cuadro de diálogo **Control de cuentas de usuario (User Account Control)**, haga clic en **Continuar (Continue)**.

Vaya al paso 2 para continuar.

2 Haga clic en **Iniciar configuración (Start Setup)**.



Si aparece la siguiente pantalla, haga clic en **Salir (Exit)**.



Siga las instrucciones en pantalla para continuar con la configuración.

Se ha completado la conexión con su ordenador. Ya puede imprimir desde su ordenador.

6-B. Conexión a un teléfono inteligente



Necesita una configuración de conexión para cada teléfono inteligente. Siga con la configuración a partir del paso 1 para cada teléfono inteligente.

Preparativos

- Active la Wi-Fi en su teléfono inteligente.
- Si dispone de un router inalámbrico, conecte su teléfono inteligente al router inalámbrico para conectar con la impresora.
- * Por cuestiones del funcionamiento, consulte los manuales de su teléfono inteligente y del router inalámbrico o póngase en contacto con los fabricantes.

1 Instale el software de la aplicación Canon PRINT Inkjet/SELPHY en su teléfono inteligente.



iOS : Buscar "Canon PRINT" en App Store.

Android : Buscar "Canon PRINT" en Google Play.

O acceda al sitio web de Canon escaneando el código QR.



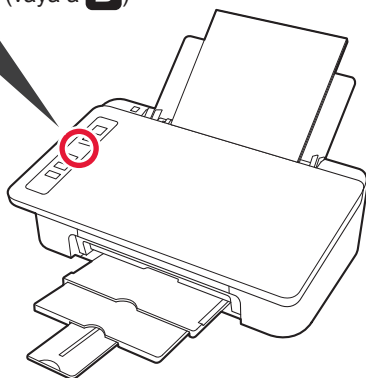
- * No puede conectar su teléfono inteligente a Internet de forma inalámbrica mientras la impresora se conecta al teléfono inteligente directamente. Si lo hace, es posible que se realice un cargo en su cuenta, según el contrato que tenga con el proveedor del servicio.
- * Se pueden conectar un máximo de 5 dispositivos directamente a la impresora mediante la conexión LAN inalámbrica.

2 Compruebe la luz de **Inalámbr. (Wireless)** y después vaya a **A** o a **B**.



La luz está parpadeando o se encuentra apagada (vaya a **B**)

La luz está encendida (vaya a **A**)



Si la luz **Inalámbr. (Wireless)** no está encendida y la luz **Red (Network)** está encendida, la impresora no puede enviar transmisiones mediante una conexión LAN inalámbrica. Para obtener más información, vaya a "<http://ij.start.canon>" para ver las "**Preguntas más frecuentes**".



A **iOS** **Android**

1 Puntee el software de la aplicación instalado.



2 Siga las instrucciones en pantalla para registrar la impresora.

3 Asegúrese de que aparezca la siguiente pantalla.



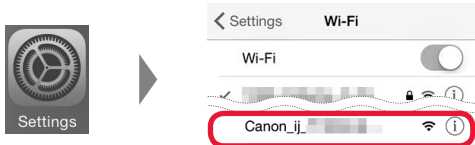
Se ha completado la conexión con su teléfono inteligente. Ya puede imprimir desde su teléfono inteligente.

Para imprimir fotos, cargue papel fotográfico y vaya a "Carga de papel fotográfico" en la página 8.

B Los procedimientos que se indican a continuación pueden variar en función del iOS o Android. Seleccione su sistema operativo y siga el procedimiento indicado.

iOS

1 Toque **Ajustes (Settings)** en la pantalla de inicio de su teléfono inteligente y después toque **Canon_ij_XXXX** en los ajustes de Wi-Fi.



Si **Canon_ij_XXXX** no aparece en la lista, consulte la sección "Solución de problemas" a continuación para hacer funcionar la impresora y repita el paso **1**.

2 Puntee el software de la aplicación instalado.



3 Siga las instrucciones en pantalla para registrar la impresora.

Siga las instrucciones en pantalla para continuar con la configuración.

Si seleccionó **Selec. autom. método con. (recomendado) (Auto Select Conn. Method (recommended))** en la pantalla de selección del método de conexión, se seleccionará el método de conexión adecuado según su ambiente.

4 Asegúrese de que aparezca la siguiente pantalla.



Se ha completado la conexión con su teléfono inteligente. Ya puede imprimir desde su teléfono inteligente.

Para imprimir fotos, cargue papel fotográfico y vaya a "Carga de papel fotográfico" en la página 8.

Android

1 Puntee el software de la aplicación instalado.



2 Siga las instrucciones en pantalla para registrar la impresora.

Si no aparece el siguiente mensaje: **"Impresora no registrada. ¿Realizar preparación de impresora? (Printer is not registered. Perform printer setup?)"**, consulte "Solución de problemas" para poner en funcionamiento la impresora y espere unos minutos hasta que aparezca el mensaje.

Siga las instrucciones en pantalla para continuar con la configuración.

El método de conexión adecuado se elige en función de su ambiente.

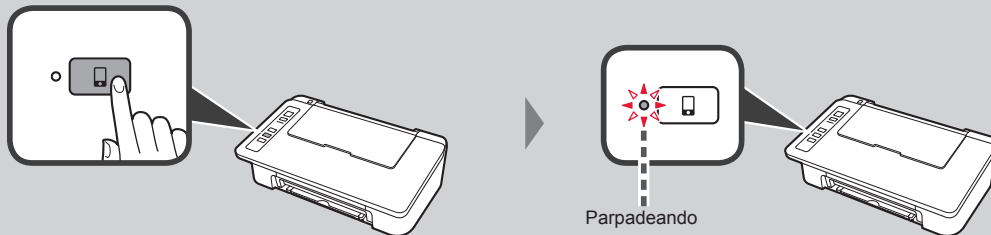
3 Asegúrese de que aparezca la siguiente pantalla.



Solución de problemas

No se ha encontrado la impresora desde su teléfono inteligente.

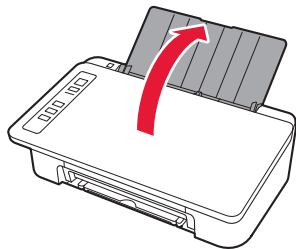
1 Mantenga pulsado el botón **Directa (Direct)** de la impresora durante aproximadamente 2 segundos hasta que la luz **Directa (Direct)** empiece a parpadear.



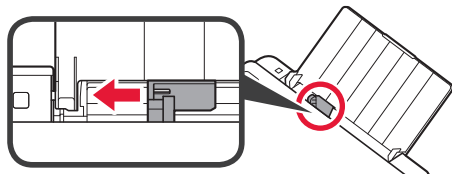
2 Regrese a la operación de su teléfono inteligente.

Carga de papel fotográfico

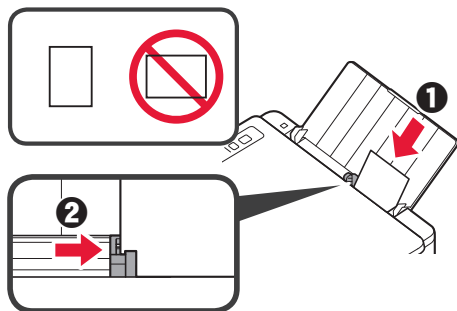
- 1 Abra el soporte del papel.



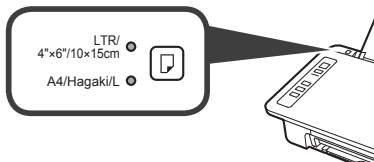
- 2 Deslice la guía del papel hacia la izquierda.



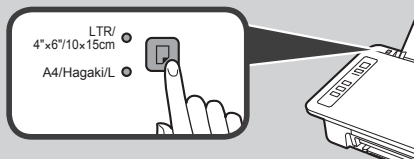
- 3 **1** Cargue papel fotográfico contra el borde derecho con el lado de impresión hacia arriba.
2 Deslice la guía del papel para alinearla con el lado de la pila de papel.



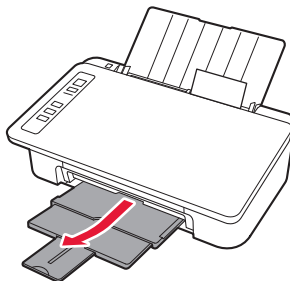
- 4 Confirme que la luz del **Papel (Paper)** que está encendida coincide con el tamaño del papel que está cargado.



Si la luz del **Papel (Paper)** que se enciende no coincide con el tamaño del papel, pulse el botón **Selección de papel (Paper Select)**.



- 5 Extraiga la bandeja de salida del papel y la extensión de la bandeja de salida.

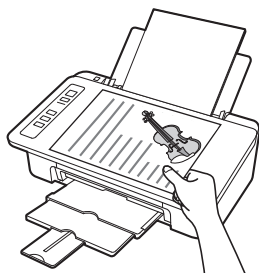


Copiar con teléfono inteligente (Smartphone Copy)

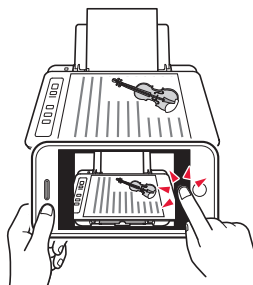
Puede copiar documentos usando el software de aplicación de Canon PRINT Inkjet/SELPHY para teléfonos inteligentes. Para instalar la aplicación, consulte el paso 1 de la página 6. Para obtener información sobre el procedimiento para las operaciones, consulte el **Manual en línea**.



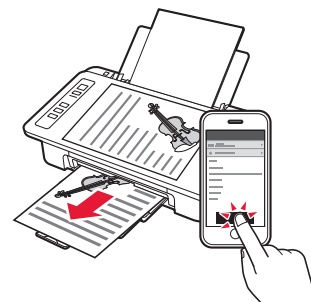
- 1 Cargue el documento en la impresora.



- 2 Saque una fotografía del documento con Canon PRINT Inkjet/SELPHY.

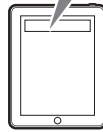


- 3 Envía los datos de la imagen a la impresora e imprímala.



How-To Video Library
Videoteca sobre procedimientos

www.usa.canon.com/howto/printer





Access Online Manual

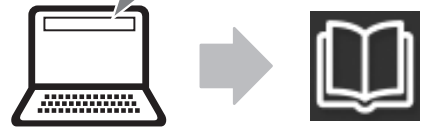
Acceso al Manual en línea



From Web site

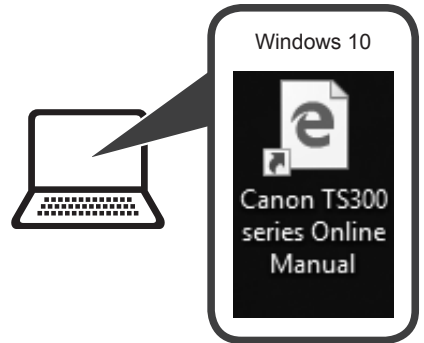
Desde el sitio web

<http://ij.start.canon>



From desktop shortcut

Desde el acceso directo
del escritorio



From Web site

Desde el sitio web

<http://ij.start.canon>

