

# Canon

## PIXMA TS700 series

# Getting Started

# Guía de inicio

## Online Setup Configuración en línea

Detailed instructions and videos are available on the Canon website.

Hay vídeos e instrucciones detalladas en el sitio web de Canon.

.....

### Setup a Computer

#### Configurar un ordenador



<http://ij.start.canon>

### Setup a Smartphone

#### Configurar un teléfono inteligente



Read **Safety and Important Information** (addendum) first.

Lea primero **Información de seguridad e información importante** (apéndice).



QT62838V01



Installing the Printer.....page 1

Instalación de la impresora .....página 1

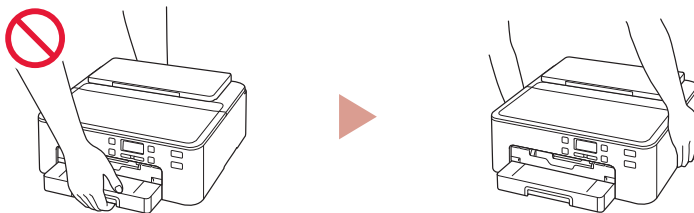


Connecting to a Computer, Smartphone or Tablet.....page 4

Conexión con un ordenador, teléfono inteligente o tableta.....página 4

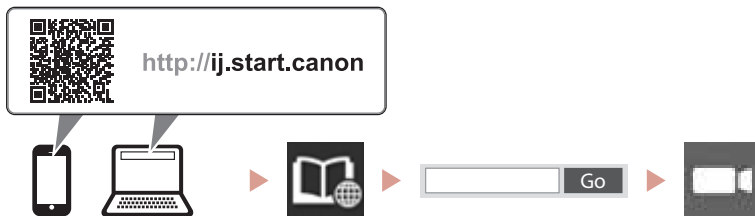
### Holding the Printer

### Cómo sujetar la impresora



### Instructional Videos

### Vídeos instructivos



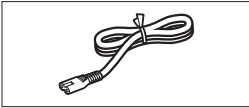
# Setting Up the Printer

Online Setup  
<http://ij.start.canon>

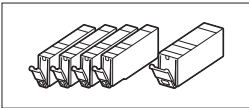


## 1. Box Contents

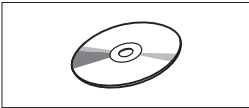
- Power cord



- Ink tanks for setup

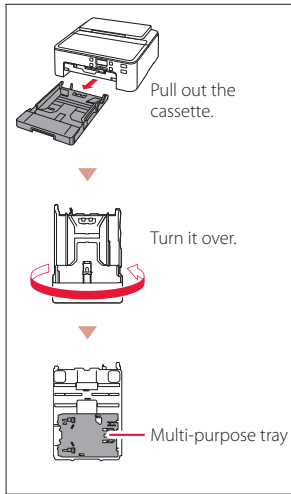


- Setup CD-ROM



- Safety and Important Information
- Getting Started (this manual)

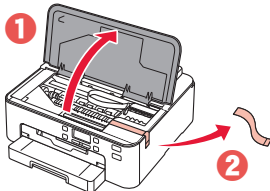
- Multi-purpose tray  
(Attached to the underside of the cassette.)



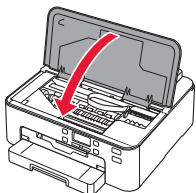
## 2. Removing Packing Materials



- 1 Remove and dispose of any packing materials from the printer.
  - Be sure to remove any orange tape.
- 2 Open the top cover and remove the orange tape inside.



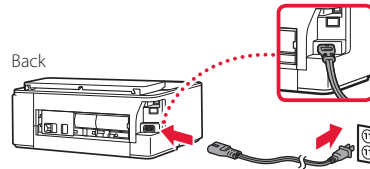
- 3 Close the top cover.



## 3. Turning on the Printer



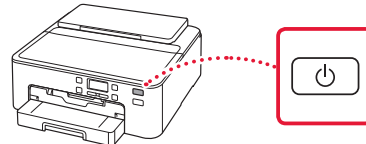
- 1 Connect the power cord.



### Important

At this time, do not connect any other cables.

- 2 Press the **ON** button.

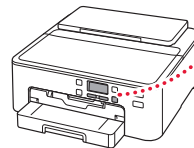
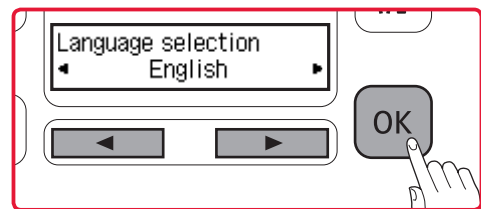


### Important

If the following screen appears, press the **ON** button to turn off the power, and redo the procedure from step 2 in "2. Removing Packing Materials".

Remove all protective ma  
Support code 1890

- 3 When the following screen appears, use the ◀ and ▶ buttons to select a language, and then press the **OK** button.

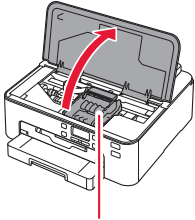


# Setting Up the Printer

## 4. Installing the Ink Tanks



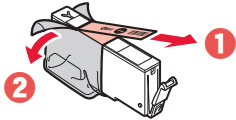
1 Open the top cover.



### ⚠ Caution

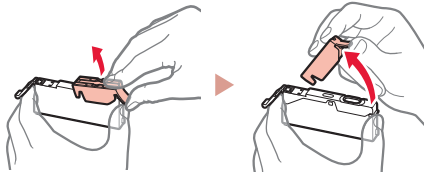
Do not touch the print head holder until it stops moving.

2 Remove the tape and film on the ink tanks.



- Check that no tape is left over.

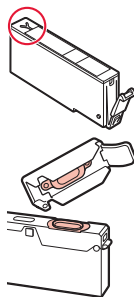
3 Slowly remove the orange cap.



### ⚠ Important

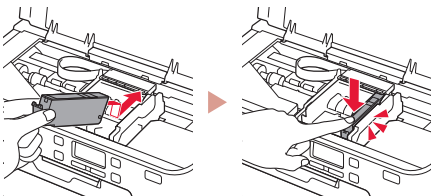
- Do not squeeze the ink tank with the Y-shaped air hole blocked.

- Do not touch the areas shown in red.



4 Install the ink tanks.

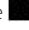
- Matching the color of the ink tank to the label on the print head, insert the ink tank into the print head, and press down until it clicks.



5 Check that the  mark appears on the screen.



### ⚠ Important

If the  mark is not displayed on the screen even though you have installed the ink tank, the color of the ink tank may be wrong or you may have installed an ink tank, such as one with a different model number, that is not supported by this printer. Either install an ink tank for the correct color or use the provided ink tank for setup.

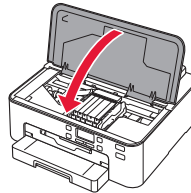
6 Repeat steps 2 through 5 to install all the ink tanks.

- Check that a  mark is displayed on the screen for each color.



7 Close the top cover.

- The printer will start initializing.



8 When the following screen appears, press the **OK** button.



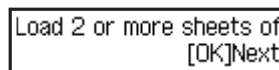
## 5. Loading Paper



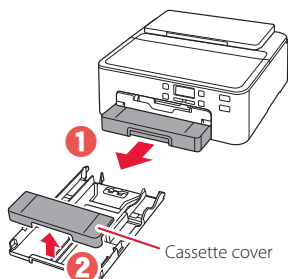
1 When the following screen appears, use the ◀ and ▶ buttons to select **Yes**, and then press the **OK** button.



- The following screen appears.

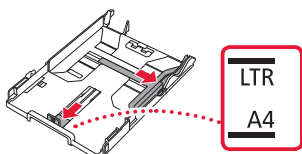


- 2 Remove the cassette from the printer and remove the cassette cover.



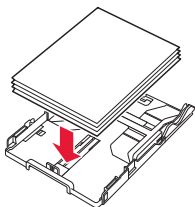
- 3 Slide apart the paper guides.

- Slide the right paper guide to the right edge. Align the front paper guide with the LTR or A4 mark.

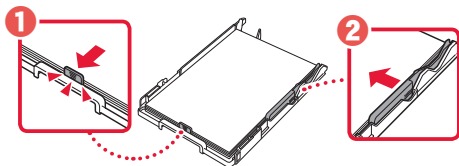


- 4 Load paper.

- Load 2 or more sheets of LTR or A4 sized plain paper with the print side facing down.

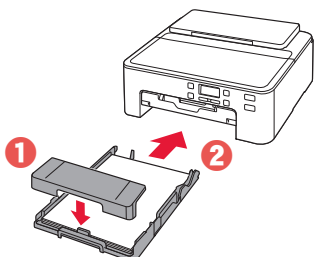


- Place the paper against the front paper guide, and align the right paper guide to the width of the paper.



- 5 Attach the cassette cover and replace the cassette.

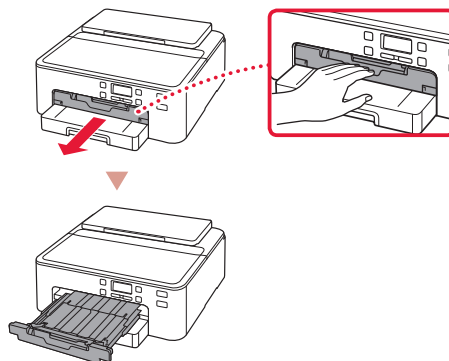
- When attaching the cassette cover to the cassette, fit the cassette cover to the shape of the front of the cassette.



- 6 Pull out the paper output tray until it stops.

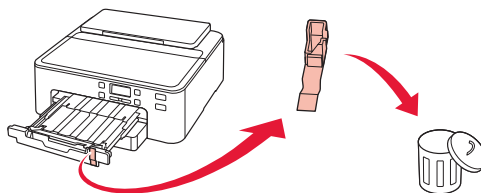
▶▶▶ Important

If you do not pull out the paper output tray, an error will occur when printing starts.

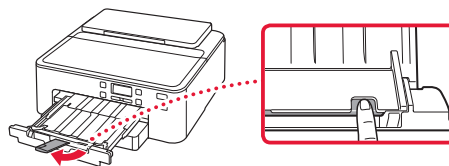


Check!

Remove and dispose of any orange protective material.



- 7 Pull out the paper output support.



- 8 Press the **OK** button.

Load 2 or more sheets of  
[OK]Next

Alignment request accept  
[OK]Next

- 9 Check that **Prepare for connection** appears on the printer's screen, and then press the **OK** button.

Prepare for connection  
[OK]Next

Ready to connect  
For details on how to con

## Setting Up the Printer

### What device are you connecting?

Select a device and follow the instructions in the relevant section.

Computer



Computer and  
smartphone



Smartphone



No device

6-b  
page 6

Press the **Stop** button,  
and then select **Do not  
connect > Yes**, in this  
order.




## 6-a

### Connecting to a Computer

If you are using multiple computers, perform these steps on each computer. There are two methods, "**A** Online Setup" and "**B** Using the Setup CD-ROM (Windows Only) Provided".



#### **A** Online Setup

- 1 Access the Canon website from a computer.  
 
- 2 Select  **Set Up**.
- 3 Enter your printer's model name and click **Go**.
- 4 Click **Start**.


- 5 Click **If you have already prepared your printer, go to Connect**.

#### ▶▶▶ Note

The following steps are for Windows (except Windows 10 in S mode) and macOS users. For other operating systems, continue setup by following the on-screen instructions instead.

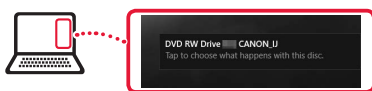
- 6 Click **Download**.
  - The setup file is downloaded to your computer.
- 7 Run the downloaded file.
- 8 Proceed to step 9 on page 5.

## B Using the Setup CD-ROM (Windows Only) Provided

- 1 Insert the Setup CD-ROM into your computer. 
- 2 Follow the instructions for your version of Windows.

### Windows 10/Windows 8.1

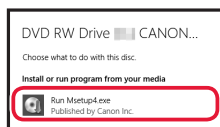
- 1 Click on the following message when it appears on the right-hand side of your computer screen.



#### »»» Note

If the message does not appear (or is no longer visible), click the **File Explorer** icon in the taskbar. On the left-hand side of the window, click **This PC**. Double click the CD icon that is displayed on the right-hand side. When the content of the CD is displayed, double click **Msetup4.exe**. Proceed to **3**.

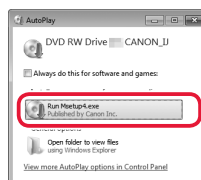
- 2 Click **Run Msetup4.exe**.



- 3 If the **User Account Control** dialog box appears, click **Yes**.

### Windows 7

- 1 Click **Run Msetup4.exe**.
  - When the **AutoPlay** screen appears, click **Run Msetup4.exe**.

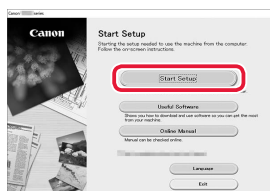


#### »»» Note

If the **AutoPlay** screen does not appear, in the Start menu, click **Computer**. On the right-hand side of the window, double click the CD icon. When the content of the CD is displayed, double click **Msetup4.exe**.

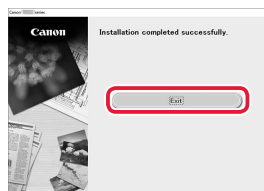
- 2 If the **User Account Control** dialog box appears, click **Continue**.
- 3 Proceed to step 9 below.

- 9 Click **Start Setup**.



- 10 Follow the on-screen instructions.
  - These operations may take some time.

- 11 When the following screen appears, click **Exit**.



Your printer is now connected to your computer. To connect a smartphone as well, see "6-b. Connecting to a Smartphone" on page 6.

# Setting Up the Printer

## 6-b

### Connecting to a Smartphone

If you are using multiple smartphones, perform these steps on each smartphone.



Prepare the following before starting.

- 1 Enable the Wi-Fi setting on your smartphone.
- 2 Connect your smartphone to the wireless router (if you have a wireless router).  
See your smartphone and wireless router manuals for more details.

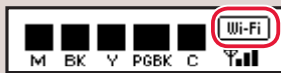
#### 1 Install the "Canon PRINT Inkjet/SELPHY" app on your smartphone.

- Scan the QR code shown on the right to access the Canon website, and then download the app.



#### 2 Check the printer's screen and proceed to each step.

If the following screen is displayed



- If **Wi-Fi** or **LAN** is displayed, → **C**
- If **Wi-Fi** or **LAN** is not displayed, → **E**

If the following screen is displayed, → **D**

Ready to connect  
For details on how to con

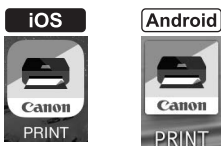
Ready to connect  
For details on how to continue, refer to  
"Getting Started"

#### ▶▶▶ Note

- The printer's screen turns off when the printer is idle for 10 minutes. Press a button (except the **ON** button) on the operation panel to turn on the screen.
- If **Wi-Fi** appears, the printer cannot communicate by Wi-Fi connection. For details, see "**Frequently Asked Questions**" at "<http://ij.start.canon>".

### C

#### 3 Open the installed app.



#### 4 Follow the on-screen instructions to add your printer.

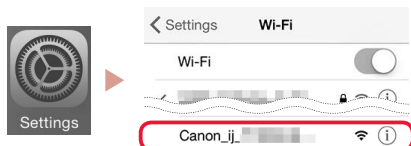
Once you have added your printer, you can print from the smartphone. To print photos, see "Loading Photo Paper" on page 8.



**D** Procedures vary for iOS and Android. Follow the instructions for your operating system.

### iOS

- 3 Tap **Settings** on your smartphone's home screen, and tap **Canon\_ij\_XXXX** in the Wi-Fi settings.



#### ▶▶▶ Note

If **Canon\_ij\_XXXX** does not appear, follow the procedure in **E**, and then search for **Canon\_ij\_XXXX** again.

- 4 Tap the installed app, and then follow the on-screen instructions to add your printer.



- The printer is added with the most appropriate connection method for the environment you are using.

### Android

- 3 Tap the installed app, and then follow the on-screen instructions to add your printer.



- The printer is added with the most appropriate connection method for the environment you are using.

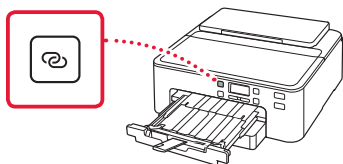
#### ▶▶▶ Note

If a message saying "**No printer has been added. Perform printer setup?**" does not readily appear after starting the application, follow the procedure in **E**, and then return to smartphone operations.

Once you have added your printer, you can print from the smartphone. To print photos, see "Loading Photo Paper" on page 8.

### E

- 3 Press and hold the **Wireless connect** button for about 3 seconds.

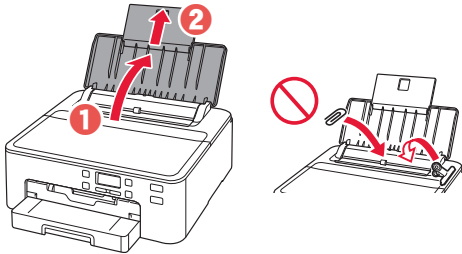


- 4 When **Follow the instructions on the PC or smartphone, etc.** appears on the printer's screen, proceed to **D**.

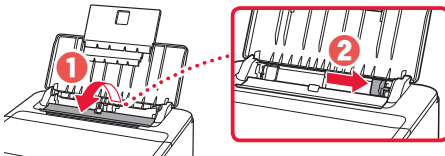
# Loading Photo Paper

Photo paper can only be loaded in the rear tray.

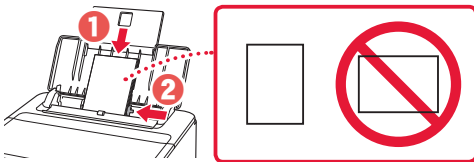
- 1 Open the paper support and the paper support extension.



- 2 Open the feed slot cover and slide the right-hand side paper guide to the far right.



- 3 Load several sheets of photo paper with the print side facing up and slide the side paper guide against the edge of the paper stack.



- 4 Close the feed slot cover.



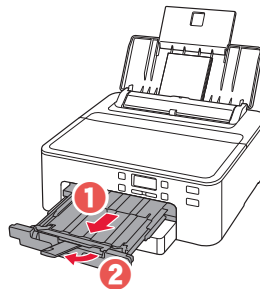
- 5 When the following screen appears, press the **OK** button.

Save the rear tray paper  
[OK]Next

- 6 Select the paper size and type, and press the **OK** button.

Size: ◀ \*L ▶  
Type: \*Glossy

- 7 Pull out the paper output tray and the paper output support.



# Printing a Disc Label Using the Multi-Purpose Tray

You can print a label on a printable disc using the multi-purpose tray.

For details, open the **Online Manual** and click **Basic Operation**>**Printing a Disc Label from a Computer**.

## ▶▶▶ Note

- The multi-purpose tray is attached to the underside of the cassette. → "1. Box Contents" on page 1
- Refer to the back cover of this manual for how to open the **Online Manual**.

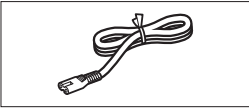
# Instalación de la impresora

Configuración en línea  
<http://ij.start.canon>

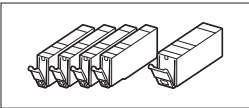


## 1. Contenido de la caja

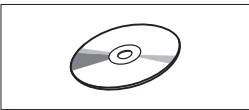
- Cable de alimentación



- Depósitos de tinta para configuración

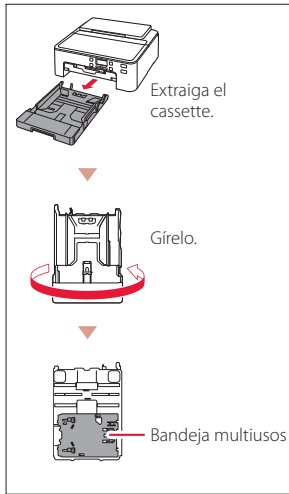


- CD-ROM de instalación



- Información de seguridad e información importante
- Guía de inicio (este manual)

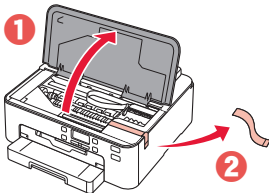
- Bandeja multiusos (Acoplada a la cara inferior del cassette.)



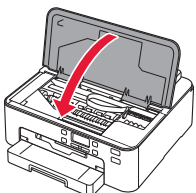
## 2. Retirar los materiales de protección



- 1 Retire y tire todos los materiales de protección de la impresora.
  - Asegúrese de retirar toda la cinta naranja.
- 2 Abra la cubierta superior y elimine la cinta naranja que está dentro.



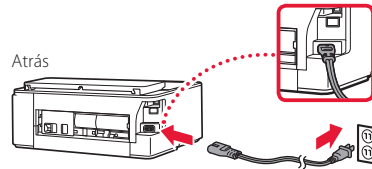
- 3 Cierre la cubierta superior.



## 3. Encender la impresora



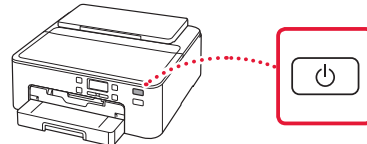
- 1 Conecte el cable de alimentación.



### Importante

En este momento, no conecte ningún otro cable.

- 2 Pulse el botón **ACTIVADO (ON)**.

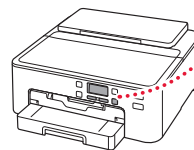
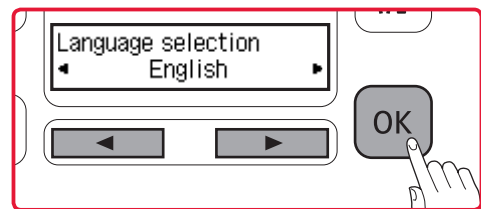


### Importante

Si aparece la siguiente pantalla, pulse el botón **ACTIVADO (ON)** para apagar la impresora y repita el procedimiento desde el paso 2 en "2. Retirar los materiales de protección".

Remove all protective ma  
Support code 1890

- 3 Si aparece la siguiente pantalla, use los botones ◀ y ▶ para seleccionar el idioma y pulse el botón **OK**.

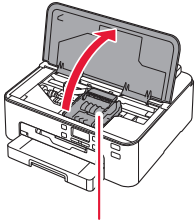


# Instalación de la impresora

## 4. Instalación de los depósitos de tinta



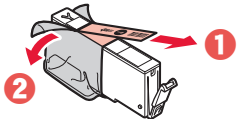
1 Abra la cubierta superior.



### ⚠ Precaución

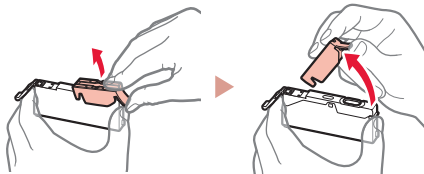
No toque el soporte del cabezal de impresión hasta que deje de moverse.

2 Retire la cinta y la película de los depósitos de tinta.



- Compruebe que la cinta se ha eliminado completamente.

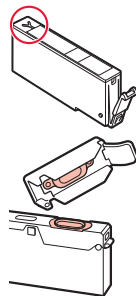
3 Retire la tapa naranja despacio.



### »»» Importante

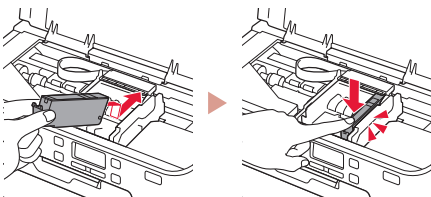
- No apriete el depósito de tinta si el orificio de aire en forma de Y está bloqueado.

- No toque las áreas rojas que se muestran en rojo.



4 Instale los depósitos de tinta.

- Emparejando el color del depósito de tinta con la etiqueta en el cabezal de impresión, inserte el depósito de tinta en el cabezal de impresión y empuje hacia abajo hasta que encaje.



5 Compruebe que la marca ■ aparezca en la pantalla.

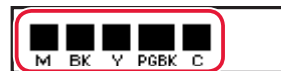


### »»» Importante

Si la marca ■ no se muestra en pantalla a pesar de haber instalado el depósito de tinta, es posible que el color del depósito de tinta no sea correcto o que haya instalado un depósito de tinta, por ejemplo con un número de modelo distinto que no sea compatible con esta impresora. Instale un depósito de tinta para el color correcto o utilice el depósito de tinta proporcionado para la configuración.

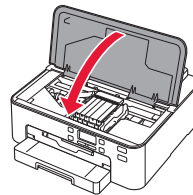
6 Repita los pasos 2 a 5 para instalar todos los otros depósitos de tinta.

- Compruebe que se muestre una marca ■ en la pantalla para cada color.



7 Cierre la cubierta superior.

- La impresora comenzará a iniciarse.



8 Cuando aparezca la pantalla siguiente, pulse el botón OK.



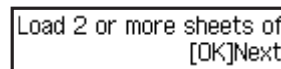
## 5. Carga del papel



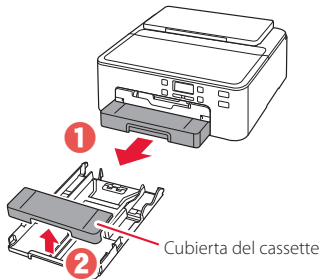
1 Si aparece la siguiente pantalla, use los botones ◀ y ▶ para seleccionar **Sí (Yes)** y pulse el botón OK.



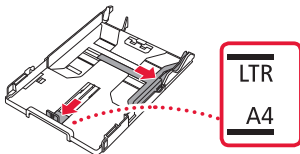
- Aparece la siguiente pantalla.



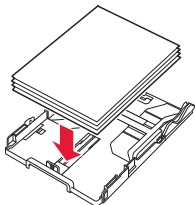
- 2 Retire el cassette de la impresora y retire la cubierta del cassette.



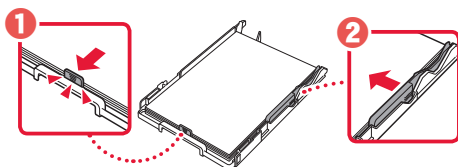
- 3 Separe las guías del papel deslizándolas.
- Deslice la guía del papel derecha hacia el borde derecho. Alinee la guía del papel frontal con la marca LTR o A4.



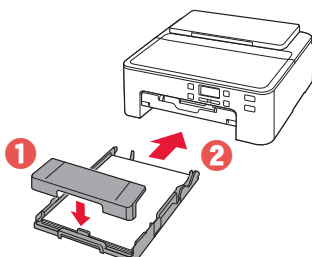
- 4 Cargue el papel.
- Cargue 2 o más hojas de papel normal de tamaño LTR o A4 con el lado de impresión hacia abajo.



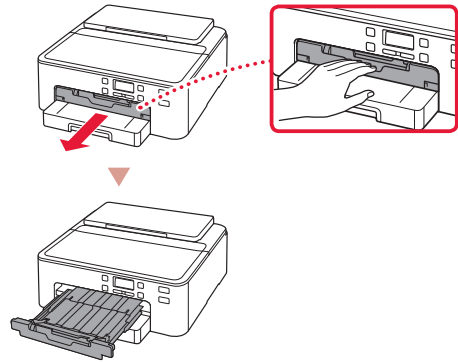
- Coloque el papel delante de la guía del papel frontal y alinee la guía del papel derecha con el ancho del papel.



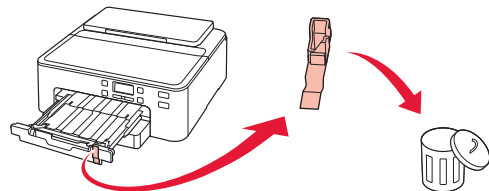
- 5 Coloque la cubierta del cassette y reemplace el cassette.
- Al colocar la cubierta del cassette en el cassette, encaja la cubierta del cassette en la forma de la parte frontal del cassette.



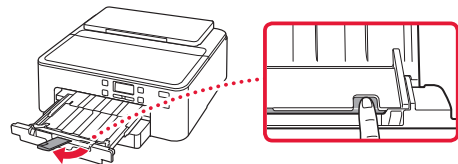
- 6 Extraiga la bandeja de salida del papel hasta que se detenga.
- »»» Importante**  
Si no extrae la bandeja de salida del papel, se producirá un error cuando se inicie la impresión.



- Comprobar!**  
Retire y tire los materiales de protección de color naranja.



- 7 Extraiga la soporte de la salida del papel.



- 8 Pulse el botón **OK**.

Load 2 or more sheets of  
[OK]Next

Alignment request accept  
[OK]Next

- 9 Compruebe que **Preparar para conexión (Prepare for connection)** aparezca en la pantalla de la impresora y, a continuación, pulse el botón **OK**.

Prepare for connection  
[OK]Next

Ready to connect  
For details on how to con

## ¿Qué dispositivo va a conectar?

Seleccione un dispositivo y siga las instrucciones en la sección relevante.

Ordenador



Ordenador y teléfono inteligente



Teléfono inteligente



Sin dispositivo

6-b  
página 6

Pulse el botón **Parar (Stop)** y, a continuación, seleccione **No conectar (Do not connect) > Sí (Yes)**, en este orden.

## 6-a

### Conectar al ordenador

Si utiliza varios ordenadores, realice estos pasos en cada ordenador. Hay dos métodos, "A Configuración en línea" y "B Uso del CD-ROM de instalación (solo Windows) proporcionado".



#### A Configuración en línea

- 1 Acceda al sitio web de Canon desde un ordenador.

<http://ij.start.canon>



- 2 Seleccione **Configurar**.
- 3 Escriba el nombre del modelo de su impresora y haga clic en **Ir**.
- 4 Haga clic en **Iniciar**.


- 5 Haga clic en **Si ya ha preparado la impresora, vaya a Conectar**.

#### »»» Nota

Los siguientes pasos son para usuarios de Windows (excepto Windows 10 in S mode) y macOS. Para otros sistemas operativos, continúe con la configuración siguiendo las instrucciones en pantalla.

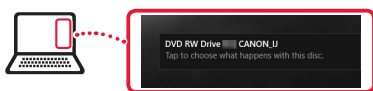
- 6 Haga clic en **Descargar**.
  - El archivo de configuración se descarga en su ordenador.
- 7 Ejecute el archivo descargado.
- 8 Continúe en el paso 9 en página 5.

## B Uso del CD-ROM de instalación (solo Windows) proporcionado

- 1 Introduzca el CD-ROM de instalación en su ordenador. 
- 2 Siga las instrucciones para su versión de Windows.

### Windows 10/Windows 8.1

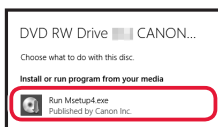
- 1 Haga clic en el mensaje siguiente cuando se muestre en el lado derecho de la pantalla del ordenador.



#### »»» Nota

Si el mensaje no aparece (o si ya no se ve), haga clic en el icono de **Explorador de archivos (File Explorer)** en la barra de tareas. En la parte izquierda de la ventana, haga clic en **Este equipo (This PC)**. Haga doble clic en el icono del CD  que se muestra en el margen derecho. Cuando se muestre el contenido del CD, haga doble clic en **Msetup4.exe**. Vaya al paso **3**.

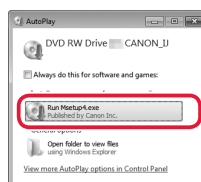
- 2 Haga clic en **Ejecutar Msetup4.exe (Run Msetup4.exe)**.




- 3 Si se muestra el cuadro de diálogo **Control de cuentas de usuario (User Account Control)**, haga clic en **Sí (Yes)**.

### Windows 7

- 1 Haga clic en **Ejecutar Msetup4.exe (Run Msetup4.exe)**.
  - Cuando se muestre la pantalla **Reproducción automática (AutoPlay)**, haga clic en **Ejecutar Msetup4.exe (Run Msetup4.exe)**.

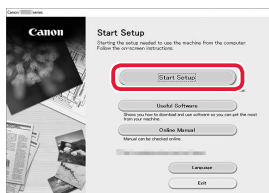


#### »»» Nota

Si no aparece la pantalla **Reproducción automática (AutoPlay)**, en el menú Inicio, haga clic en **Equipo (Computer)**. En el margen derecho de la ventana, haga doble clic en el icono del CD . Cuando se muestre el contenido del CD, haga doble clic en **Msetup4.exe**.

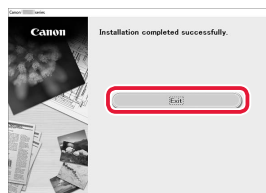
- 2 Si se muestra el cuadro de diálogo **Control de cuentas de usuario (User Account Control)**, haga clic en **Continuar (Continue)**.
- 3 Continúe en el paso 9 siguiente.

- 9 Haga clic en **Iniciar configuración (Start Setup)**.



- 10 Siga las instrucciones que aparezcan en pantalla.
  - Estas operaciones pueden llevar algún tiempo.

- 11 Cuando aparezca la siguiente pantalla, haga clic en **Salir (Exit)**.



Ahora su impresora estará conectada al ordenador. Para conectar con un teléfono inteligente también, consulte "6-b. Conexión con un teléfono inteligente" en la página 6.

## 6-b

### Conexión con un teléfono inteligente

Si utiliza varios teléfonos inteligentes, realice estos pasos en cada teléfono inteligente.



Prepare lo siguiente antes de empezar.

- 1 Active la configuración de Wi-Fi en su teléfono inteligente.
  - 2 Conecte su teléfono inteligente al router inalámbrico (si tiene un router inalámbrico).
- Consulte los manuales de su teléfono inteligente y del router inalámbrico para obtener más detalles.

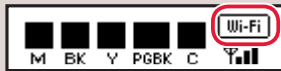
#### 1 Instale la aplicación "Canon PRINT Inkjet/SELPHY" en su teléfono inteligente.

- Escanee el código QR que se muestra a la derecha para acceder al sitio web de Canon y, a continuación, descargue la aplicación.



#### 2 Compruebe la pantalla de la impresora y siga con cada paso.

Si se muestra la siguiente pantalla



- Si se muestra **Wi-Fi** o **LAN** → **C**
- Si no se muestra ni **Wi-Fi** ni **LAN** → **E**

Si se muestra la siguiente pantalla, → **D**

Ready to connect  
For details on how to con

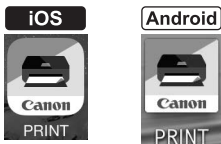
Listo para conectarse  
Para información sobre cómo continuar,  
consulte "Guía de inicio"

#### Nota

- La pantalla de la impresora se apaga cuando la impresora está inactiva durante 10 minutos. Pulse un botón (excepto el botón **ACTIVADO (ON)**) en el panel de control para encender la pantalla.
- Si aparece **Wi-Fi** la impresora no puede comunicarse mediante una conexión Wi-Fi. Para obtener más información, consulte "**Preguntas más frecuentes**" en "<http://ij.start.canon>".

**C**

#### 3 Abra la aplicación instalada.



#### 4 Siga las instrucciones en pantalla para añadir su impresora.

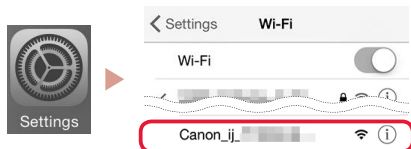
Cuando haya agregado la impresora, podrá imprimir desde el teléfono inteligente. Para imprimir fotos, consulte "Carga de papel fotográfico" en la página 8.



**D** Los procedimientos son diferentes para iOS y Android. Siga las instrucciones para su sistema operativo.

### iOS

- 3 Toque **Ajustes (Settings)** en la pantalla de inicio de su teléfono inteligente y después toque **Canon\_ij\_XXXX** en los ajustes de Wi-Fi.



#### Nota

Si **Canon\_ij\_XXXX** no aparece, siga el procedimiento en **E** y después busque **Canon\_ij\_XXXX** de nuevo.

- 4 Puntee en la aplicación instalada y luego siga las instrucciones en la pantalla para agregar su impresora.



- La aplicación está agregada con el método de conexión más adecuado para el ambiente que utilice.

### Android

- 3 Puntee en la aplicación instalada y luego siga las instrucciones en la pantalla para agregar su impresora.



- La aplicación está agregada con el método de conexión más adecuado para el ambiente que utilice.

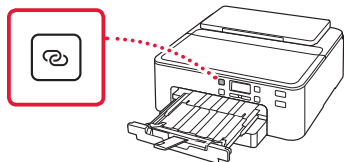
#### Nota

Si no aparece el siguiente mensaje: **"No se ha agregado ninguna impresora. ¿Realizar preparación de impresora? (No printer has been added. Perform printer setup?)"** inmediatamente después de iniciar la aplicación, siga el procedimiento en **E** y después vuelva a las operaciones del teléfono inteligente.

Cuando haya agregado la impresora, podrá imprimir desde el teléfono inteligente. Para imprimir fotos, consulte "Carga de papel fotográfico" en la página 8.

### E

- 3 Pulse el botón **Conexión inalámbrica (Wireless connect)** y manténgalo pulsado durante aproximadamente durante 3 segundos.

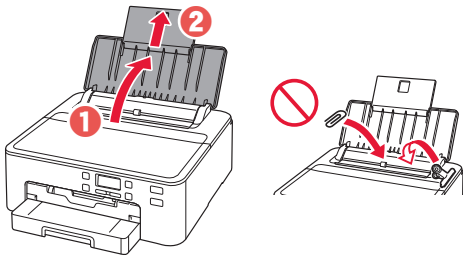


- 4 Cuando se muestre **Siga las instrucciones del PC o teléf. inteligente, etc.** en la pantalla de la impresora, siga con **D**.

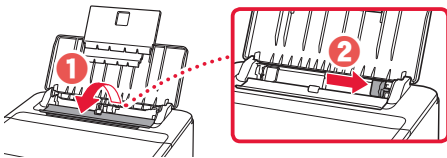
# Carga de papel fotográfico

El papel fotográfico solo se puede cargar en la bandeja posterior.

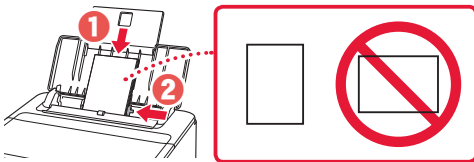
- 1 Abra el soporte del papel y la extensión del soporte del papel.



- 2 Abra la cubierta de la ranura de alimentación y deslice la guía del papel del lado derecho totalmente hacia la derecha.



- 3 Cargue varias hojas de papel fotográfico con la cara de impresión hacia arriba y deslice la guía del papel lateral contra el borde de las hojas de papel.



- 4 Cierre la cubierta de la ranura de alimentación.



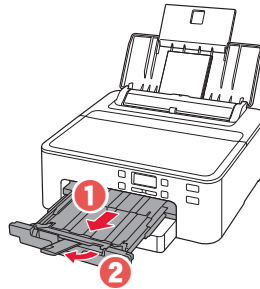
- 5 Cuando aparezca la pantalla siguiente, pulse el botón **OK**.

Save the rear tray paper  
[OK]Next

- 6 Seleccione el tipo y tamaño de papel y pulse el botón **OK**.

Size: ◀ \*L ▶  
Type: \*Glossy

- 7 Extraiga la bandeja de salida del papel y el soporte de la salida del papel.



# Impresión de una etiqueta de disco mediante la Bandeja multiusos

Puede imprimir una etiqueta en un disco imprimible mediante la bandeja multiusos.

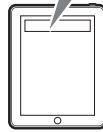
Para obtener detalles, abra el **Manual en línea** y haga clic en **Funcionamiento básico > Impresión de una etiqueta de disco desde el ordenador**.

## Nota

- La bandeja multiusos está acoplada a la cara inferior del cassette. → "1. Contenido de la caja" en la página 1
- Consulte en la cubierta trasera de este manual cómo se abre el **Manual en línea**.

**How-To Video Library**  
**Videoteca sobre procedimientos**

[www.usa.canon.com/howto/printer](http://www.usa.canon.com/howto/printer)



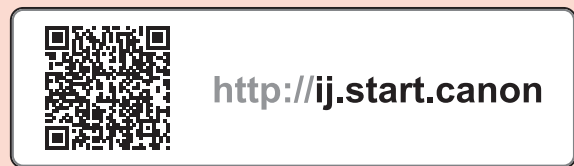


Access Online Manual

Acceso al Manual en línea

From your browser

Desde su navegador



---

From the "Canon TS700 series Online Manual" desktop shortcut

Desde el acceso directo del escritorio "Manual en línea Canon TS700 series (Canon TS700 series Online Manual)"