

Canon

PIXMA TR4500 series

Getting Started

Guía de inicio

Web Setup Configuración de la web

Detailed instructions and videos are available on the Canon website.

Hay vídeos e instrucciones detalladas en el sitio web de Canon.

.....

Setup a Computer

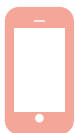
Configurar un ordenador



<http://ij.start.canon>

Setup a Smartphone

Configurar un teléfono inteligente



Read **Safety and Important Information** (addendum) first.

Lea primero **Información de seguridad e información importante** (apéndice).

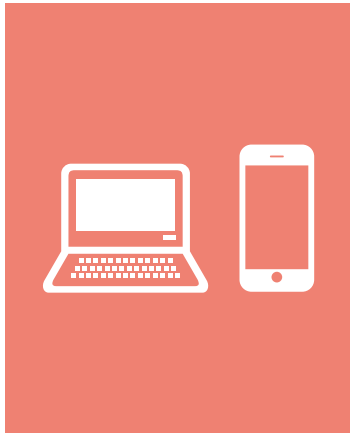


QT62468V01



Installing the Printer.....page 1

Instalación de la impresorapágina 1

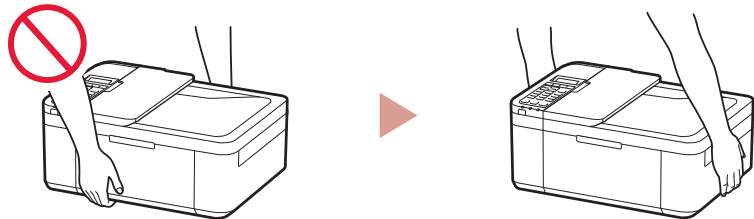


Connecting with Computer and Smartphone/Tabletpage 4

Conexión con el ordenador y con el teléfono inteligente o la tableta.....página 4

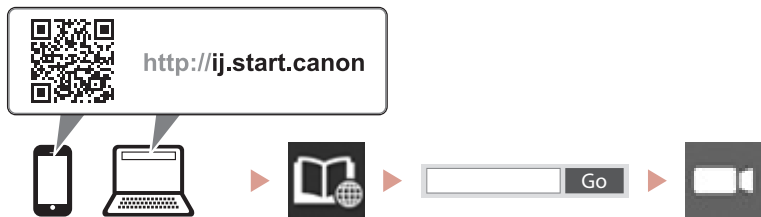
How to Hold Printer

Cómo sujetar la impresora



 Instructional Videos

Videos instructivos



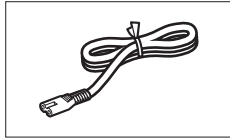
Setting up the printer

Web Setup
<http://ij.start.canon>

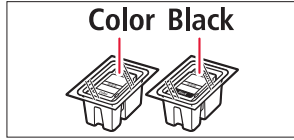


ENGLISH

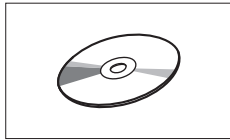
1. Box Contents



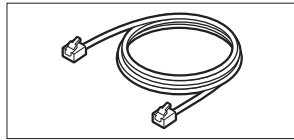
● Power cord



● FINE cartridges



● Setup CD-ROM



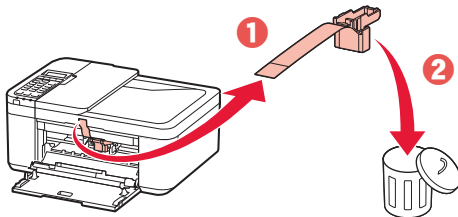
● Modular cable

- Safety and Important Information
- Getting Started (this manual)

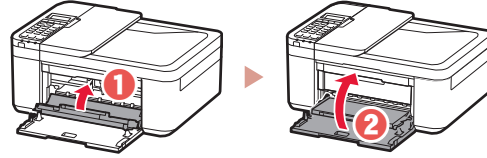
2. Removing Packing Materials



- 1 Remove and dispose of the packing materials from the device.
 - Be sure to remove any orange tape.
- 2 Open the front cover and paper output cover.
- 3 Remove and dispose of the protective materials.
 - Pull the orange tape to remove the protective material.



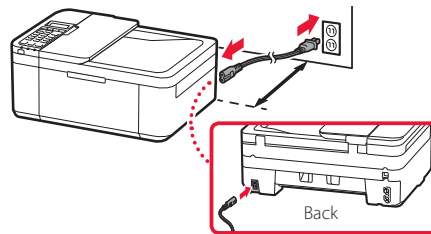
- 4 Close the paper output cover and front cover.



3. Turning on the Printer



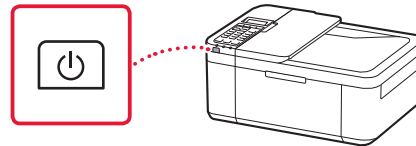
- 1 Connect the power cord.



Important

- Place the printer so it is at least 2 inches (5 cm) away from the wall.
- At this time, do not connect any other cables.

- 2 Press the **ON** button.

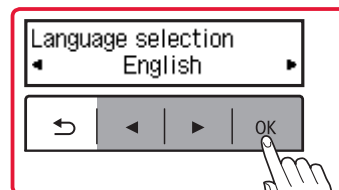


Important

If the following screen appears, press the **ON** button to turn off the power, and redo the procedure from step 2 in "2. Removing Packing Materials".

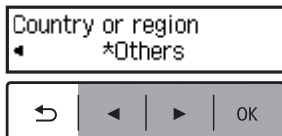
Open the cover and 1890
 Discard the material

- 3 When the following screen appears, use the ◀ and ▶ buttons to select a language, and then press the **OK** button.



Setting up the printer

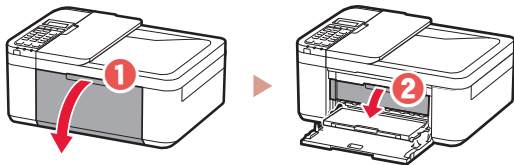
- 4 If the following screen appears, select your country or region, and then press the **OK** button.



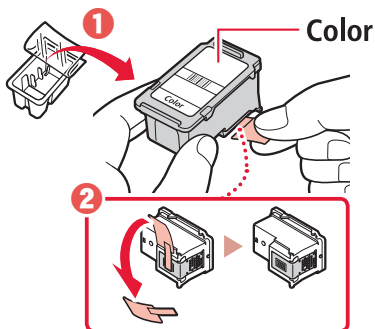
4. Installing the FINE Cartridges



- 1 Open the front cover and paper output cover.

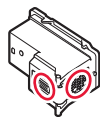


- 2 Remove the color FINE cartridge from the container and remove the protective tape.



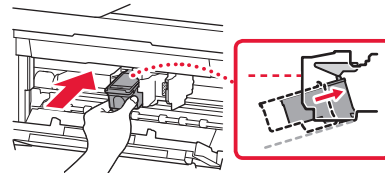
Important

- Do not touch the ink on the protective tape. It could stain your hands or surrounding objects.
- Do not touch the areas shown in the figure. Otherwise, the printer may not print correctly.

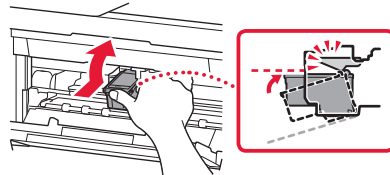


- 3 Install the color FINE cartridge.

- The color FINE cartridge goes on the left.
- Tilt the FINE cartridge upward at an angle and insert it into the FINE cartridge holder.

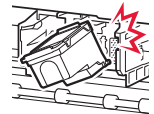


- Insert it all the way and press it upward until it clicks.

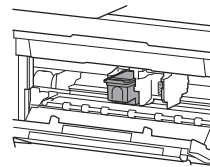


Important

Do not bump the FINE cartridge. Doing so may cause a malfunction.

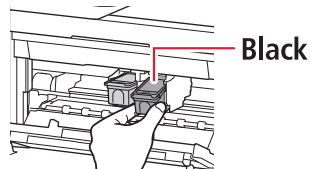


- 4 Confirm that the FINE cartridge is straight and level.

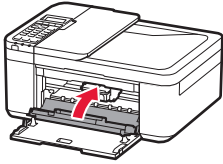


- 5 Repeat steps 2 to 4 to install the black FINE cartridge.

- The black FINE cartridge goes on the right.



6 Close the paper output cover.



Important

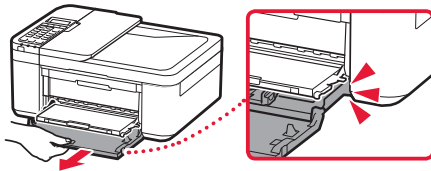
If the following screen appears, return to step 3 in "4. Installing the FINE Cartridges" and confirm that the color and black FINE cartridges are positioned correctly.

Install the cartridges properly
168A

5. Loading Paper

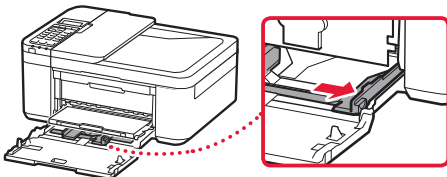


1 Pull out the cassette until it stops.



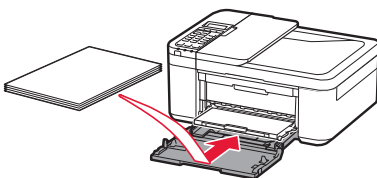
2 Slide apart the paper guides.

- Grip the right paper guide and move it to the right edge.

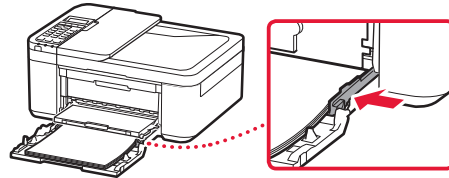


3 Load paper.

- Load plain LTR or A4 size paper with the print side facing down.

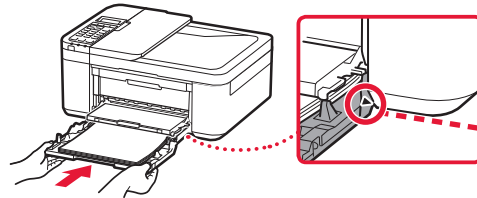


- Push the paper all the way into the cassette, and then slide the right paper guide against the edge of the paper stack.

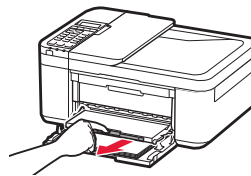


4 Push in the cassette.

- The arrow (▶) on the front cover should align with the front edge of the printer.



5 Pull out the paper output support of the paper output tray.



6 Open the output tray extension.



7 Check that the following screen appears, and then press the **OK** button.

Prepare for connection
[OK]Next



Ready to connect
For details on how to con

Setting up the printer

What device are you connecting?

Select a device and follow the relevant section.

Computer



Computer and
smartphone



Smartphone



No device

(Using your printer
standalone or as a fax)

6-b
page 6

Press the **Stop** button,
and then select **Do not
connect > Yes**, in this
order. To set up a fax see
"Using Fax Function" on
page 8.

6-a

Connecting to a Computer

If you are using multiple computers, perform these steps on each computer. There are two methods, "A Online Setup" and "B Using the Setup CD-ROM (Windows Only) Provided".




A Online Setup

- 1 Access the Canon website from a computer.

<http://ij.start.canon>



- 2 Select  **Set Up**.
- 3 Enter your printer's model name and click **Go**.
- 4 Click **Start**.

- 5 Click **If you have already prepared your printer, go to Connect**.

▶▶▶ Note

When you are using a computer with Windows (except for Windows 10 S) or macOS, proceed to the next step. When you are using a computer with another OS, continue the setup by following the on-screen instructions.

- 6 Click **Download**.
 - The setup file is downloaded to your computer.
- 7 Run the downloaded file.
- 8 Proceed to step 9 on page 5.

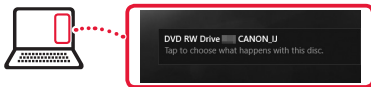
B Using the Setup CD-ROM (Windows Only) Provided

- 1 Insert the Setup CD-ROM into your computer.
- 2 Follow the instructions for your version of Windows.



Windows 10/Windows 8.1

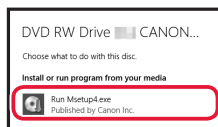
- 1 Click on the following message when it appears on the right-hand side of your computer screen.



»»» Note

If the message does not appear (or is no longer visible), click the **File Explorer** icon in the taskbar. On the left-hand side of the window, click **This PC**. Double click the CD icon that is displayed on the right-hand side (when the content of the CD is displayed, and then double click **Msetup4.exe**). Proceed to 3.

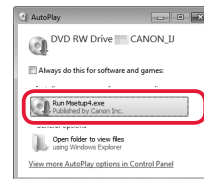
- 2 Click **Run Msetup4.exe**.



- 3 If the **User Account Control** dialog box appears, click **Yes**.

Windows 7

- 1 Click **Run Msetup4.exe**.
 - When the **AutoPlay** screen appears, click **Run Msetup4.exe**.

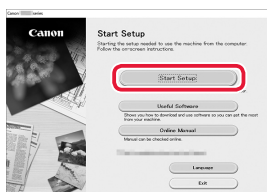


»»» Note

If the **AutoPlay** screen does not appear, in the Start menu, click **Computer**. On the right-hand side of the window, double click the CD icon (when the content of the CD is displayed, double click **Msetup4.exe**).

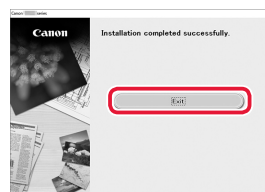
- 2 If the **User Account Control** dialog box appears, click **Continue**.
- 3 Proceed to step 9 below.

- 9 Click **Start Setup**.



- 10 Follow the on-screen instructions.
 - These operations may take some time.

- 11 When the following screen appears, click **Exit**.



- Your printer is now connected to your computer. To connect a smartphone as well, see "6-b. Connecting to a Smartphone" on page 6.
- To set up a fax, see "Using Fax Function" on page 8.

Setting up the printer

6-b

Connecting to a Smartphone

If you are using multiple smartphones, perform these steps on each smartphone.



Prepare the following before starting.

- 1 Enable the Wi-Fi setting on your smartphone*.
- 2 Connect your smartphone to the wireless router* (if you have a wireless router).

* See your smartphone and wireless router manuals regarding these procedures for more details.

1 Install the "Canon PRINT Inkjet/SELPHY" app on your smartphone.



iOS Search for "Canon PRINT" in the App Store.

Android Search for "Canon PRINT" in Google Play.

▶▶▶ Note

You can also access the Canon website by scanning the QR code shown on the right to download the app.





2 Check the printer's screen as you proceed through the steps.

If the following screen appears

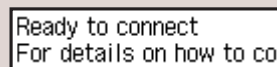


Press the **Setup** button  and check the screen that appears.




- If  appears, → **C**
- If  does not appear, → **E**

If the following screen appears → **D**



▶▶▶ Note

- The printer's screen turns off when the printer is idle for 10 minutes. Press a button (except the **ON** button) on the operation panel to turn on the screen.
- If  appears, the printer cannot communicate by Wi-Fi connection. For details, see "**Frequently Asked Questions**" at "<http://ij.start.canon>".

C

3 Open the installed app.



4 Follow the on-screen instructions to add your printer.

5 Check that the following screen appears.

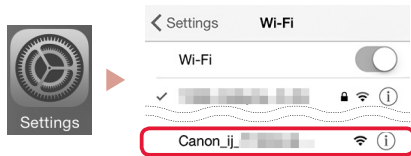


- Your printer is now connected to your smartphone. To print photos, see "Loading Photo Paper" on page 8.
- To set up a fax, see "Using Fax Function" on page 8.

D Procedures vary for iOS and Android. Follow the instructions for your operating system.

iOS

- 3 Tap **Settings** on your smartphone's home screen, and tap **Canon_ij_XXXX** in the Wi-Fi settings.



Note

If **Canon_ij_XXXX** does not appear, follow the procedure in **E**, and then search for **Canon_ij_XXXX** again.

- 4 Open the installed app.
- The printer is registered with the most appropriate connection method for the environment you are using.



- 5 Check that the following screen appears.



Android

- 3 Open the installed app.
- The printer is registered with the most appropriate connection method for the environment you are using.



Note

If a message saying "**No printer has been added. Perform printer setup?**" does not readily appear after starting the application, follow the procedure in **E**, and then return to smartphone operations.

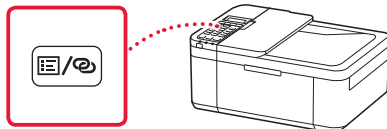
- 4 Check that the following screen appears.



- Your printer is now connected to your smartphone. To print photos, see "Loading Photo Paper" on page 8.
- To set up a fax, see "Using Fax Function" on page 8.

E

- 3 Press and hold the **Menu/Wireless connect** button for about 3 seconds.

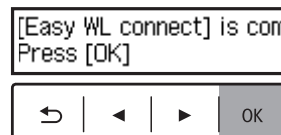


- The following screen appears.

Follow the instructions c

Connecting...

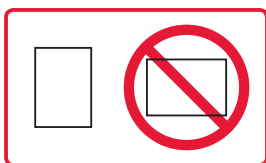
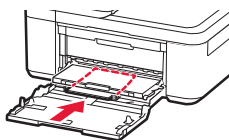
- 4 Press the **OK** button.



- 5 Proceed to **D**.

Loading Photo Paper

- 1 Pull out the cassette until it stops.
- 2 Slide apart the paper guides.
 - Grip the right paper guide and move it to the right edge.
- 3 Load photo paper.
 - Load photo paper in portrait orientation with the print side facing down, and place it in the center of the cassette.
 - Push the paper all the way into the cassette, and then slide the right paper guide against the edge of the paper stack.



- 4 Push in the cassette.
 - The arrow (▶) on the front cover should align with the front edge of the printer.
- 5 Pull out the paper output support of the paper output tray.
- 6 Open the output tray extension.
- 7 When the following screen appears, press the **OK** button.

Register the cassette pa
[OK]Next

- 8 Select the paper size and type, and press the **OK** button.

Size: ◀ *L ▶
Type: *Glossy

Using Fax Function

The fax function of your printer requires setup. Refer to either of the following manuals.

■ Online Manual

- 1 Access the Canon website.



- 2 Click .
- 3 Enter your printer's model name and click **Go**.
- 4 Click  **FAX Setup Guide**.

■ On-screen Manual (installed on your computer)

The following is an example using Windows 10.

- 1 Click the **Start** button.
- 2 Click **All apps** > **Canon TR4500 series On-screen Manual** in this order, and then open the **User's Manual**.
- 3 Click **FAX Setup Guide**.

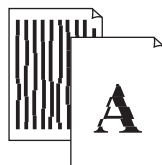
If Print Results Are Unsatisfactory

Perform Print Head Alignment if straight lines are crooked or colors are inconsistent, or print results are otherwise not what you expected.

For details, click the **Maintenance** on the **Online Manual** and refer to **If Printing Is Faint or Uneven** > **Aligning the Print Head**.

Refer to the back cover for how to open the **Online Manual**.

■ Lines Are Misaligned



■ Uneven or Streaked Colors

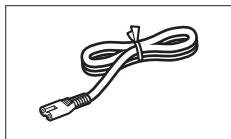


Instalación de la impresora

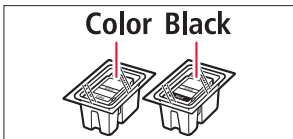
Configuración de la web
<http://ij.start.canon>



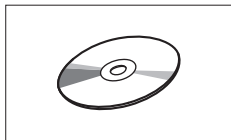
1. Contenido de la caja



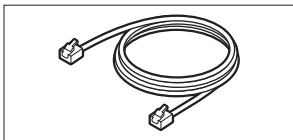
● Cable de alimentación



● Cartuchos FINE



● CD-ROM de instalación



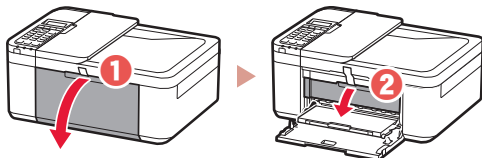
● Cable modular

- Información de seguridad e información importante
- Guía de inicio (este manual)

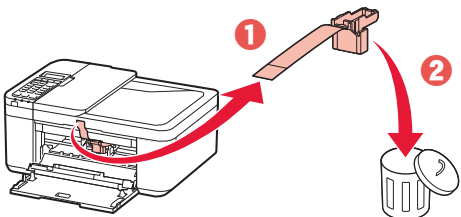
2. Retirar los materiales de protección



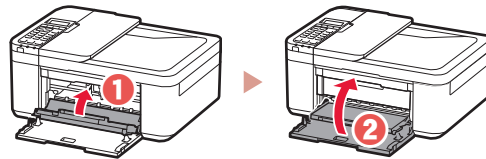
- 1 Retire y tire los materiales de protección del dispositivo.
 - Asegúrese de retirar toda la cinta naranja.
- 2 Abra la cubierta delantera y la tapa de salida del papel.



- 3 Retire y tire los materiales de protección.
 - Tire de la cinta naranja para retirar el material de protección.



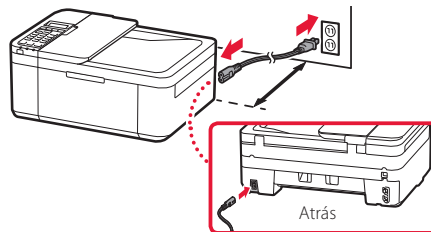
- 4 Cierre la tapa de salida del papel y la cubierta delantera.



3. Encender la impresora

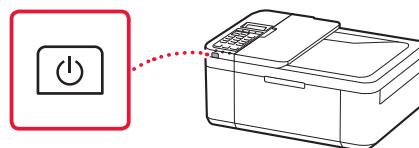


- 1 Conecte el cable de alimentación.

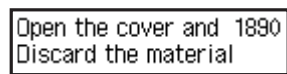


- **Importante**
- Coloque la impresora a por lo menos 2 pulgadas (5 cm) de la pared.
 - En este momento, no conecte ningún otro cable.

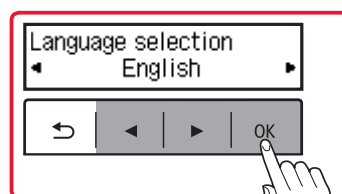
- 2 Pulse el botón **ACTIVADO (ON)**.



- **Importante**
- Si aparece la siguiente pantalla, pulse el botón **ACTIVADO (ON)** para apagar la impresora y repita el procedimiento desde el paso 2 en "2. Retirar los materiales de protección".



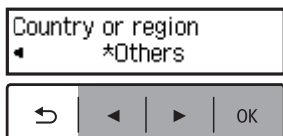
- 3 Si aparece la siguiente pantalla, use los botones ◀ y ▶ para seleccionar el idioma y pulse el botón **OK**.



ESPAÑOL

Instalación de la impresora

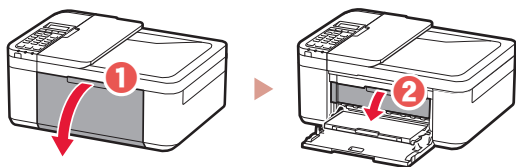
- 4 Si aparece la siguiente pantalla, seleccione su país o región y, a continuación, pulse el botón **OK**.



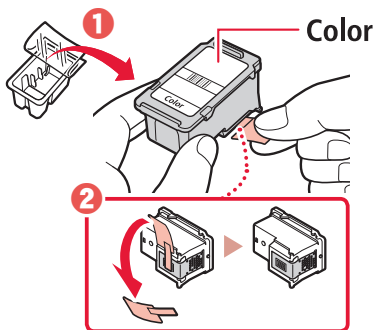
4. Instalar los cartuchos FINE



- 1 Abra la cubierta delantera y la tapa de salida del papel.

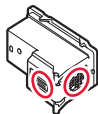


- 2 Retire el cartucho FINE de color del contenedor y retire la cinta protectora.



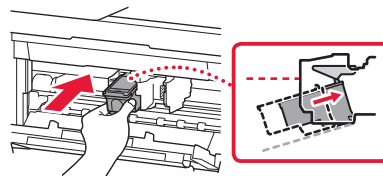
Importante

- No toque la tinta de la cinta protectora. Podría manchar sus manos o los objetos que se encuentran a su alrededor.
- No toque las áreas que se muestran en la imagen. Si lo hace, puede que la impresora no imprima correctamente.

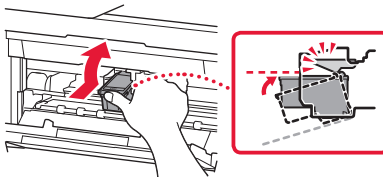


- 3 Instale el cartucho FINE de color.

- El cartucho FINE de color va en la parte izquierda.
- Incline el cartucho FINE hacia arriba e insértelo en el soporte de cartucho FINE.

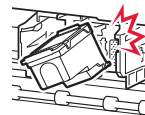


- Insértelo hasta el fondo y presiónelo hacia arriba hasta que esté encajado.

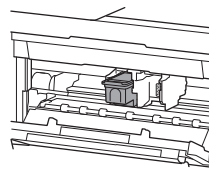


Importante

- No golpee el cartucho FINE. Si se golpea, puede funcionar mal.

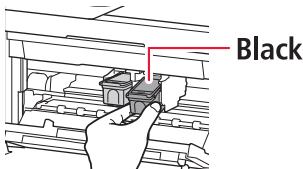


- 4 Confirme que el cartucho FINE está recto y nivelado.

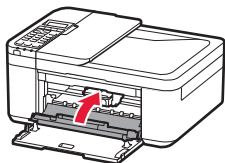


- 5 Repita los pasos 2 a 4 para instalar el cartucho FINE negro.

- El cartucho FINE negro va en la parte derecha.



6 Cierre la tapa de salida del papel.



»»» Importante

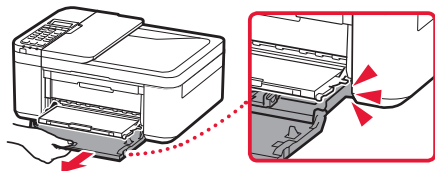
Si aparece la siguiente pantalla, vuelva al paso 3 en "4. Instalar los cartuchos FINE" y confirme que los cartuchos FINE negro y de color están posicionados correctamente.

Install the cartridges properly
168A

5. Carga del papel

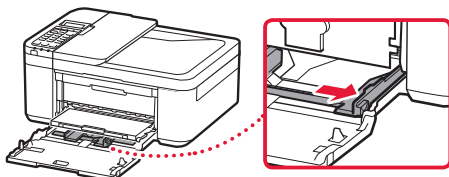


1 Tire del cassette hasta que se detenga.



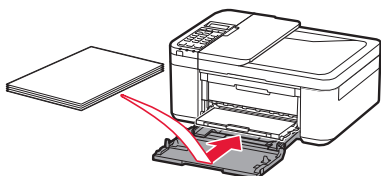
2 Separe las guías del papel deslizándolas.

- Sujete la guía del papel derecha y muévala hacia el borde derecho.

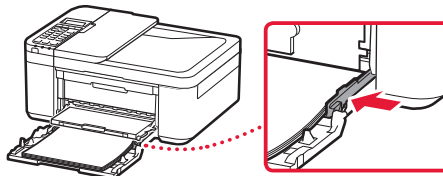


3 Cargue el papel.

- Cargue papel normal de tamaño LTR o A4 con el lado de impresión hacia abajo.

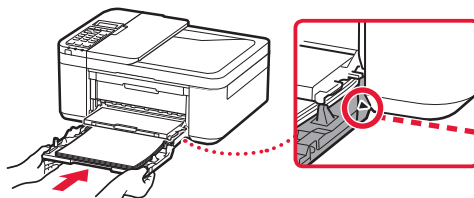


- Empuje el papel totalmente en el cassette y, a continuación, deslice la guía del papel derecha contra el borde de las hojas de papel.

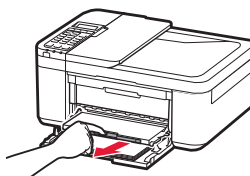


4 Empuje el cassette.

- La flecha (▶) en la cubierta delantera debe estar alineada con el borde delantero de la impresora.



5 Extraiga el soporte de la salida del papel de la bandeja de salida del papel.



6 Abra la extensión de la bandeja de salida.



7 Compruebe que aparezca la pantalla siguiente y, a continuación, pulse el botón **OK**.

Prepare for connection
[OK]Next



Ready to connect
For details on how to con

Instalación de la impresora

¿Qué dispositivo va a conectar?

Seleccione un dispositivo y siga la sección relevante.

Ordenador



Ordenador y teléfono inteligente



Teléfono inteligente



Sin dispositivo

(Utilizando la impresora de modo independiente o como fax)

6-b
página 6

Pulse el botón **Parar (Stop)** y, a continuación, seleccione **No conectar (Do not connect) > Sí (Yes)**, en este orden. Para configurar un fax, consulte "Usar la función de fax" en la página 8.

6-a

Conectar al ordenador

Si utiliza varios ordenadores, realice estos pasos en cada ordenador. Hay dos métodos, "A Configuración en línea" y "B Uso del CD-ROM de instalación (solo Windows) proporcionado".




A Configuración en línea

- 1 Acceda al sitio web de Canon desde un ordenador.

<http://ij.start.canon>



- 2 Seleccione  **Configurar**.
- 3 Escriba el nombre del modelo de su impresora y haga clic en **Ir**.
- 4 Haga clic en **Iniciar**.

- 5 Haga clic en **Si ya ha preparado la impresora, vaya a Conectar**.


»»» Nota

Cuando utilice un ordenador con Windows (excepto Windows 10 S) o macOS, vaya al siguiente paso. Si utiliza otro sistema operativo en su ordenador, continúe con la configuración siguiendo las instrucciones en pantalla.

- 6 Haga clic en **Descargar**.
 - El archivo de configuración se descarga en su ordenador.
- 7 Ejecute el archivo descargado.
- 8 Continúe en el paso 9 en página 5.

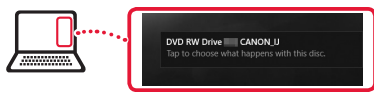


B Uso del CD-ROM de instalación (solo Windows) proporcionado

- 1 Introduzca el CD-ROM de instalación en su ordenador. 
- 2 Siga las instrucciones para su versión de Windows.

Windows 10/Windows 8.1

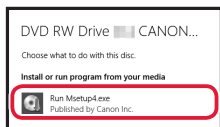
- 1 Haga clic en el mensaje siguiente cuando se muestre en el lado derecho de la pantalla del ordenador.



»»» Nota

Si el mensaje no aparece (o si ya no se ve), haga clic en el icono de **Explorador de archivos (File Explorer)** en la barra de tareas. En la parte izquierda de la ventana, haga clic en **Este equipo (This PC)**. Haga doble clic en el icono de CD que se muestra en el lado derecho (cuando se muestre el contenido del CD y después haga doble clic en **Msetup4.exe**). Vaya al paso 3.

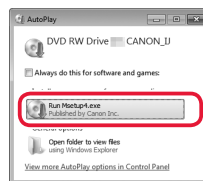
- 2 Haga clic en **Ejecutar Msetup4.exe (Run Msetup4.exe)**.



- 3 Si se muestra el cuadro de diálogo **Control de cuentas de usuario (User Account Control)**, haga clic en **Sí (Yes)**.

Windows 7

- 1 Haga clic en **Ejecutar Msetup4.exe (Run Msetup4.exe)**.
 - Cuando se muestre la pantalla **Reproducción automática (AutoPlay)**, haga clic en **Ejecutar Msetup4.exe (Run Msetup4.exe)**.

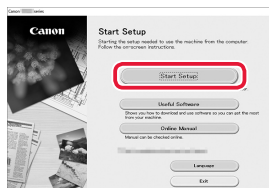


»»» Nota

Si no aparece la pantalla **Reproducción automática (AutoPlay)**, en el menú Inicio, haga clic en **Equipo (Computer)**. En el lado derecho de la ventana, haga doble clic en el icono de CD (cuando se muestre el contenido del CD, haga doble clic en **Msetup4.exe**).

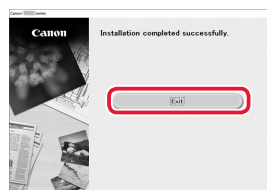
- 2 Si se muestra el cuadro de diálogo **Control de cuentas de usuario (User Account Control)**, haga clic en **Continuar (Continue)**.
- 3 Continúe en el paso 9 siguiente.

- 9 Haga clic en **Iniciar configuración (Start Setup)**.



- 10 Siga las instrucciones que aparezcan en pantalla.
 - Estas operaciones pueden llevar algún tiempo.

- 11 Cuando aparezca la siguiente pantalla, haga clic en **Salir (Exit)**.



- Ahora su impresora estará conectada al ordenador. Para conectar con un teléfono inteligente también, consulte "6-b. Conexión con un teléfono inteligente" en la página 6.
- Para configurar un fax, consulte "Usar la función de fax" en la página 8.

Instalación de la impresora

6-b

Conexión con un teléfono inteligente

Si utiliza varios teléfonos inteligentes, realice estos pasos en cada teléfono inteligente.



Prepare lo siguiente antes de empezar.

- 1 Active la configuración de Wi-Fi en su teléfono inteligente*.
- 2 Conecte su teléfono inteligente al router inalámbrico* (si tiene un router inalámbrico).

* Consulte los manuales de su teléfono inteligente y del router inalámbrico relacionados con estos procedimientos para obtener más detalles.

1 Instale la aplicación "Canon PRINT Inkjet/SELPHY" en su teléfono inteligente.



iOS Busque "Canon PRINT" en App Store.

Android Busque "Canon PRINT" en Google Play.

Nota

También puede acceder al sitio web de Canon escaneando el código QR que se muestra a la derecha para descargar la aplicación.





2 Compruebe la pantalla de la impresora cuando siga los pasos.


Si aparece la siguiente pantalla

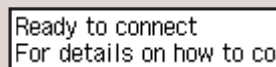


Pulse el botón **Configuración (Setup)**  y compruebe la pantalla que aparece.

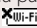


- Si aparece , pulse **C**.
- Si no aparece , pulse **E**.

Si aparece la siguiente pantalla 



Nota

- La pantalla de la impresora se apaga cuando la impresora está inactiva durante 10 minutos. Pulse un botón (excepto el botón **ACTIVADO (ON)**) en el panel de control para encender la pantalla.
- Si aparece , la impresora no puede comunicarse mediante una conexión Wi-Fi. Para obtener más información, consulte "**Preguntas más frecuentes**" en "<http://ij.start.canon>".

C

3 Abra la aplicación instalada.



4 Siga las instrucciones en pantalla para añadir su impresora.

5 Compruebe que aparezca la siguiente pantalla.



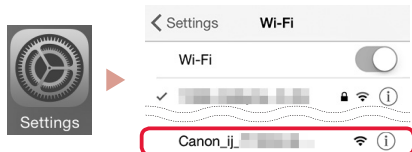
- Ahora su impresora estará conectada al teléfono inteligente. Para imprimir fotos, consulte "Carga de papel fotográfico" en la página 8.
- Para configurar un fax, consulte "Usar la función de fax" en la página 8.



D Los procedimientos son diferentes para iOS y Android. Siga las instrucciones para su sistema operativo.

iOS

3 Toque **Ajustes (Settings)** en la pantalla de inicio de su teléfono inteligente y después toque **Canon_ij_XXXX** en los ajustes de Wi-Fi.



Nota

Si **Canon_ij_XXXX** no aparece, siga el procedimiento en **E** y después busque **Canon_ij_XXXX** de nuevo.

4 Abra la aplicación instalada.

- La aplicación está registrada con el método de conexión más adecuado para el ambiente que utilice.



5 Compruebe que aparezca la siguiente pantalla.



Android

3 Abra la aplicación instalada.

- La aplicación está registrada con el método de conexión más adecuado para el ambiente que utilice.



Nota

Si no aparece el siguiente mensaje: "**No se ha agregado ninguna impresora. ¿Realizar preparación de impresora? (No printer has been added. Perform printer setup?)**" inmediatamente después de iniciar la aplicación, siga el procedimiento en **E** y después vuelva a las operaciones del teléfono inteligente.

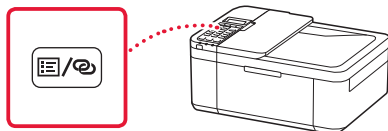
4 Compruebe que aparezca la siguiente pantalla.



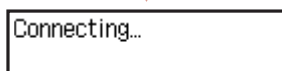
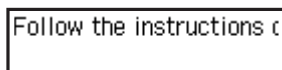
- Ahora su impresora estará conectada al teléfono inteligente. Para imprimir fotos, consulte "Carga de papel fotográfico" en la página 8.
- Para configurar un fax, consulte "Usar la función de fax" en la página 8.

E

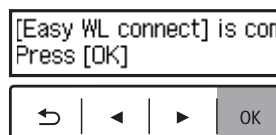
3 Pulse el botón **Menú (Menu)/Conexión inalámbrica (Wireless connect)** de la impresora y manténgalo pulsado durante aproximadamente 3 segundos.



- Aparece la siguiente pantalla.



4 Pulse el botón **OK**.

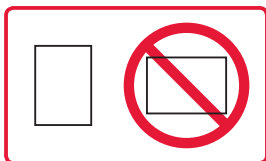
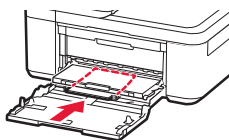


5 Vaya al paso **D**.



Carga de papel fotográfico

- 1 Tire del cassette hasta que se detenga.
- 2 Separe las guías del papel deslizándolas.
 - Sujete la guía del papel derecha y muévala hacia el borde derecho.
- 3 Cargue papel fotográfico.
 - Cargue papel fotográfico en orientación horizontal con el lado de impresión hacia abajo y colóquelo en el centro del cassette.
 - Empuje el papel totalmente en el cassette y, a continuación, deslice la guía del papel derecha contra el borde de las hojas de papel.



- 4 Empuje el cassette.
 - La flecha (▶) en la cubierta delantera debe estar alineada con el borde delantero de la impresora.
- 5 Extraiga el soporte de la salida del papel de la bandeja de salida del papel.
- 6 Abra la extensión de la bandeja de salida.
- 7 Cuando aparezca la pantalla siguiente, pulse el botón **OK**.

Register the cassette pa
[OK]Next

- 8 Seleccione el tipo y tamaño de papel y pulse el botón **OK**.

Size: ◀ *L ▶
Type: *Glossy

Usar la función de fax

La función de fax de su impresora necesita configurarse. Consultar cualquiera de los manuales siguientes.

■ Manual en línea

- 1 Acceda al sitio web de Canon.



- 2 Haga clic en
- 3 Escriba el nombre del modelo de su impresora y haga clic en **Ir**.
- 4 Haga clic en **Guía de configuración del FAX**.

■ Manual en pantalla (instalado en su ordenador)

El siguiente es un ejemplo en el que se usa Windows 10.

- 1 Haga clic en el botón **Inicio (Start)**.
- 2 Haga clic en **Todas las aplicaciones (All apps)** > **Canon TR4500 series Manual en pantalla** en este orden, y abra el **Manual del usuario**.
- 3 Haga clic en **Guía de configuración del FAX**.

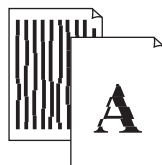
Si los resultados de impresión no son satisfactorios

Realice Alineación de los cabezales de impresión (Print Head Alignment) si las líneas rectas aparecen torcidas o los colores no son uniformes, o si los resultados de impresión no son como se esperaba.

Para más información, haga clic en **Mantenimiento** en el **Manual en línea** y consulte **Si la impresión pierde intensidad o es irregular** > **Alineación del Cabezal de impresión**.

Consulte en la cubierta trasera cómo se abre el **Manual en línea**.

■ Líneas desalineadas

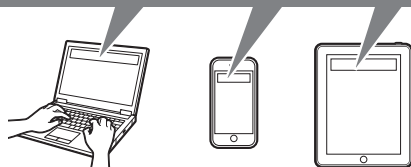


■ Colores desiguales o con manchas



How-To Video Library
Videoteca sobre procedimientos

www.usa.canon.com/howto/printer



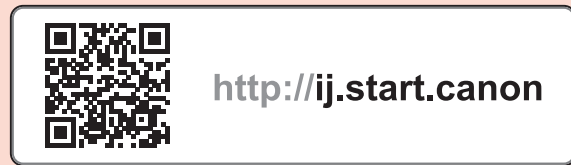


Access Online Manual

Acceso al Manual en línea

From your browser

Desde su navegador



From the "Canon TR4500 series Online Manual" desktop shortcut

Desde el acceso directo del escritorio "Manual en línea Canon TR4500 series (Canon TR4500 series Online Manual)"