

Canon

PIXMA TS3100 series

Getting Started

Guía de inicio

Read **Safety and Important Information**
(addendum) first.

Lea primero **Información de seguridad**
e información importante (apéndice).



QT62084V01

1



Installing the Printer.....page 1

Instalación de la impresora.....página 1

2

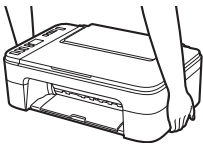


Connecting with Computer and Smartphone/Tablet.....page 4

Conexión con el ordenador y con el teléfono inteligente o la tableta.....página 4

How to Hold Printer

Cómo sujetar la impresora



Explanatory Movies

Películas explicativas



<http://ij.start.canon>



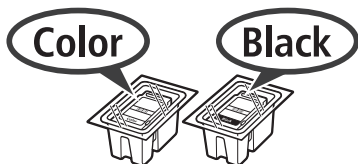
3.XXXXXXXXXXXXXXX



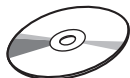
1. Checking Included Items



□ Power cord



□ FINE cartridge



□ Setup CD-ROM for Windows PC

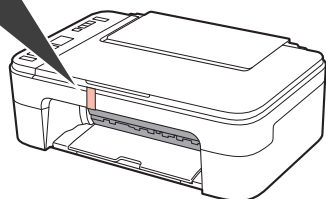
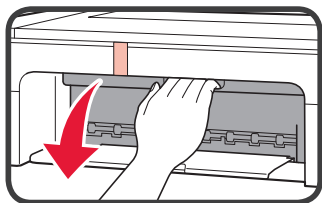
□ Safety and Important Information

□ Getting Started (this manual)

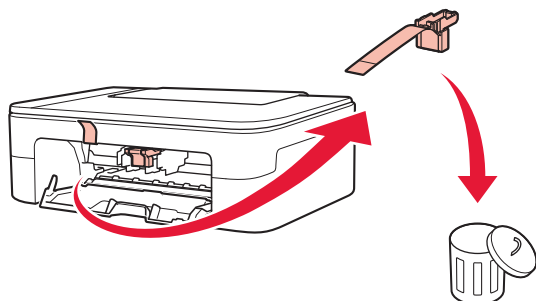
2. Removing Packing Materials / Turning on Printer



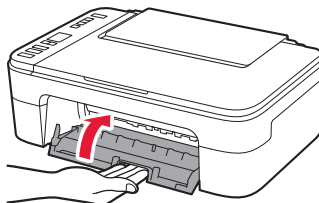
- 1 Remove the packing materials (such as orange tape) from outside the printer.
- 2 Open the cover.



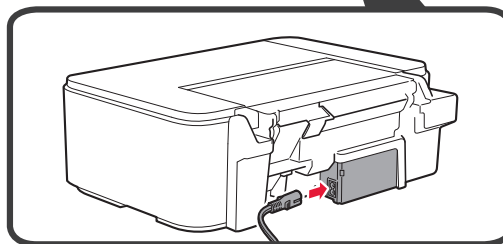
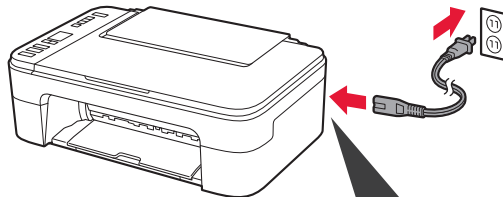
- 3 Remove the orange tape and the protective material and discard them both.



- 4 Close the cover.

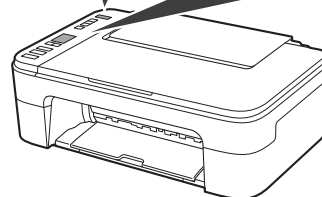
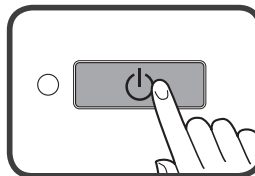


- 5 Connect the power cord.



Do not connect any cables except the power cord yet.

- 6 Press the **ON** button.

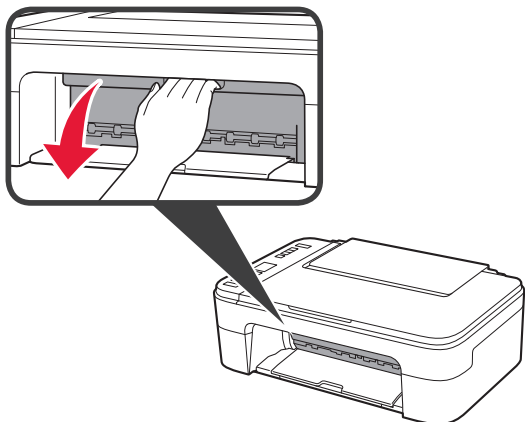


If **E > 0 > 9** appears on the screen, press the **ON** button to turn off the printer, and then redo from step 2 of chapter 2 "Removing Packing Materials / Turning on Printer".

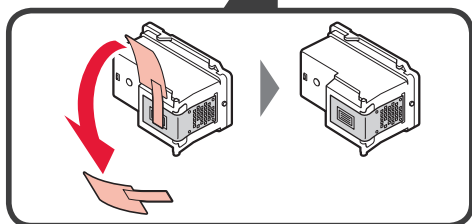
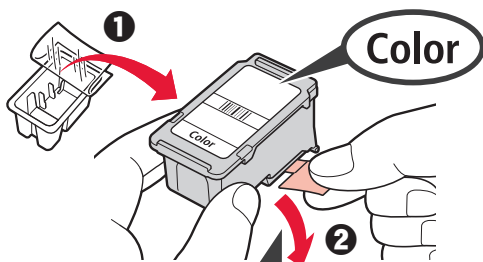
3. Installing FINE Cartridge



1 Open the cover.



2 ① Take out the Color FINE cartridge from the package.
② Remove the protective tape.

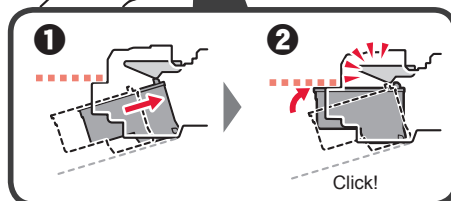
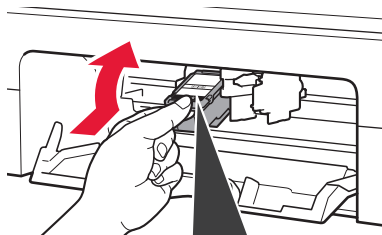


Do not touch.

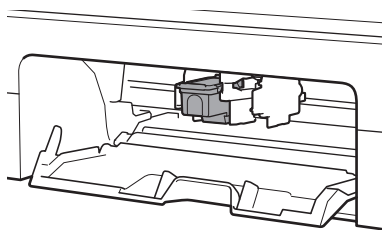
Be careful of ink on the protective tape.

3 ① Insert the Color FINE cartridge into the FINE cartridge holder on the left at a slight upward angle.
② Push the FINE cartridge in and up firmly until it snaps into place.

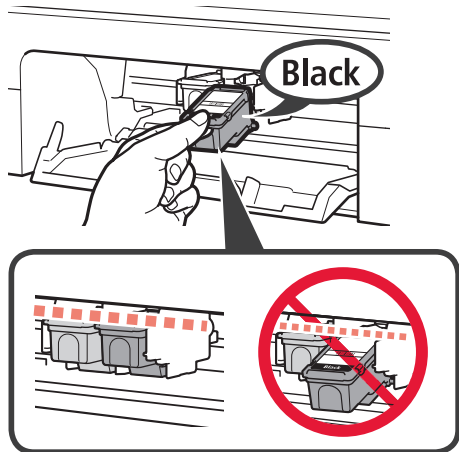
Make sure that the FINE cartridge is installed horizontally.



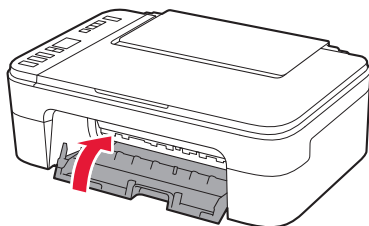
Do not bump it against the surrounding parts.



- 4 Repeat steps 2 to 3 and install the Black FINE cartridge as well, on the right.



- 5 Close the cover.

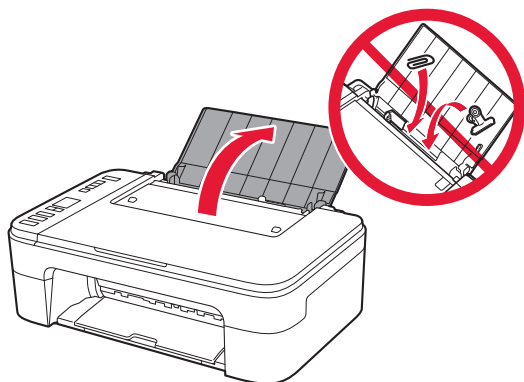


If **E > 0 > 4** appears on the screen, return to step 3 of chapter 3 "Installing FINE Cartridge" and confirm that the Color and Black FINE cartridges are correctly installed.

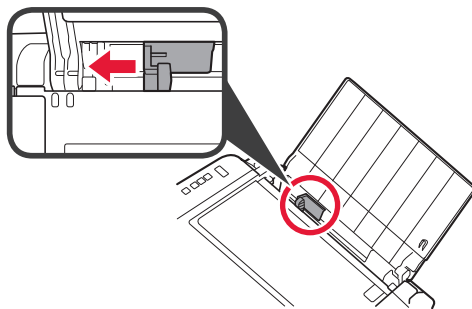
4. Loading Paper



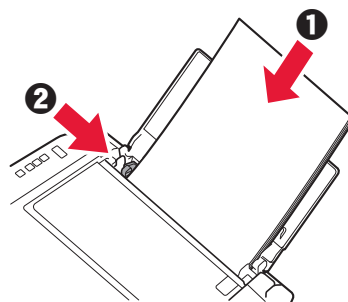
- 1 Open the paper support.



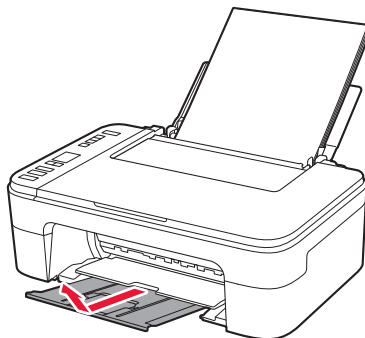
- 2 Slide the paper guide to the left.



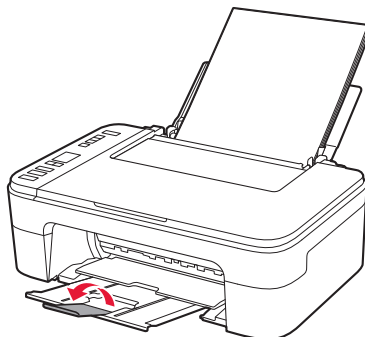
- 3
 - 1 Load plain LTR or A4 size paper against the right edge with the print side facing up.
 - 2 Slide the paper guide to align it with the side of the paper stack.



- 4 Pull out the paper output tray.



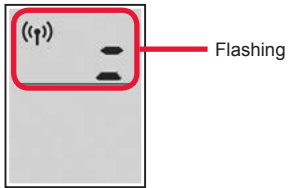
- 5 Open the output tray extension.



5. Preparing for Connection

In the following description, smartphones and tablet devices are collectively described as smartphone.

- 1 Confirm that the screen appears as shown below.



If the above screen does not appear, press the **ON** button to turn off the printer, and then redo from "2. Removing Packing Materials / Turning on Printer".

From here on, proceed to a step according to how you use the printer.

- **To use the printer by connecting only to a computer or both to a computer and smartphone**
➔ "6-A. Connecting to Computer"
- **To use the printer by connecting only to a smartphone**
➔ "6-B. Connecting to Smartphone" on page 6

To use the printer without connecting to a computer or smartphone

- 1 Press the **Stop** button on the printer.
- 2 Confirm that the screen appears as shown below.



The setup is now complete.

6-A. Connecting to Computer



You need a connection setup for each computer. Proceed with the setup from step 1 for each computer.

- 1 Start the setup file for either method **A** or method **B**.

A Downloading from the Internet

- 1 Open a web browser (e.g., etc.) on your computer.
- 2 Input the following URL and access the Canon website.

<http://ij.start.canon>



- 3 Select **Set Up**.



- 4 Input the model name of your printer and click **OK**.



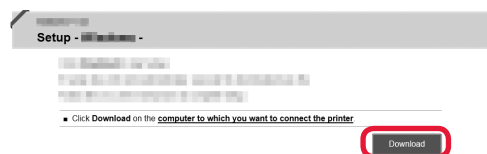
You can select a model name from the list.

- 5 Click **Setup**.



The procedures for Windows and Mac OS are shown below. If you are using a computer with an OS other than Windows or Mac OS, such as a Chrome OS, do the setup according to the on-screen instructions.

- 6 Click **Download** and download the setup file.



- 7 Execute the downloaded file.

Proceed to step 2 on the next page to continue.

B Using Setup CD-ROM (Windows Only)

1 Load the Setup CD-ROM in your computer.

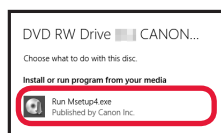


■ When using Windows 10 or Windows 8.1:

2 When the following message appears on the right side of your computer screen, click it.



3 If the following screen appears, click **Run Msetup4.exe**.



4 If the **User Account Control** dialog box appears, click **Yes**.

When This Message Does Not Appear (or Has Disappeared)

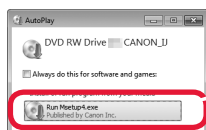
1. Click **File Explorer** on the taskbar.



2. Click **This PC** on the left side of the opened window.
3. Double-click the CD-ROM icon on the right side of the window. If the contents of the CD-ROM appear, double-click **Msetup4.exe**.
4. Proceed to step 4.

■ When using Windows 7:

2 When the **AutoPlay** screen appears, click **Run Msetup4.exe**.



3 If the **User Account Control** dialog box appears, click **Continue**.

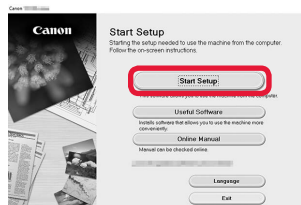
When **AutoPlay** Screen Does Not Appear

1. Click **Computer** from the start menu.
2. Double-click the CD-ROM icon on the right side of the opened window. If the contents of the CD-ROM appear, double-click **Msetup4.exe**.

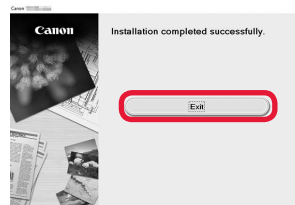
Proceed to step 2 to continue.

2 Click **Start Setup**.

If the following screen appears, click **Exit**.



Follow the on-screen instructions to proceed with the setup.



The connection with your computer is now complete. You can print from your computer.

6-B. Connecting to Smartphone



You need a connection setup for each smartphone. Proceed with the setup from step 1 for each smartphone.

Preparation

- Turn on Wi-Fi on your smartphone.
- If you have a wireless router, connect your smartphone to the wireless router you want to connect to the printer.
- * For operations, refer to manuals of your smartphone and the wireless router or contact those manufacturers.

1 Install the application software Canon PRINT Inkjet/SELPHY in your smartphone.



iOS : Search "Canon PRINT" in App Store.

Android : Search "Canon PRINT" in Google Play.

Or access the Canon website by scanning the QR code.

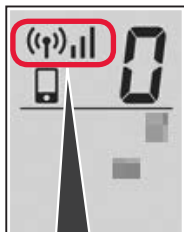


- * You may not connect your smartphone to the Internet wirelessly during connecting the printer to the smartphone directly. In that case, you may be charged depending on the contract with your service provider.
- * Up to 5 devices can be connected to the printer via wireless LAN connection directly.

2 Check the display on the printer.

The screen turns off when no operation is made for about 10 minutes. Press one of the buttons on the operation panel (except for the **ON** button) to display the screen.

- If the following screen appears:
Check the icon on the upper left, and then proceed to **A** or **B**.

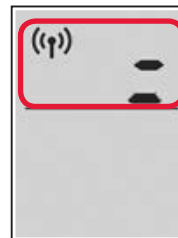


The following icon appears.
(The printer is connected to a network.)



YES

- If the following screen appears:
Proceed to **B**.



Flashing

No (Proceed to **B**.)

If **(Wi-Fi)*** appears, the printer cannot communicate by wireless LAN connection. For details, access "<http://ij.start.canon>" to see **Frequently Asked Questions**.

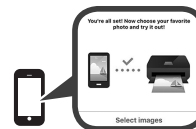
A **iOS** **Android**

1 Tap the installed application software.



2 Follow the on-screen instructions to register the printer.

3 Make sure that the following screen appears.



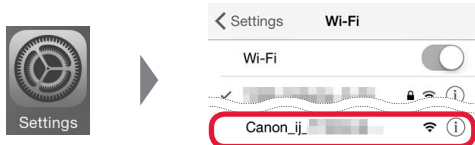
The connection with your smartphone is now complete. You can print from your smartphone.

To print photos, load photo paper. Proceed to "Loading Photo Paper" on page 8.

- B** Procedures below vary depending on iOS or Android. Select your operating system and proceed to its procedure.

iOS

- 1 Tap **Settings** on your smartphone's home screen, and tap **Canon_ij_XXXX** in the Wi-Fi settings.



If **Canon_ij_XXXX** does not appear on the list, see "Troubleshooting" below to operate the printer, and then repeat step 1.

- 2 Tap the installed application software.



- 3 Follow the on-screen instructions to register the printer.

Follow the on-screen instructions to proceed with the setup.

If you select **Auto Select Conn. Method (recommended)** on the connection method selecting screen, the appropriate connection method is selected automatically depending on your environment.

- 4 Make sure that the following screen appears.



The connection with your smartphone is now complete. You can print from your smartphone.

To print photos, load photo paper. Proceed to "Loading Photo Paper" on page 8.

Android

- 1 Tap the installed application software.



- 2 Follow the on-screen instructions to register the printer.

If a message saying "**Printer is not registered. Perform printer setup?**" does not appear, see "Troubleshooting" below to operate the printer, and then wait for a while until the message appears.

Follow the on-screen instructions to proceed with the setup.

The appropriate connection method is selected depending on your environment.

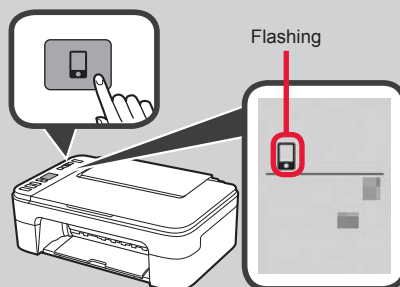
- 3 Make sure that the following screen appears.



Troubleshooting

Printer is not found from your smartphone.

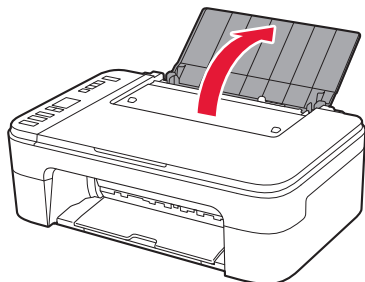
- 1 Press and hold the **Direct** button on the printer for about 2 seconds until the icon starts to flash on the screen.



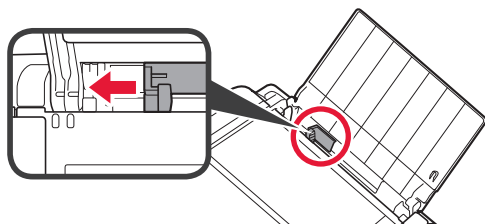
- 2 Return to the operation of your smartphone.

Loading Photo Paper

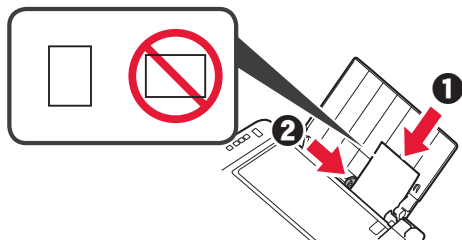
- 1 Open the paper support.



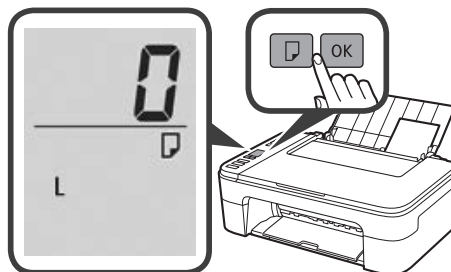
- 2 Slide the paper guide to the left.



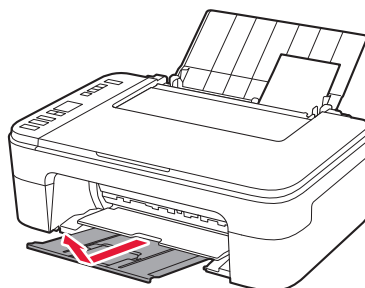
- 3
- 1 Load photo paper against the right edge with the print side facing up.
 - 2 Slide the paper guide to align it with the side of the paper stack.



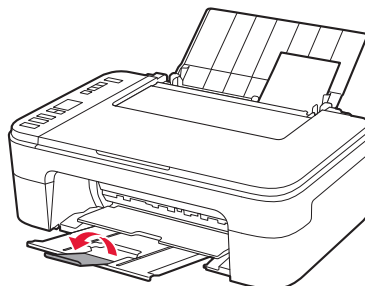
- 4 Press the **Paper** button, select a paper size, and then press the **OK** button.



- 5 Pull out the paper output tray.




- 6 Open the output tray extension.



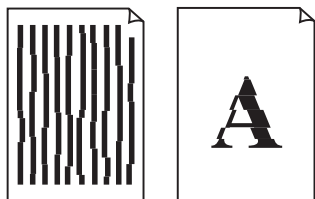
If Print Results Are Unsatisfactory

If the print results are not what you expected, such as if straight lines are crooked or colors are inconsistent, do a Print Head Alignment.

For details, click the  **Maintenance** on the **Online Manual** and refer to **If Printing Is Faint or Uneven > Aligning the Print Head**.

Refer to the back cover for how to open the **Online Manual**.

■ Lines Are Misaligned



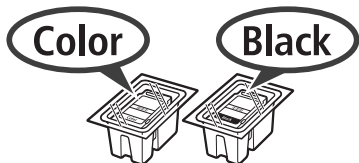
■ Uneven or Streaked Colors



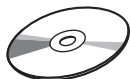
1. Comprobación de los elementos suministrados



□ Cable de alimentación



□ Cartucho FINE



□ CD-ROM de instalación para Windows PC

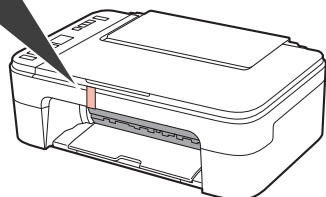
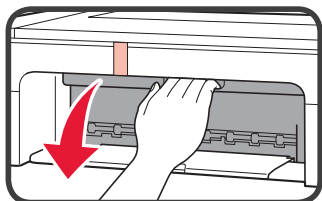
□ Información de seguridad e información importante

□ Guía de inicio (este manual)

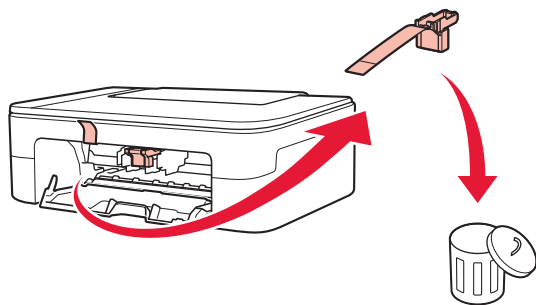
2. Retirada de los materiales de empaquetado / Encendido de la impresora



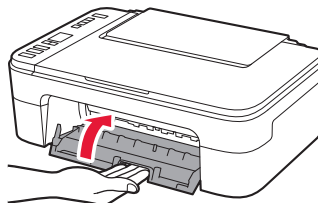
- 1 Retire los materiales de empaquetado (como la cinta naranja) del exterior de la impresora.
- 2 Abra la cubierta.



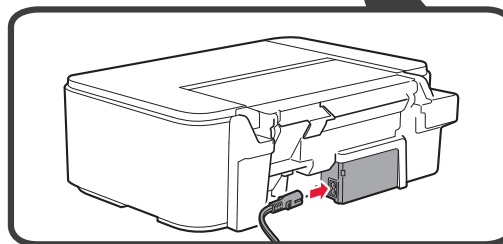
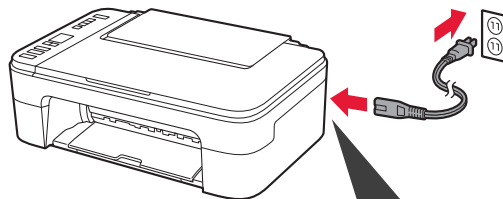
- 3 Retire la cinta naranja y el material de protección y deséchelos.



- 4 Cierre la cubierta.

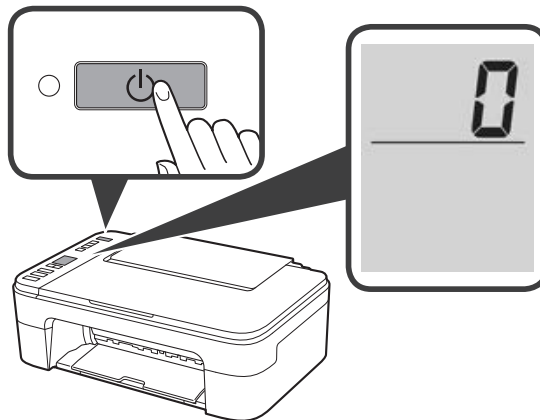


- 5 Conecte el cable de alimentación.



No conecte ningún cable excepto el de alimentación.

- 6 Pulse el botón **ACTIVADO (ON)**.

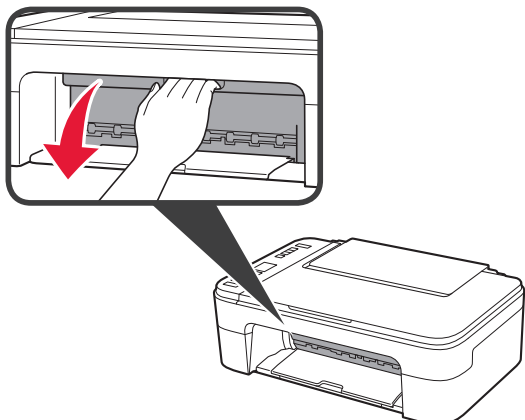


Si en la pantalla aparece **E > 0 > 9**, pulse el botón **ACTIVADO (ON)** para apagar la impresora, y repita los pasos desde el 2 del capítulo 2 "Retirada de los materiales de empaquetado / Encendido de la impresora".

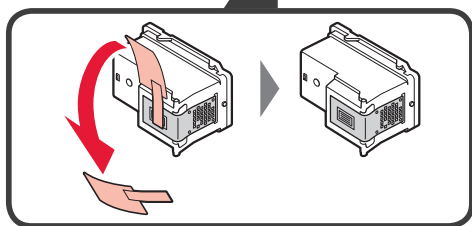
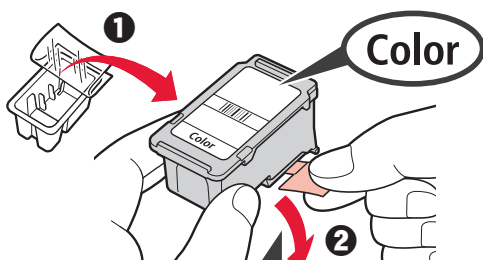
3. Instalación del cartucho FINE



- 1 Abra la cubierta.



- 2 1 Saque el cartucho FINE Color del paquete.
2 Retire la cinta protectora.

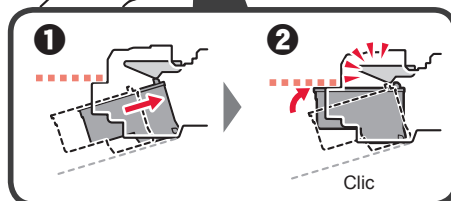
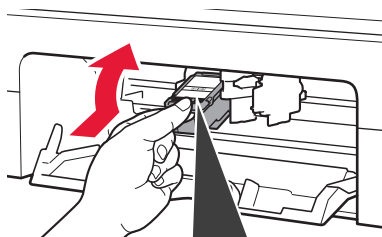


No tocar.

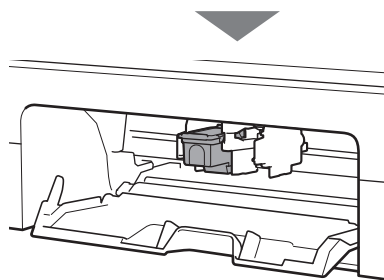
Tenga cuidado con la tinta de la cinta protectora.

- 3 1 Inserte el cartucho FINE Color en el soporte del cartucho FINE en la parte izquierda de forma ligeramente inclinada hacia arriba.
2 Presione el cartucho FINE hacia adentro y hacia arriba hasta que encaje en su posición.

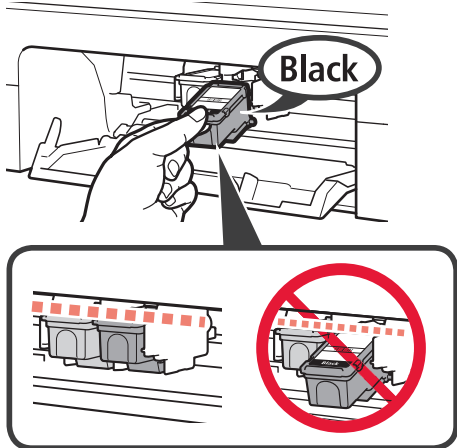
Asegúrese de que el cartucho FINE está instalado horizontalmente.



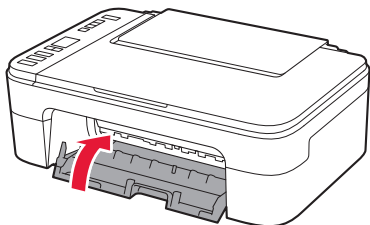
No golpear contra los objetos de alrededor.



- 4 Repita los pasos del 2 al 3 e instale también el cartucho FINE Negro en la parte derecha.



- 5 Cierre la cubierta.

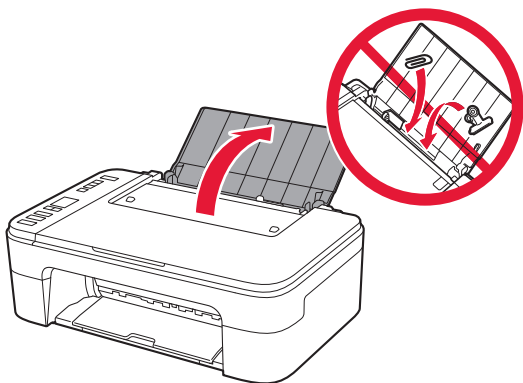


Si en la pantalla aparece **E > 0 > 4**, vuelva al paso 3 del capítulo 3 "Instalación del cartucho FINE" y confirme que los cartuchos FINE Color y Negro están correctamente instalados.

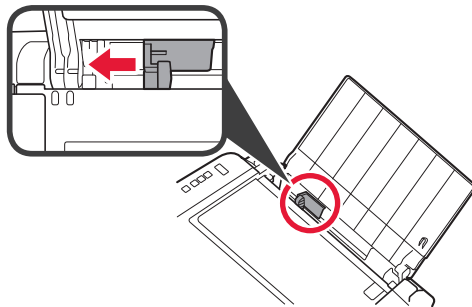
4. Carga del papel



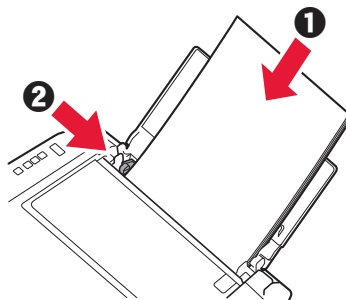
- 1 Abra el soporte del papel.



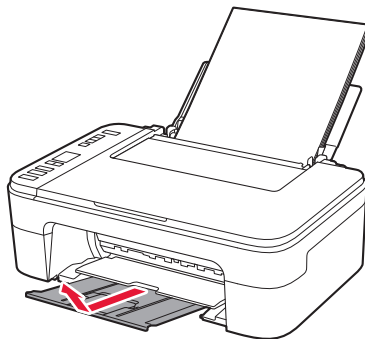
- 2 Deslice la guía del papel hacia la izquierda.



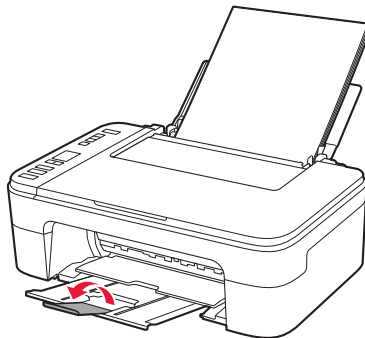
- 3
- 1 Cargue papel normal de tamaño LTR o A4 contra el borde derecho con el lado de impresión hacia arriba.
 - 2 Deslice la guía del papel para alinearla con el lado de la pila de papel.



- 4 Extraiga la bandeja de salida del papel.



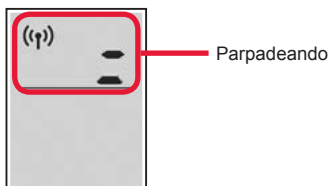
- 5 Abra la extensión de la bandeja de salida.



5. Preparación para la conexión

En la siguiente descripción, los teléfonos inteligentes y las tabletas se describen en conjunto como teléfonos inteligentes.

- 1 Confirme que en la pantalla se muestra lo siguiente.



Si la pantalla anterior no aparece, pulse el botón **ACTIVADO (ON)** para apagar la impresora, y repita los pasos desde el 2 "Retirada de los materiales de empaquetado / Encendido de la impresora".

A partir de aquí, continúe en el paso que corresponda según su uso de la impresora.

- Para usar la impresora conectándola solo a un ordenador o tanto a un ordenador como a un teléfono inteligente
➔ "6-A. Conexión con el ordenador"
- Para usar la impresora conectándola solo a un teléfono inteligente
➔ "6-B. Conexión con un teléfono inteligente" en la página 6

Para usar la impresora sin conectarla a un ordenador o teléfono inteligente

- 1 Pulse el botón **Parar (Stop)** de la impresora.
- 2 Confirme que en la pantalla se muestra lo siguiente.



Ha finalizado la configuración.

6-A. Conexión con el ordenador



Necesita una configuración de conexión para cada ordenador. Siga con la configuración a partir del paso 1 para cada ordenador.

- 1 Inicie el archivo de configuración del método **A** o el método **B**.

A Descarga de Internet

- 1 Abra un navegador web (e, etc.) en su ordenador.
- 2 Escriba la URL siguiente y acceda al sitio web de Canon.

<http://ij.start.canon>



- 3 Seleccione **Configurar**.



- 4 Escriba el nombre del modelo de su impresora y haga clic en **Aceptar**.



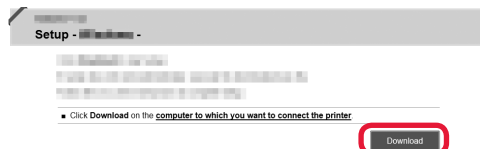
Puede seleccionar un nombre de modelo de la lista.

- 5 Haga clic en **Configuración**.



Abajo se indican los procedimientos para Windows y Mac OS. Si utiliza un ordenador con un sistema operativo diferente a Windows o Mac OS, como por ejemplo Chrome OS, realice la configuración siguiendo las instrucciones que parecen en la pantalla.

- 6 Haga clic en **Descargar** y descargue el archivo de instalación.



- 7 Ejecute el archivo descargado.

Vaya al paso 2 en la página siguiente para continuar.

B Uso del CD-ROM de instalación (solo para Windows)

1 Cargue el CD-ROM de instalación en su ordenador.



■ Si utiliza Windows 10 o Windows 8.1:

2 Cuando se muestre el mensaje siguiente en el lado derecho de la pantalla del ordenador, haga clic en él.

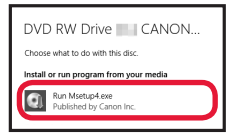


Si este mensaje no se muestra (o ya no aparece)

- Haga clic en el **Explorador de archivos (File Explorer)** de la barra de tareas.

- Haga clic en **Este equipo (This PC)** en la parte izquierda de la ventana que se abra.
- Haga doble clic en el icono de CD-ROM en el lado derecho de la ventana. Si se muestra el contenido del CD-ROM, haga doble clic en **Msetup4.exe**.
- Continúe en el paso **4**.

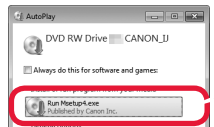
3 Si aparece la siguiente pantalla, haga clic en **Ejecutar Msetup4.exe (Run Msetup4.exe)**.



4 Si se muestra el cuadro de diálogo **Control de cuentas de usuario (User Account Control)**, haga clic en **Sí (Yes)**.

■ Si utiliza Windows 7:

2 Cuando se muestre la pantalla **Reproducción automática (AutoPlay)**, haga clic en **Ejecutar Msetup4.exe (Run Msetup4.exe)**.



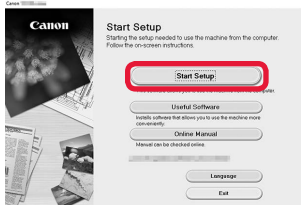
Si no se muestra la pantalla **Reproducción automática (AutoPlay)**

- Haga clic en **Equipo (Computer)** en el menú de inicio.
- Haga doble clic en el icono de CD-ROM en el lado derecho de la ventana abierta. Si se muestra el contenido del CD-ROM, haga doble clic en **Msetup4.exe**.

3 Si se muestra el cuadro de diálogo **Control de cuentas de usuario (User Account Control)**, haga clic en **Continuar (Continue)**.

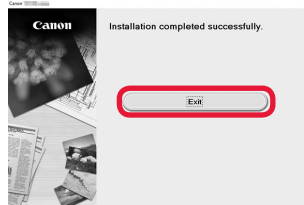
Vaya al paso 2 para continuar.

2 Haga clic en **Iniciar configuración (Start Setup)**.



Siga las instrucciones en pantalla para continuar con la configuración.

Si aparece la siguiente pantalla, haga clic en **Salir (Exit)**.



La conexión con su ordenador se ha completado. Ahora puede imprimir desde su ordenador.

6-B. Conexión con un teléfono inteligente



Necesitará configurar una conexión para cada teléfono inteligente. Complete la configuración desde el paso 1 para cada teléfono inteligente.

Preparativos

- Active la Wi-Fi en su teléfono inteligente.
- Si dispone de un router inalámbrico, conecte su teléfono inteligente al router inalámbrico para conectar con la impresora.
- * Por cuestiones del funcionamiento, consulte los manuales de su teléfono inteligente y del router inalámbrico o póngase en contacto con los fabricantes.

1 Instale el software de la aplicación Canon PRINT Inkjet/SELPHY en su teléfono inteligente.



iOS : Busque "Canon PRINT" en App Store.

Android : Busque "Canon PRINT" en Google Play.

O acceda al sitio web de Canon escaneando el código QR.

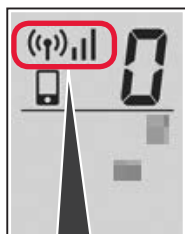


- * No puede conectar su teléfono inteligente a Internet de forma inalámbrica durante la conexión directa de la impresora con su teléfono inteligente. En tal caso, es posible que tenga cargos en función del contrato con su proveedor de servicios.
- * Se pueden conectar un máximo de 5 dispositivos directamente a la impresora mediante la conexión LAN inalámbrica.

2 Compruebe la pantalla en la impresora.

Cuando el equipo no se utiliza durante 10 minutos aproximadamente, la pantalla se apaga. Para mostrar la pantalla, pulse cualquier botón en el panel de control (excepto el botón **ACTIVADO (ON)**).

- Si aparece la siguiente pantalla:
Compruebe el icono en la parte superior izquierda y luego continúe con **A** o **B**.



Aparece el siguiente icono.
(La impresora está conectada a una red.)



Sí

- Si aparece la pantalla siguiente:
Continúe a **B**.



No (Continúe a **B**.)

Si aparece ^x, la impresora no puede comunicarse mediante una conexión inalámbrica LAN. Para más información, diríjase a "<http://ij.start.canon>" para ver **Preguntas más frecuentes**.

A **iOS** **Android**

1 Puntee el software de la aplicación instalado.



2 Siga las instrucciones en pantalla para registrar la impresora.

3 Asegúrese de que aparezca la siguiente pantalla.



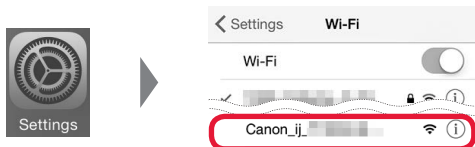
La conexión con su teléfono inteligente se ha completado. Ahora puede imprimir desde su teléfono inteligente.

Para imprimir fotos, cargue papel fotográfico. Diríjase a la sección "Carga de papel fotográfico" en la página 8.

- B** Los procedimientos que se indican a continuación pueden variar en función del iOS o Android. Seleccione su sistema operativo y siga el procedimiento indicado.

iOS

- 1 Toque **Ajustes (Settings)** en la pantalla de inicio de su teléfono inteligente y después toque **Canon_ij_XXXX** en los ajustes de Wi-Fi.



Si **Canon_ij_XXXX** no aparece en la lista, consulte la sección "Solución de problemas" a continuación para hacer funcionar la impresora y repita el paso 1.

- 2 Puntee el software de la aplicación instalado.



- 3 Siga las instrucciones en pantalla para registrar la impresora.

Siga las instrucciones en pantalla para continuar con la configuración.

Si seleccionó **Selec. autom. método con. (recomendado) (Auto Select Conn. Method (recommended))** en la pantalla de selección del método de conexión, se seleccionará el método de conexión adecuado según su ambiente.

- 4 Asegúrese de que aparezca la siguiente pantalla.



Se ha completado la conexión con su teléfono inteligente. Ya puede imprimir desde su teléfono inteligente.

Para imprimir fotos, cargue papel fotográfico y vaya a "Carga de papel fotográfico" en la página 8.

Android

- 1 Puntee el software de la aplicación instalado.



- 2 Siga las instrucciones en pantalla para registrar la impresora.

Si no aparece el siguiente mensaje: **"Impresora no registrada. ¿Realizar preparación de impresora? (Printer is not registered. Perform printer setup?)"**, consulte "Solución de problemas" para poner en funcionamiento la impresora y espere unos minutos hasta que aparezca el mensaje.

Siga las instrucciones en pantalla para continuar con la configuración.

El método de conexión adecuado se elige en función de su ambiente.

- 3 Asegúrese de que aparezca la siguiente pantalla.

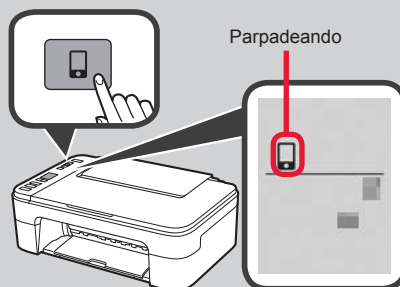


Solución de problemas

No se ha encontrado la impresora desde su teléfono inteligente.

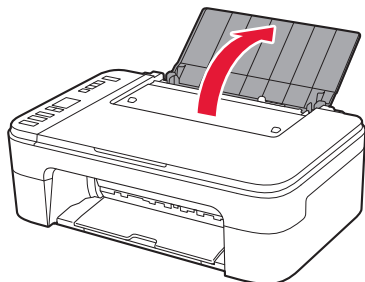
- 1 Mantenga pulsado el botón **Directa (Direct)** de la impresora durante aproximadamente 2 segundos hasta que el icono empiece a parpadear en la pantalla.

- 2 Regrese a la operación de su teléfono inteligente.

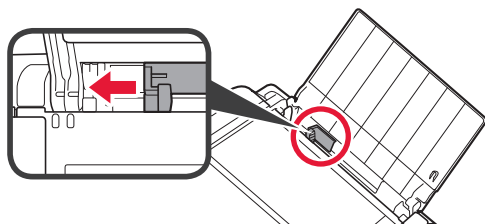


Carga de papel fotográfico

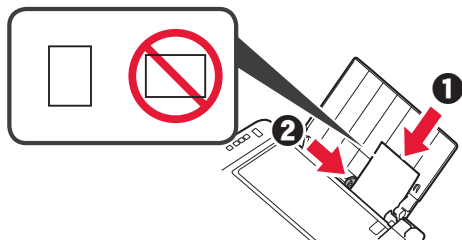
- 1 Abra el soporte del papel.



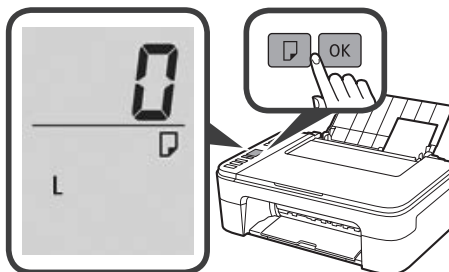
- 2 Deslice la guía del papel hacia la izquierda.



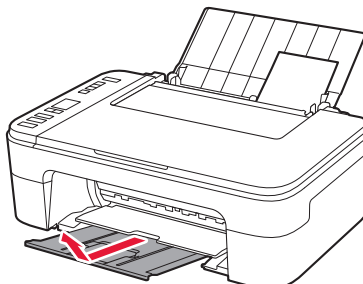
- 3 **1** Cargue papel fotográfico contra el borde derecho con el lado de impresión hacia arriba.
2 Deslice la guía del papel para alinearla con el lado de la pila de papel.



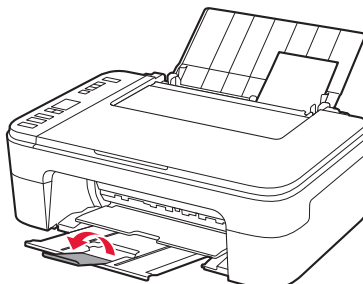
- 4 Pulse el botón **Papel (Paper)**, seleccione un tamaño de papel y, a continuación, pulse el botón **OK**.



- 5 Extraiga la bandeja de salida del papel.




- 6 Abra la extensión de la bandeja de salida.



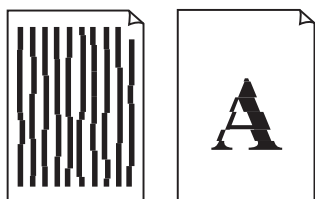
Si los resultados de impresión no son satisfactorios

Si los resultados de impresión no son como se esperaba, por ejemplo, si las líneas rectas aparecen torcidas o los colores no son uniformes, lleve a cabo una Alineación de los cabezales de impresión (Print Head Alignment).

Para más información, haga clic en  **Mantenimiento** en el **Manual en línea** y consulte **Si la impresión pierde intensidad o es irregular > Alineación del Cabezal de impresión**.

Consulte en la cubierta trasera cómo se abre el **Manual en línea**.

- Líneas desalineadas

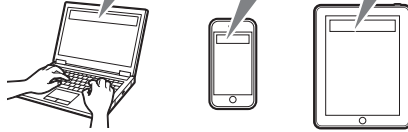


- Colores desiguales o con manchas



How-To Video Library
Videoteca sobre procedimientos

www.usa.canon.com/howto/printer



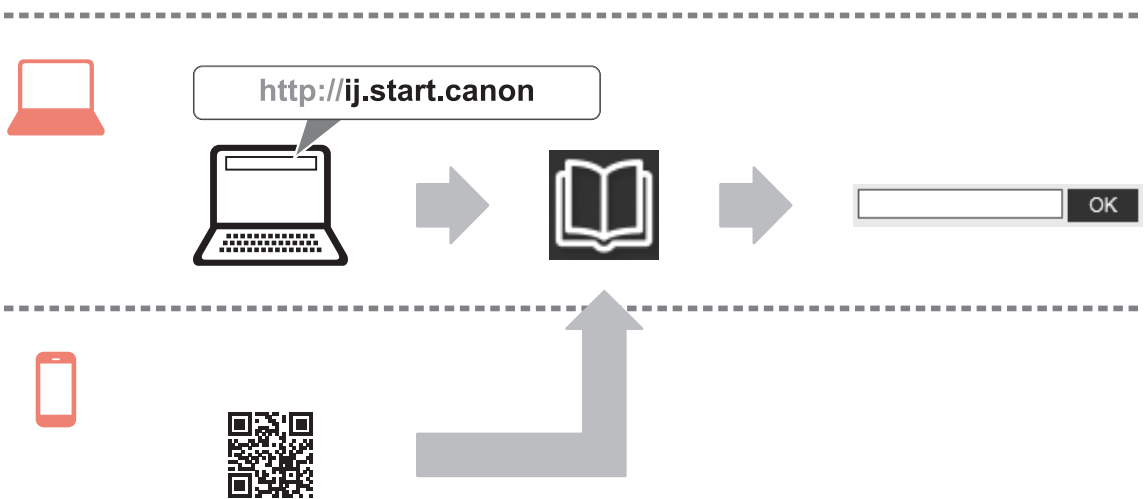


Access Online Manual

Acceso al Manual en línea

From Web site

Desde el sitio web



From desktop shortcut

Desde el acceso directo
del escritorio

