

Canon

PIXMA TS5000 series



Getting Started

Démarrage



QT61477V01

1



Installing the Printer.....page1

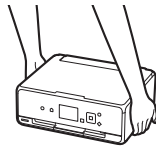
Installation de l'imprimantepage1

2




Connecting with Computer and Smartphone/Tablet.....page5

Connexion avec un ordinateur
et un smartphone ou une tablette.....page5

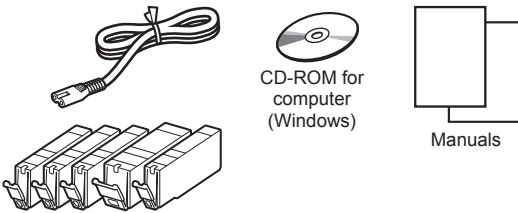


1. Installing the Printer


For the procedure with  icon, you can watch the video tutorials for installing the printer by accessing the following URL or scanning the QR codes.



Checking Included Items

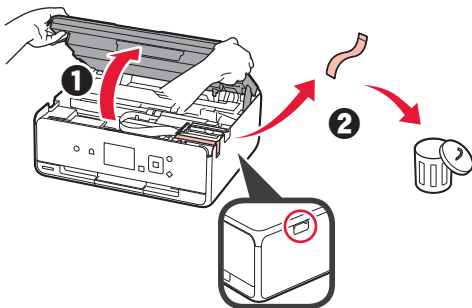


Removing Packing Materials/Turning on the Printer

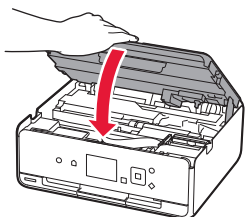
 You can watch the procedure on a movie by scanning the QR codes.




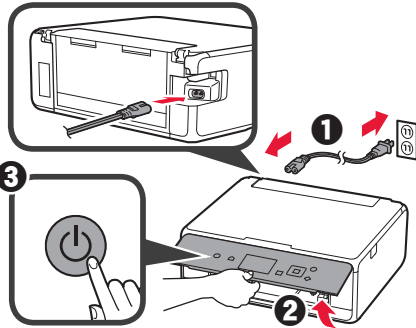
- 1 Remove the packing materials (such as tape and protective film on the LCD) from outside the printer.
- 2
 - 1 Hook the hollows on the both sides of the printer with your fingers and open the scanning unit / cover.
 - 2 Remove the orange tape and discard it.



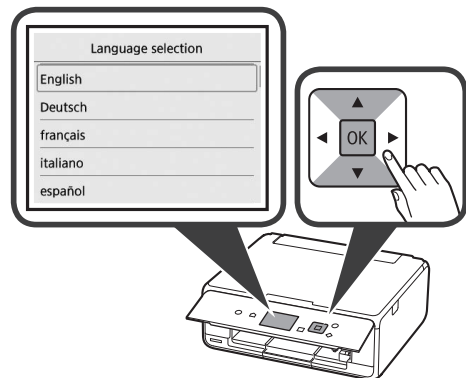
- 3 Close the scanning unit / cover.



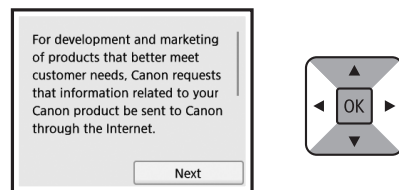
- 4
 - 1 Connect the power cord.
 - 2 Lift the operation panel.
 - 3 Press the **ON** button.
-  Do not connect a USB cable yet.



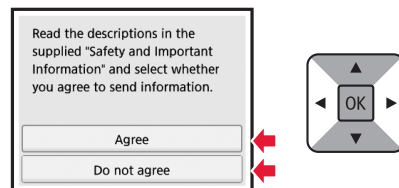
- 5 Use the **▲** or **▼** button to select a language, and then press the **OK** button.



- 6 Read the messages and press the **OK** button.




- 7 Select **Agree** or **Do not agree**, and then press the **OK** button.



- 8 Read the message and press the **OK** button.



Installing the Ink Tank

 You can watch the procedure on a movie by scanning the QR codes.




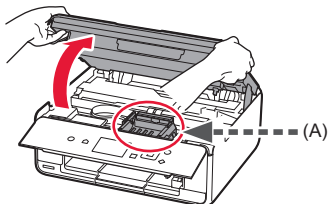
Android



iOS

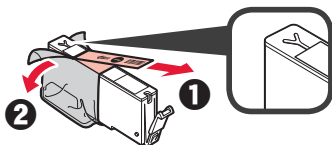
1 Open the scanning unit / cover.

 Do not touch the print head holder (A) until it stops.




2 **1** Remove the orange tape.


2 Remove the protective wrap.

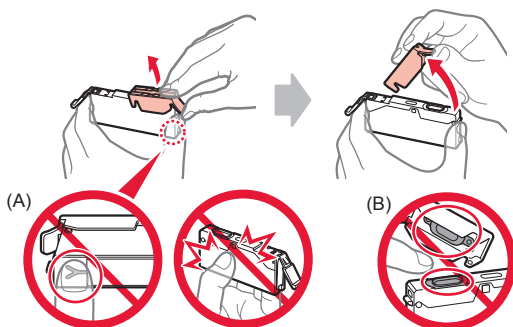


Remove the orange tape completely.

3 Hook the orange cap with your finger to remove it GENTLY.

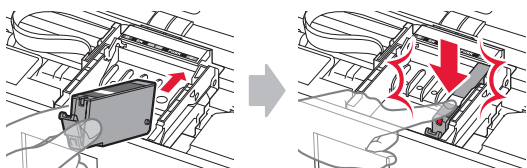
 (A) Do not push the both sides of the ink tank with the Y-shape air hole blocked.

 (B) Do not touch.

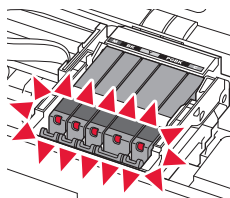


4 Insert the ink tank into the print head holder and push it down firmly until it snaps into place.

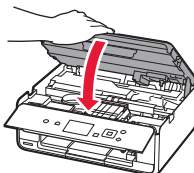
After the lamp lights up, install the next ink tank.



5 Check that all lamps are lit.




6 Close the scanning unit / cover.



If an error message appears, make sure the ink tanks are installed correctly.

Loading Paper / Aligning the Print Head

 You can watch the procedure on a movie by scanning the QR codes.



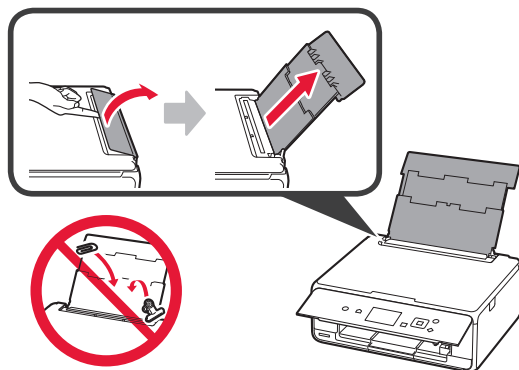
Android



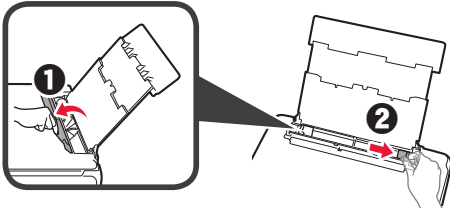
iOS

To obtain better print result, print a pattern for print head alignment and scan it.

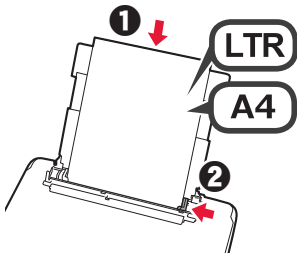
1 Open the rear tray cover and pull out the paper support.



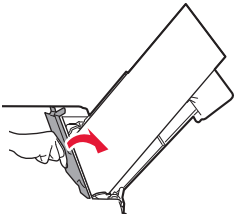
- 2 1 Open the feed slot cover.
- 2 Slide the right paper guide to the end.



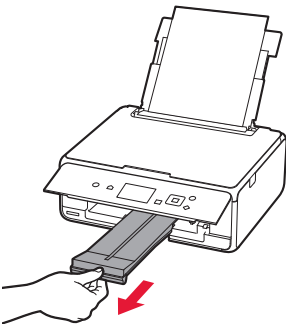
- 3 1 Load several sheets of plain paper with the print side facing up.
- 2 Slide the right paper guide to align it with the side of the paper stack.



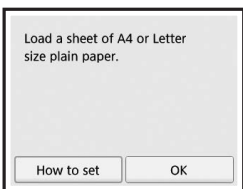
- 4 Close the feed slot cover.



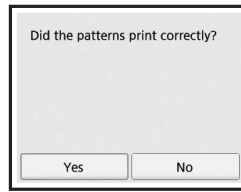
- 5 Pull out the paper output tray.



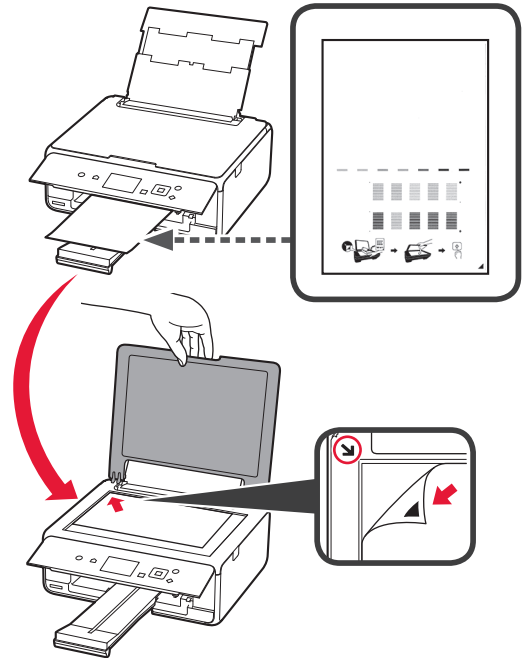
- 6 Use the ◀ or ▶ button to select OK, and then press the OK button.



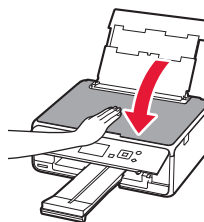
- 7 When the pattern for print head alignment is printed, select Yes and press the OK button.



- 8 Follow the on-screen instructions to load the pattern on the platen glass.



- 9 Close the document cover, and then follow the on-screen instructions to press the OK button.



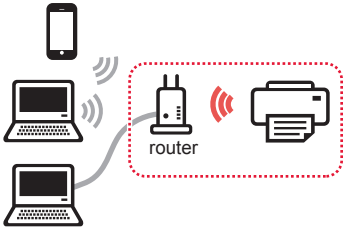

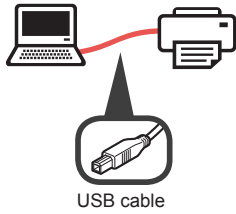


- 10 If the following screen appears, press the OK button.



The print head alignment is now complete.

Selecting a Printer Connection Method

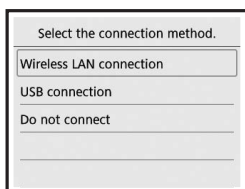
The connection method varies depending on how you use the printer. Select a printer connection method according to the table below. In the following description, smartphones and tablet devices are collectively described as smartphone.

Using the printer with your computer or smartphone connected		Using the printer without connecting any other devices
Wireless LAN connection Connecting the printer to your computer or smartphone via a wireless router  Connecting the printer to your computer or smartphone directly without a wireless router * 	USB connection  USB cable	Do not connect   Use the ▲ or ▼ button to select Do not connect on the connection method selecting screen, and then press the OK button. The setup is now complete.

* You may not connect your smartphone to the Internet wirelessly during connecting the printer to the smartphone directly. In that case, you may be charged depending on the contract with your service provider.

* Up to 5 devices can be connected to the printer via wireless LAN connection directly.

- 1 Select your printer connection method, and then press the **OK** button.



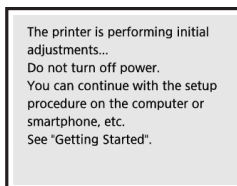
Follow the on-screen instructions to proceed with the setup.

Users who select **USB connection**:

Do not connect a USB cable until you are instructed.

- 2 If the following screen appears, proceed to the next page.

- If you select **Wireless LAN connection**:



- If you select **USB connection**:



2. Connecting with Computer and Smartphone/Tablet

If you connect the printer to both your computer and your smartphone, connect it to the computer first.

To connect the printer only to your smartphone, proceed to "Connecting with Smartphone" on page 6.

Connecting with Computer

You need connection setup for each computer. Proceed with the setup from step 1 for each computer.

The followings describe the procedures for Windows and Mac OS.

If you use a computer except for Windows or Mac OS such as Chrome OS, access "<http://canon.com/ijsetup>", and then follow the instructions on the Canon website to set up your computer.

- 1 Select one of the following steps **A** or **B** to start up the setup file.

A MacOS Windows

Accessing the Canon website

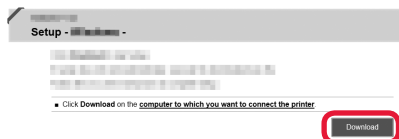
- 1 Visit the Canon website below and click **Set Up**.

<http://canon.com/ijsetup>



Follow the on-screen instructions to proceed with the setup.

- 2 If the following screen appears, click **Download**.



- 3 Start up the downloaded file.

B Windows

Using the Setup CD

- 1 Insert the setup CD into your computer.

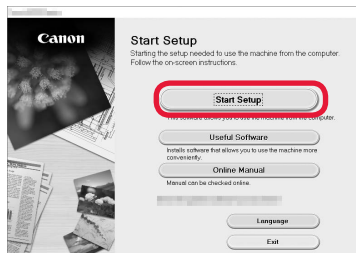


When using Windows 10, Windows 8.1 or Windows 8:

- 2 Click or **File Explorer** on the taskbar.
- 3 Select **This PC** or **Computer** on the left side of the opened window.
- 4 Double-click the CD-ROM icon on the right side of the window.

* If the contents of the CD-ROM appear, double-click **MSETUP4.EXE**.

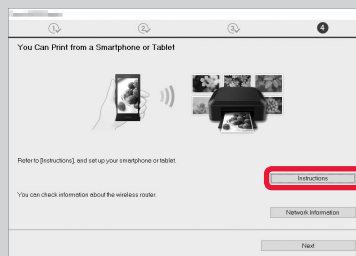
- 2 Click **Start Setup**.



Follow the on-screen instructions to proceed with the setup.

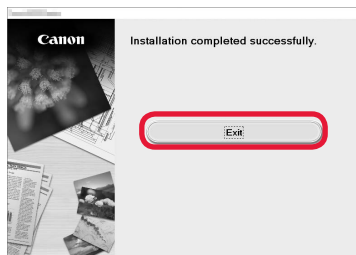
You can set up your smartphone in the middle of the steps.

On the following screen, click **Instructions** to proceed with setup of your smartphone.



* Depending on your settings, the screen above may not appear. In that case, proceed to "Connecting with Smartphone" on page 6 after finishing the connection to your computer.

- 3 If the following screen appears, click **Exit**.



The connection with your computer is now complete. You can print from your computer.

Connecting with Smartphone

You need connection setup for each smartphone. Proceed with the setup from step 1 for each smartphone.

Preparation

- Turn on Wi-Fi on your smartphone.
- If you have a wireless router, connect your smartphone to the wireless router.
- * For operations, refer to manuals of your smartphone and the wireless router or contact those manufacturers.

1 Install the application software Canon PRINT Inkjet/SELPHY in your smartphone.



iOS : Search "Canon PRINT" in App Store.

Android : Search "Canon PRINT" in Google Play.

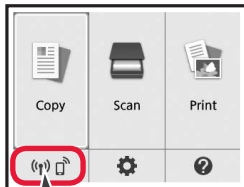
Or access the Canon website by scanning the QR code.



2 Check the display on the printer.

The screen turns off when no operation is made for 10 minutes. Press one of the buttons on the operation panel (except for the **ON** button) to display the screen.

- If the following screen appears:
Check the icon on the lower left, and then proceed to **A** or **B**.



The following icon appears.
(The printer is connected to a network.)



Yes

- If the following screen appears:
Proceed to **B**.

The printer is performing initial adjustments...
Do not turn off power.
You can continue with the setup procedure on the computer or smartphone, etc.
See "Getting Started".

No (Proceed to **B**.)

If appears, the printer can not communicate by wireless LAN connection. For details, access "<http://canon.com/ijsetup>" to see **Frequently Asked Questions**.

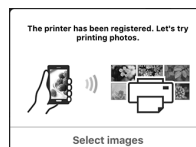
A **iOS** **Android**

1 Tap the installed application software.



2 Follow the on-screen instructions to register the printer.

3 Make sure that the following screen appears.



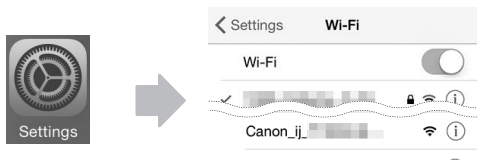
The connection with your smartphone is now complete. You can print from your smartphone.

To print photos, load photo paper. Proceed to "Loading Photo Paper" on page 8.

B Procedures below vary depending on iOS or Android. Select your operating system and proceed to its procedure.

iOS

- 1 Tap **Settings** on the HOME screen, and then tap **Canon_ij_XXXX** on the Wi-Fi settings.



If **Canon_ij_XXXX** does not appear on the list, see "Preparation of the Printer" below to operate the printer, and then repeat step 1.

- 2 Tap the installed application software.



- 3 Follow the on-screen instructions to register the printer.

Follow the on-screen instructions to proceed with the setup.

If you select **Auto Select Conn. Method (recommended)** on the connection method selecting screen, the appropriate connection method is selected automatically depending on your environment.

- 4 Make sure that the following screen appears.

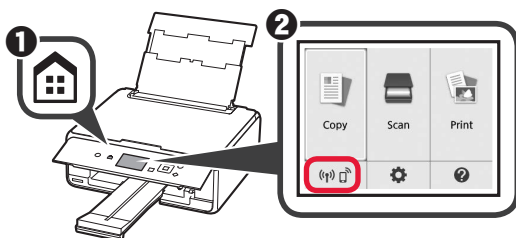


The connection with your smartphone is now complete. You can print from your smartphone.

To print photos, load photo paper. Proceed to "Loading Photo Paper" on page 8.

Preparation of the Printer

- 1 Press the **HOME** button on the printer.
- 2 Use the ▲, ▼, ◀, or ▶ button to select the icon on the lower left of the HOME screen, and then press the **OK** button.



Android

- 1 Tap the installed application software.



- 2 Follow the on-screen instructions to register the printer.

If a message saying "**Printer is not registered. Perform printer setup?**" does not appear, see "Preparation of the Printer" below to operate the printer, and then wait for a while until a message appears.

Follow the on-screen instructions to proceed with the setup.

The appropriate connection method is selected depending on your environment.

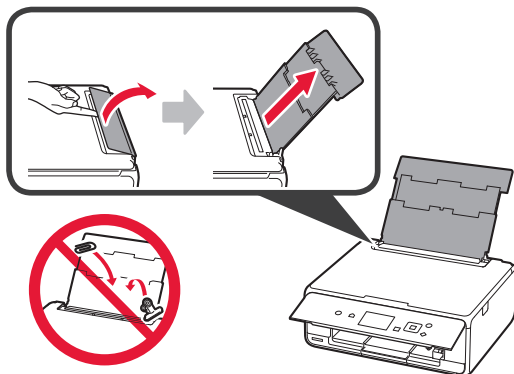
- 3 Make sure that the following screen appears.



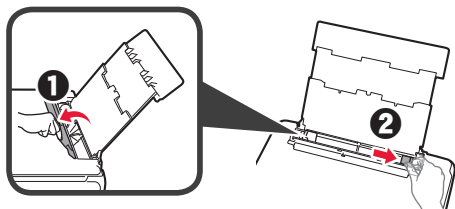
- 3 Use the ◀ or ▶ button to select **Yes** or **No**, and then press the **OK** button.
- 4 Use the ▲ or ▼ button to select **LAN settings > Wireless LAN > Wireless LAN setup > Easy wireless connect** in order, and then press the **OK** button.
- 5 Use the ◀ or ▶ button to select **Yes**, and then press the **OK** button.
- 6 Return to the operation of your smartphone.

Loading Photo Paper

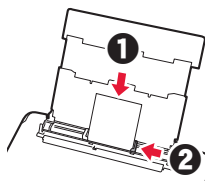
- 1 Open the rear tray cover and pull out the paper support.



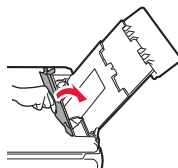
- 2
 - 1 Open the feed slot cover.
 - 2 Slide the right paper guide to the end.



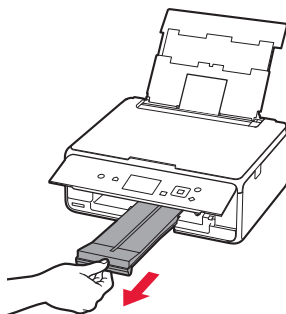
- 3
 - 1 Load several sheets of photo paper with the print side facing up.
 - 2 Slide the right paper guide to align it with the side of the paper stack.



- 4 Close the feed slot cover. Read the message on the printer's screen and register the information of the loaded paper.



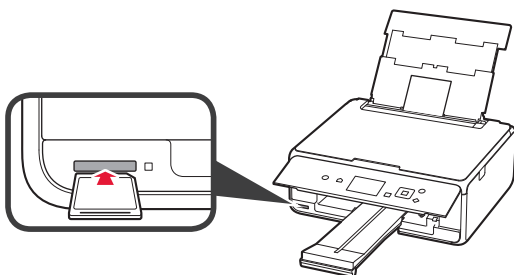
- 5 Pull out the paper output tray.




Printing Photos Saved on a Memory Card

You can print photos saved on a memory card with easy operations.

- 1 Make sure the printer is turned on.
- 2 Load several sheets of photo paper.
- 3 Insert the memory card into the card slot.
- 4 Select photos to be printed.
- 5 Press the **Start** button. The printer starts printing.



1. Installation de l'imprimante

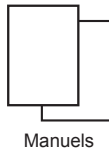
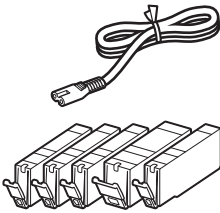
Pour la procédure avec l'icône , vous pouvez regarder les didacticiels vidéo sur l'installation de l'imprimante en accédant à l'URL suivante ou en numérisant les codes QR.

<http://canon.com/ijsetup>




Regardez la séquence

Vérification des éléments fournis



Retrait des matériaux d'emballage / Mise sous tension de l'imprimante

 Vous pouvez regarder une vidéo de la procédure en numérisant les codes QR.

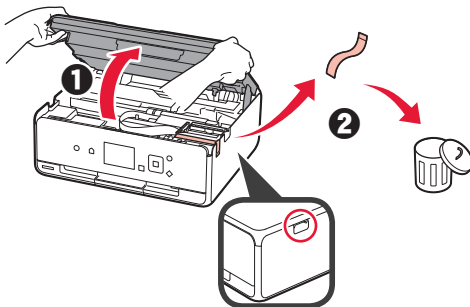


Android

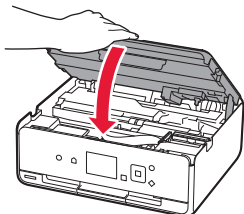



iOS

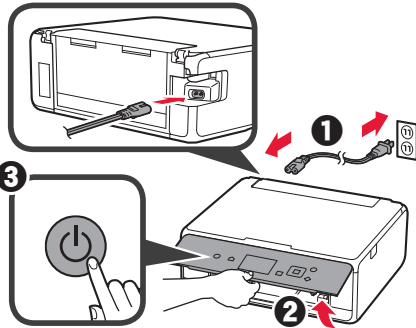
- 1 Retirez les matériaux d'emballage (tels que la bande et le film protecteur sur l'écran LCD) de l'imprimante.
- 2
 - 1 Placez vos doigts dans les cavités de chaque côté de l'imprimante et ouvrez l'unité de numérisation / capot.
 - 2 Retirez la bande orange et jetez-la.



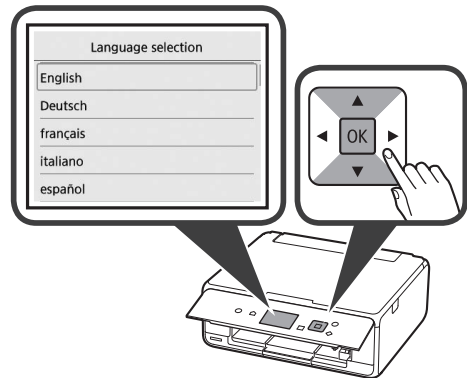
- 3 Fermez l'unité de numérisation / capot.



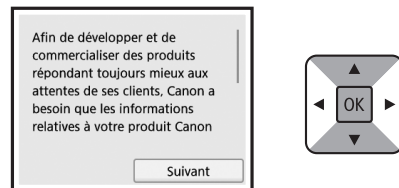
- 4
 - 1 Branchez le cordon d'alimentation.
 - 2 Levez le panneau de contrôle.
 - 3 Appuyez sur le bouton **MARCHE (ON)**.
-  Ne branchez pas encore de câble USB.



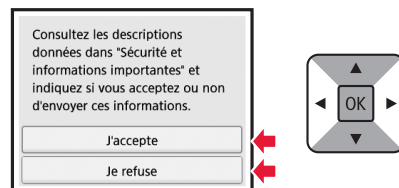
- 5 Utilisez le bouton ▲ ou ▼ pour sélectionner une langue, puis appuyez sur le bouton **OK**.



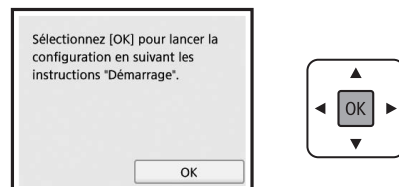
- 6 Lisez les messages et appuyez sur le bouton **OK**.



- 7 Sélectionnez **J'accepte** ou **Je refuse**, puis appuyez sur le bouton **OK**.



- 8 Lisez le message et appuyez sur le bouton **OK**.



Installation de la cartouche d'encre

Vous pouvez regarder une vidéo de la procédure en numérisant les codes QR.

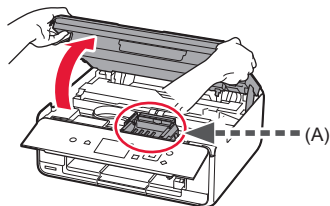


Android

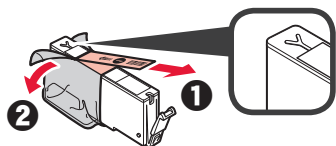


iOS

- 1 Ouvrez l'unité de numérisation / capot.
⊘ Évitez tout contact avec le support de tête d'impression (A) jusqu'à l'arrêt du mécanisme.



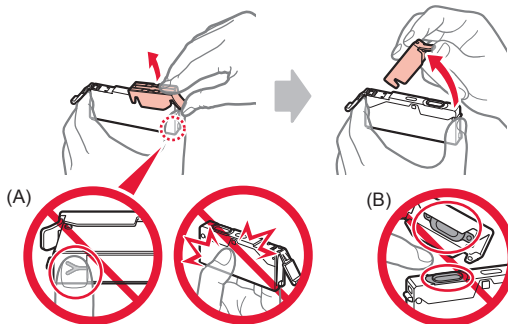
- 2 ① Retirez la bande orange.
② Retirez l'emballage de protection.



Retirez complètement la bande orange.

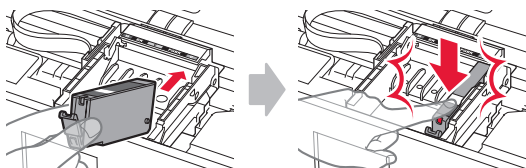
- 3 Placez vos doigts sur la capsule orange et retirez-la **DOUCEMENT**.

- ⊘ (A) Ne poussez pas sur les deux côtés de la cartouche d'encre alors que le trou d'aération en forme de Y est bloqué.
- ⊘ (B) Ne pas toucher.

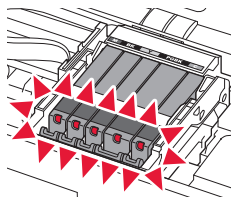


- 4 Insérez la cartouche d'encre dans le support de tête d'impression et enfoncez-la fermement jusqu'à entendre un dé clic.

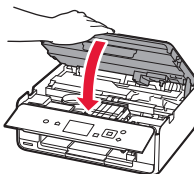
Lorsque le voyant s'allume, installez la cartouche d'encre suivante.



- 5 Vérifiez que tous les voyants sont allumés.



- 6 Fermez l'unité de numérisation / capot.



Si un message d'erreur apparaît, vérifiez que les cartouches d'encre sont correctement installées.

Chargement du papier / Alignement de la tête d'impression

Vous pouvez regarder une vidéo de la procédure en numérisant les codes QR.



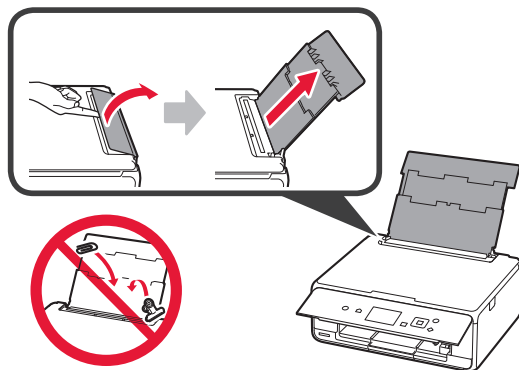
Android



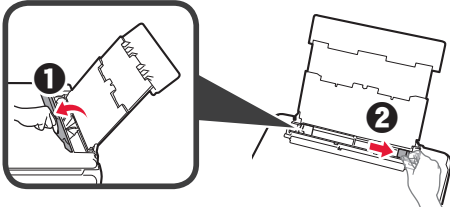
iOS

Pour obtenir une impression de meilleure qualité, imprimez un motif pour l'alignement de la tête d'impression et numérisez-le.

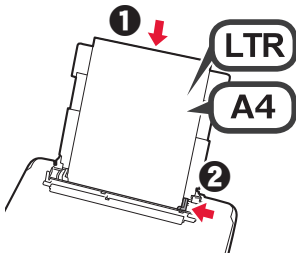
- 1 Ouvrez le couvercle du réceptacle arrière et retirez le support papier.



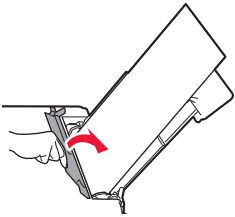
- 2 1 Ouvrez le couvercle de la fente d'alimentation.
2 Faites glisser le guide papier de droite vers l'extrémité.



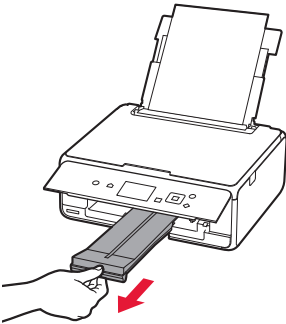
- 3 1 Chargez plusieurs feuilles de papier ordinaire face à imprimer vers le haut.
2 Faites glisser le guide papier droit de manière à l'aligner avec le côté de la pile de papier.



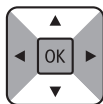
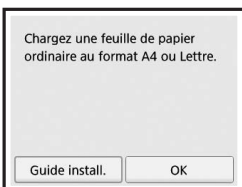
- 4 Fermez le couvercle de la fente d'alimentation.



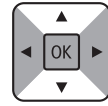
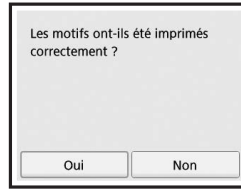
- 5 Retirez le bac de sortie papier.



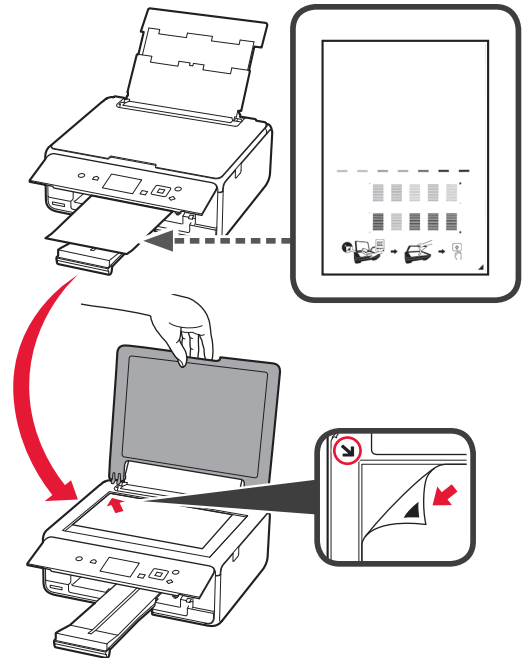
- 6 Utilisez le bouton ◀ ou ▶ pour sélectionner OK, puis appuyez sur le bouton OK.



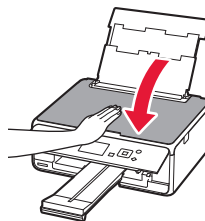
- 7 Lorsque le motif pour l'alignement de la tête d'impression est imprimé, sélectionnez **Oui**, puis appuyez sur le bouton **OK**.



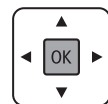
- 8 Suivez les instructions qui apparaissent sur l'écran pour charger le motif sur la vitre d'exposition.



- 9 Fermez le capot du scanner et suivez les instructions à l'écran pour appuyer sur le bouton **OK**.



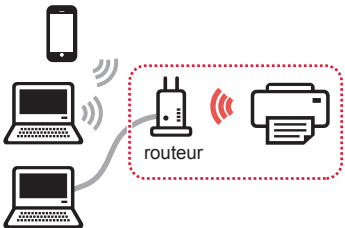

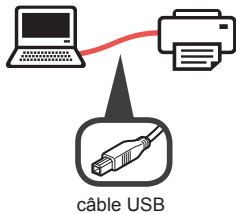

- 10 Si l'écran suivant s'affiche, appuyez sur le bouton **OK**.



L'alignement de la tête d'impression est terminé.

Sélection d'une méthode de connexion à l'imprimante

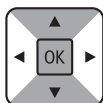
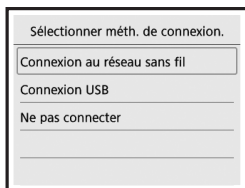
La méthode de connexion varie selon l'utilisation de l'imprimante. Sélectionnez une méthode de connexion à l'imprimante dans le tableau ci-dessous. Dans la description suivante, les smartphones et les tablettes sont regroupés sous le terme smartphone.

Utilisation de l'imprimante avec votre ordinateur ou votre smartphone connecté		Utilisation de l'imprimante sans aucun autre périphérique connecté
<p>Connexion au réseau sans fil</p> <p>Connexion de l'imprimante à votre ordinateur ou à votre smartphone via un routeur sans fil</p>  <p>Connexion USB</p> <p>Connexion de l'imprimante directement à votre ordinateur ou à votre smartphone sans routeur sans fil *</p> 	<p>Connexion USB</p>  <p>câble USB</p>	<p>Ne pas connecter</p>  <p>Utilisez le bouton ▲ ou ▼ pour sélectionner Ne pas connecter sur l'écran de sélection de la méthode de connexion, puis appuyez sur le bouton OK. La configuration est terminée.</p>

* Il se peut que vous ne parveniez pas à connecter votre smartphone via une connexion sans fil à Internet lorsque l'imprimante est connectée directement au smartphone. Dans ce cas, vous risquez de devoir payer des frais en fonction du contrat avec votre fournisseur de services.

* Jusqu'à 5 périphériques peuvent être connectés directement à l'imprimante via une connexion réseau sans fil.

1 Sélectionnez votre méthode de connexion à l'imprimante, puis appuyez sur le bouton **OK**.



Suivez les instructions à l'écran pour poursuivre la configuration.

Pour les utilisateurs qui sélectionnent Connexion USB :

Ne branchez pas de câble USB tant que vous n'en recevez pas l'instruction.

2 Si l'écran suivant s'affiche, passez à la page suivante.

■ Si vous sélectionnez **Connexion au réseau sans fil** :

Traitement des réglages initiaux en cours... N'éteignez pas l'appareil. Consultez le manuel "Démarrage" et continuez la procédure d'installation sur l'ordinateur, le smartphone, etc.

■ Si vous sélectionnez **Connexion USB** :



2. Connexion avec un ordinateur et un smartphone ou une tablette

Si vous connectez l'imprimante à votre ordinateur et à votre smartphone, connectez-la d'abord à l'ordinateur.

Pour connecter l'imprimante uniquement à votre smartphone, reportez-vous à la section « Connexion avec un smartphone », à la page 6.

Connexion avec un ordinateur

Vous devez configurer la connexion pour chaque ordinateur. Poursuivez la configuration à partir de l'étape 1 pour chaque ordinateur. Les procédures suivantes s'appliquent à Windows et à Mac OS.

Si vous utilisez un ordinateur autre que Windows ou Mac OS, par exemple Chrome OS, accédez à « <http://canon.com/ijsetup> » et suivez les instructions fournies sur le site Web Canon pour configurer votre ordinateur.

- 1 Sélectionnez une des étapes suivantes **A** ou **B** pour démarrer le fichier de configuration.

A MacOS Windows

Accès au site Web Canon

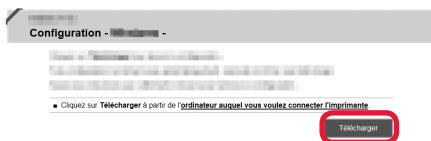
- 1 Accédez au site Web Canon ci-dessous et cliquez sur **Configuration**.

<http://canon.com/ijsetup>



Suivez les instructions à l'écran pour poursuivre la configuration.

- 2 Si l'écran suivant s'affiche, cliquez sur **Télécharger**.



- 3 Démarrez le fichier téléchargé.

B Windows

Utilisation du CD d'installation

- 1 Insérez le CD d'installation dans l'ordinateur.

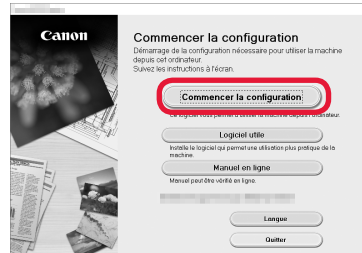


Lorsque vous utilisez Windows 10, Windows 8.1 ou Windows 8 :

- 2 Cliquez sur ou **Explorateur de fichiers** dans la barre des tâches.
- 3 Sélectionnez **Ce PC** ou **Ordinateur** dans la partie gauche de la fenêtre ouverte.
- 4 Double-cliquez sur l'icône CD-ROM dans la partie droite de la fenêtre.

* Si le contenu du CD-ROM s'affiche, double-cliquez sur **MSETUP4.EXE**.

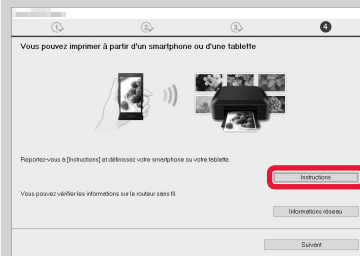
- 2 Cliquez sur **Commencer la configuration**.



Suivez les instructions à l'écran pour poursuivre la configuration.

Vous pouvez configurer votre smartphone au cours des étapes.

Dans l'écran suivant, cliquez sur **Instructions** pour poursuivre la configuration de votre smartphone.



* En fonction de vos paramètres, l'écran ci-dessus peut ne pas s'afficher. Dans ce cas, passez à la section « Connexion avec un smartphone » à la page 6 lorsque la connexion avec votre ordinateur est terminée.

- 3 Si l'écran suivant s'affiche, cliquez sur **Quitter**.



La connexion avec votre ordinateur est terminée. Vous pouvez imprimer à partir de votre ordinateur.

Connexion avec un smartphone

Vous devez configurer la connexion pour chaque smartphone. Poursuivez la configuration à partir de l'étape 1 pour chaque smartphone.

Préparation

- Activez Wi-Fi sur votre smartphone.
- Si vous avez un routeur sans fil, connectez votre smartphone au routeur sans fil.
- * Pour le fonctionnement, reportez-vous aux manuels de votre smartphone et du routeur sans fil ou prenez contact avec les fabricants.

1 Installez le logiciel d'application Canon PRINT Inkjet/SELPHY sur votre smartphone.



iOS : Recherchez « Canon PRINT » dans App Store.

Android : Recherchez « Canon PRINT » dans Google Play.

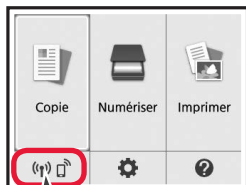
Vous pouvez également accéder au site Web Canon en numérisant le code QR.



2 Vérifiez l'affichage sur l'imprimante.

L'écran s'éteint si aucune action n'est effectuée pendant environ 10 minutes. Appuyez sur un des boutons du panneau de contrôle (sauf sur le bouton **MARCHE (ON)**) pour afficher l'écran.

- Si l'écran suivant s'affiche : Vérifiez l'icône dans la partie inférieure gauche, puis passez à l'étape **A** ou **B**.



L'icône suivante s'affiche.
(L'imprimante est connectée à un réseau.)

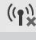


Oui

- Si l'écran suivant s'affiche : Passez à l'étape **B**.

Traitement des réglages initiaux en cours... N'éteignez pas l'appareil. Consultez le manuel "Démarrage" et continuez la procédure d'installation sur l'ordinateur, le smartphone, etc.

Non (Passez à l'étape **B**.)

Si  apparaît, l'imprimante ne peut pas communiquer via une connexion réseau sans fil. Pour plus de détails, accédez à « <http://canon.com/ijsetup> » pour consulter la section **Foire aux questions**.

A **iOS** **Android**

- 1 Touchez le logiciel d'application installé.



- 2 Suivez les instructions à l'écran pour enregistrer l'imprimante.

- 3 Assurez-vous que l'écran suivant s'affiche.



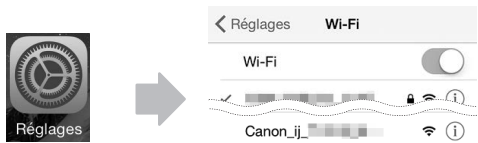
La connexion avec votre smartphone est terminée. Vous pouvez imprimer à partir de votre smartphone.

Pour imprimer des photos, chargez du papier photo. Passez à la section « Chargement de papier photo », à la page 8.

- B** Les procédures ci-dessous varient selon que vous utilisez iOS ou Android. Sélectionnez votre système d'exploitation et poursuivez avec la procédure s'y rapportant.

iOS

- 1** Touchez **Réglages** sur l'écran ACCUEIL, puis touchez **Canon_ij_XXXX** dans les réglages Wi-Fi.



Si **Canon_ij_XXXX** n'apparaît pas dans la liste, reportez-vous à la section « Préparation de l'imprimante » ci-dessous pour faire fonctionner l'imprimante, puis répétez l'étape **1**.

- 2** Touchez le logiciel d'application installé.



- 3** Suivez les instructions à l'écran pour enregistrer l'imprimante.

Suivez les instructions à l'écran pour poursuivre la configuration.

Si vous sélectionnez **Méthode sél. auto conn. (recommandé)** dans l'écran de sélection de la méthode de connexion, la méthode de connexion appropriée est sélectionnée automatiquement selon votre environnement.

- 4** Assurez-vous que l'écran suivant s'affiche.



La connexion avec votre smartphone est terminée. Vous pouvez imprimer à partir de votre smartphone.

Pour imprimer des photos, chargez du papier photo. Passez à la section « Chargement de papier photo », à la page 8.

Android

- 1** Touchez le logiciel d'application installé.



- 2** Suivez les instructions à l'écran pour enregistrer l'imprimante.

Si le message « **L'imprimante n'est pas enregistrée. Configurer l'imprimante ?** » ne s'affiche pas, reportez-vous à la section « Préparation de l'imprimante » ci-dessous pour faire fonctionner l'imprimante et attendez qu'un message s'affiche.

Suivez les instructions à l'écran pour poursuivre la configuration.

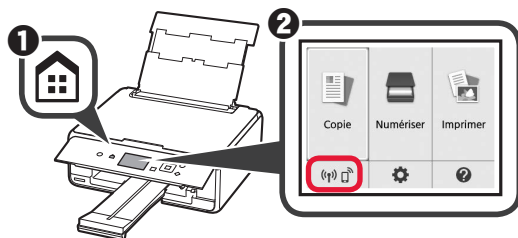
La méthode de connexion appropriée est sélectionnée selon votre environnement.

- 3** Assurez-vous que l'écran suivant s'affiche.



Préparation de l'imprimante

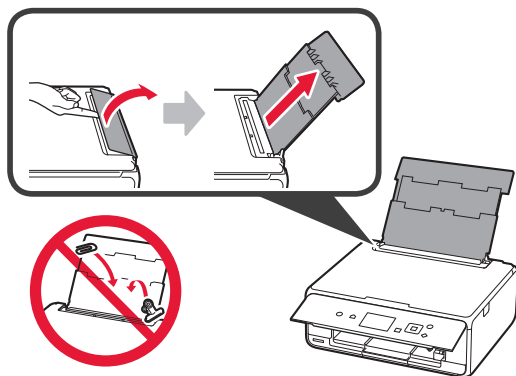
- 1** Appuyez sur le bouton **ACCUEIL (HOME)** de l'imprimante.
- 2** Utilisez le bouton ▲, ▼, ◀ ou ▶ pour sélectionner l'icône dans le coin inférieur gauche de l'écran ACCUEIL, puis appuyez sur le bouton **OK**.



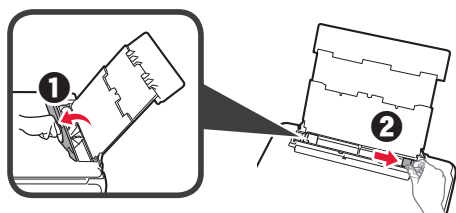
- 3** Utilisez le bouton ◀ ou ▶ pour sélectionner **Oui** ou **Non**, puis appuyez sur le bouton **OK**.
- 4** Utilisez le bouton ▲ ou ▼ pour sélectionner **Param. réseau > Réseau sans fil > Config. du réseau sans fil > Connexion facile sans fil**, puis appuyez sur le bouton **OK**.
- 5** Utilisez le bouton ◀ ou ▶ pour sélectionner **Oui**, puis appuyez sur le bouton **OK**.
- 6** Revenez au fonctionnement de votre smartphone.

Chargement de papier photo

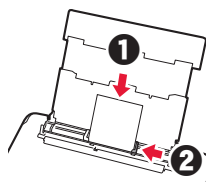
- 1 Ouvrez le couvercle du réceptacle arrière et retirez le support papier.



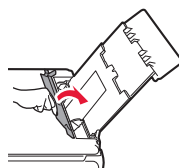
- 2
 - 1 Ouvrez le couvercle de la fente d'alimentation.
 - 2 Faites glisser le guide papier de droite vers l'extrémité.



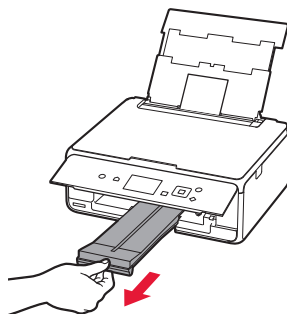
- 3
 - 1 Chargez plusieurs feuilles de papier photo face à imprimer vers le haut.
 - 2 Faites glisser le guide papier droit de manière à l'aligner avec le côté de la pile de papier.



- 4 Fermez le couvercle de la fente d'alimentation. Lisez le message sur l'écran de l'imprimante et enregistrez les informations du papier chargé.



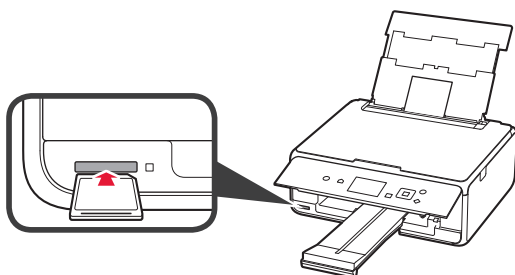
- 5 Retirez le bac de sortie papier.



Impression de photos enregistrées sur une carte mémoire

Vous pouvez facilement imprimer des photos enregistrées sur une carte mémoire.

- 1 Assurez-vous que l'imprimante est sous tension.
- 2 Chargez plusieurs feuilles de papier photo.
- 3 Insérez la carte mémoire dans l'emplacement de carte.
- 4 Sélectionnez des photos à imprimer.
- 5 Appuyez sur le bouton **Démarrage (Start)**. L'imprimante lance l'impression.

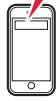




Visit the Website

Rendez-vous sur le site Web

<http://canon.com/ijsetup>



Read Online Manual

Lire le manuel en ligne



Frequently Asked Questions

Foire aux questions