

Canon

PIXMA TS8000 series



Getting Started

Guía de inicio

Para Começar



QT61550V01

1



Installing the Printer.....page1

Instalación de la impresora.....página 1

Instalando a impressorapágina 1

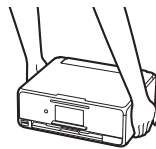
2



Connecting with Computer and Smartphone/Tablet.....page5

Conexión con el ordenador y con el teléfono
inteligente o la tableta.....página 5

Conectando a um computador e smartphone/tabletpágina 5




When the printer starts printing, automatically the operation panel opens and the paper output tray comes out. Keep the front of the printer clear.

Quando la impresora empieza a imprimir, se abre automáticamente el panel de control y se extrae la bandeja de salida del papel. Mantenga la parte frontal de la impresora libre.

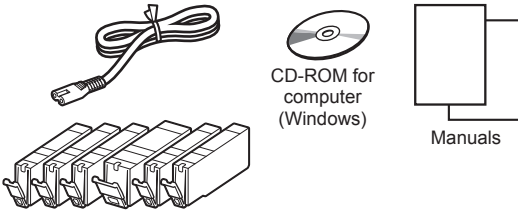
Quando a impressora começa a imprimir, o painel de controle é aberto automaticamente e a bandeja de saída do papel sai. Mantenha a frente da impressora livre de obstáculos.

1. Installing the Printer


For the procedure with  icon, you can watch the video tutorials for installing the printer by accessing the following URL or scanning the QR codes.



Checking Included Items



Removing Packing Materials/Turning on the Printer

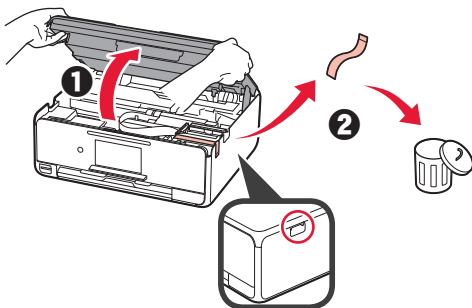
 You can watch the procedure on a movie by scanning the QR codes.



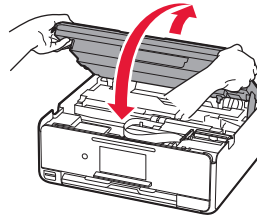
1 Remove the packing materials (such as tape and protective film on the touch screen) from outside the printer.


Using the printer with the protective film attached may cause malfunction.

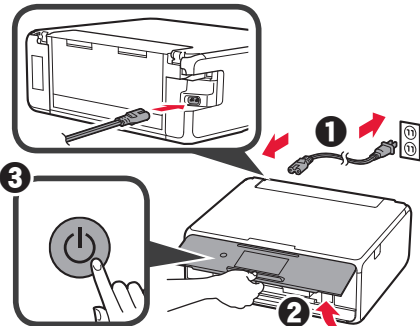
- 2**
- 1** Hook the hollows on the both sides of the printer with your fingers and open the scanning unit / cover.
 - 2** Remove the orange tape and discard it.



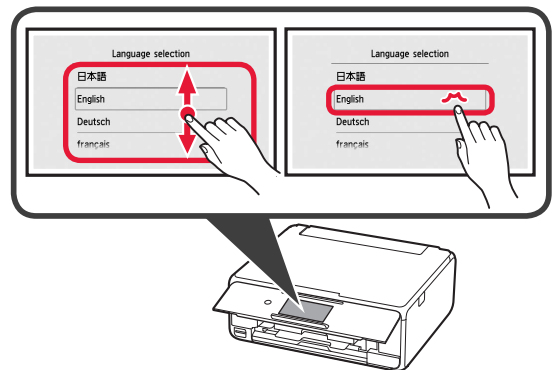
3 LIFT UP the scanning unit / cover, and then close it.



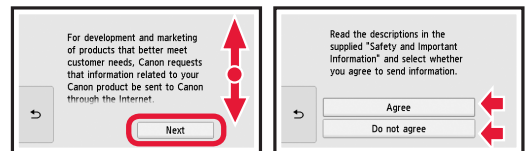
- 4**
- 1** Connect the power cord.
 - 2** Lift the operation panel.
 - 3** Press the **ON** button.
-  Do not connect a USB cable yet.



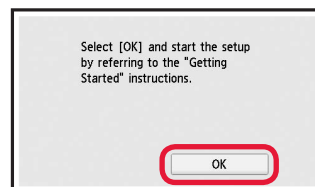
5 Drag the screen and tap the language to select.



6 Read the messages and follow the on-screen instructions.



7 Read the messages and tap **OK**.



Installing the Ink Tank

You can watch the procedure on a movie by scanning the QR codes.

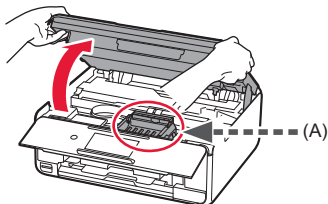


Android

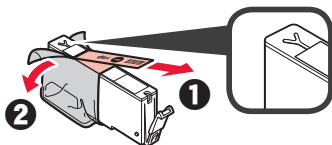


iOS

- 1 Open the scanning unit / cover.
 ⚠ Do not touch the print head holder (A) until it stops.

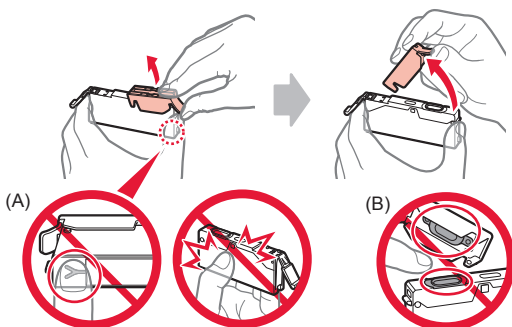


- 2
 - 1 Remove the orange tape.
 - 2 Remove the protective wrap.

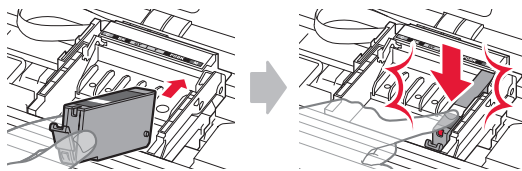


Remove the orange tape completely.

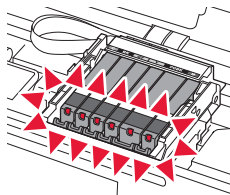
- 3 Hook the orange cap with your finger to remove it GENTLY.
 ⚠ (A) Do not push the both sides of the ink tank with the Y-shape air hole blocked.
 ⚠ (B) Do not touch.



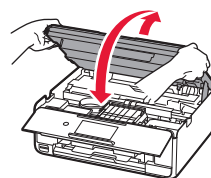
- 4 Insert the ink tank into the print head holder and push it down firmly until it snaps into place. After the lamp lights up, install the next ink tank.



- 5 Check that all lamps are lit.



- 6 LIFT UP the scanning unit / cover, and then close it.



If an error message appears, make sure the ink tanks are installed correctly.

Loading Paper / Aligning the Print Head

You can watch the procedure on a movie by scanning the QR codes.



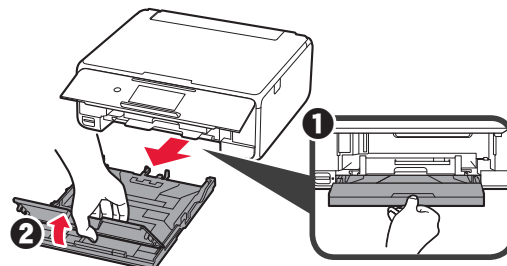
Android



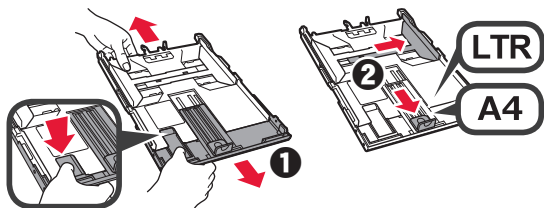
iOS

To obtain better print result, print a pattern for print head alignment and scan it.

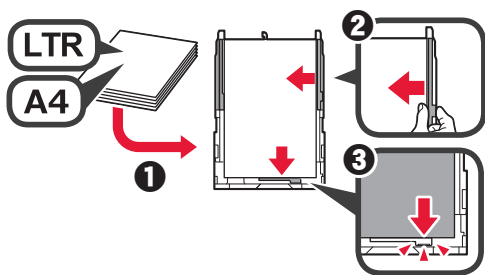
- 1
 - 1 Pull out the cassette.
 - 2 Remove the cassette cover.



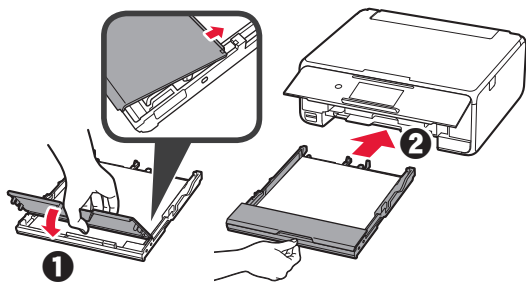
- 2 **1** Pull out the cassette forward while pressing the lock on the cassette.
2 Open the paper guides, and then align the guide in front with the mark of LTR or A4.



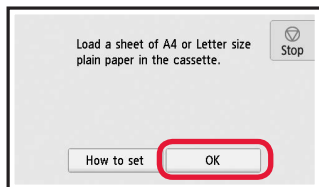
- 3 **1** Load several sheets of plain paper with the print side facing down.
2 Slide the right paper guide to align it with the side of the paper stack.
3 Align the paper stack with the paper guide in front.



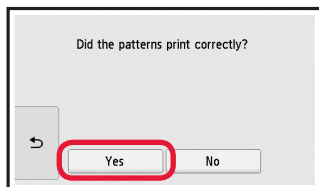
- 4 **1** Attach the cassette cover.
2 Insert the cassette.



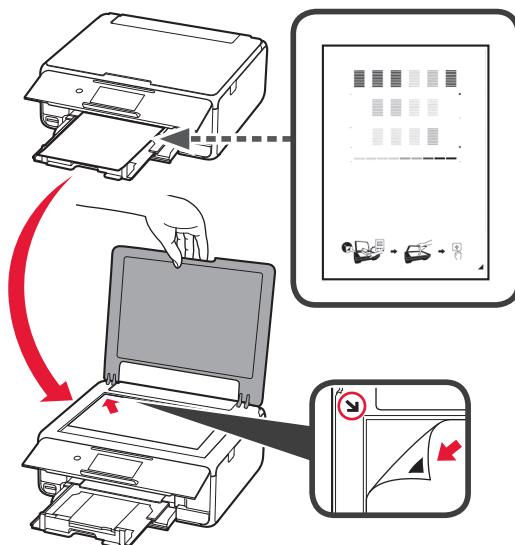
- 5 Read the messages and tap **OK**.



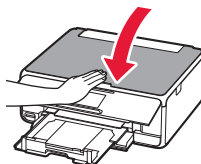
- 6 When the pattern for print head alignment is printed, tap **Yes**.



- 7 Follow the on-screen instructions to load the pattern on the platen glass.



- 8 Close the document cover, and then follow the on-screen instructions to tap **OK**.



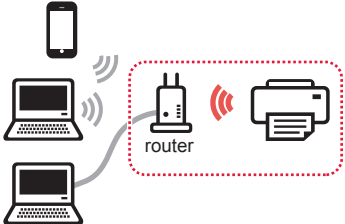

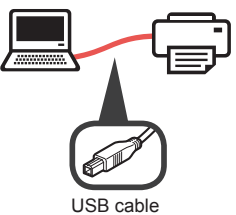


- 9 If the following screen appears, tap **OK**.



The print head alignment is now complete.

Selecting a Printer Connection Method

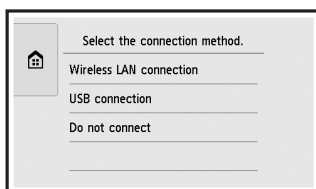
The connection method varies depending on how you use the printer. Select a printer connection method according to the table below. In the following description, smartphones and tablet devices are collectively described as smartphone.

Using the printer with your computer or smartphone connected		Using the printer without connecting any other devices
Wireless LAN connection Connecting the printer to your computer or smartphone via a wireless router  Connecting the printer to your computer or smartphone directly without a wireless router * 	USB connection  USB cable	Do not connect   Tap Do not connect on the connection method selecting screen. The setup is now complete.

* You may not connect your smartphone to the Internet wirelessly during connecting the printer to the smartphone directly. In that case, you may be charged depending on the contract with your service provider.

* Up to 5 devices can be connected to the printer via wireless LAN connection directly.

1 Tap your printer connection method.



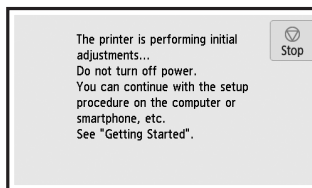
Follow the on-screen instructions to proceed with the setup.

Users who select USB connection:

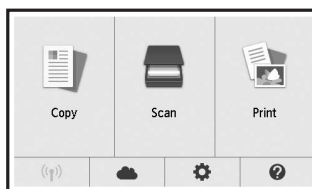
Do not connect a USB cable until you are instructed.

2 If the following screen appears, proceed to the next page.

- If you select **Wireless LAN connection**:



- If you select **USB connection**:



2. Connecting with Computer and Smartphone/Tablet

If you connect the printer to both your computer and your smartphone, connect it to the computer first.

To connect the printer only to your smartphone, proceed to "Connecting with Smartphone" on page 6.

Connecting with Computer

You need connection setup for each computer. Proceed with the setup from step 1 for each computer.

The followings describe the procedures for Windows and Mac OS.

If you use a computer except for Windows or Mac OS such as Chrome OS, access "<http://canon.com/ijsetup>", and then follow the instructions on the Canon website to set up your computer.

- 1 Select one of the following steps **A** or **B** to start up the setup file.

A MacOS Windows

Accessing the Canon website

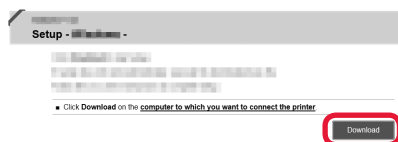
- 1 Visit the Canon website below and click **Set Up**.

<http://canon.com/ijsetup>



Follow the on-screen instructions to proceed with the setup.

- 2 If the following screen appears, click **Download**.



- 3 Start up the downloaded file.

B Windows

Using the Setup CD

- 1 Insert the setup CD into your computer.

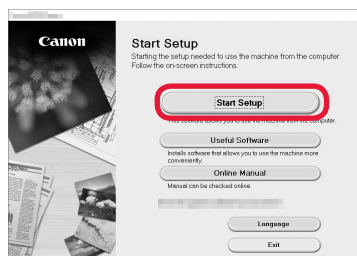


When using Windows 10, Windows 8.1 or Windows 8:

- 2 Click or **File Explorer** on the taskbar.
- 3 Select **This PC** or **Computer** on the left side of the opened window.
- 4 Double-click the CD-ROM icon on the right side of the window.

* If the contents of the CD-ROM appear, double-click **MSETUP4.EXE**.

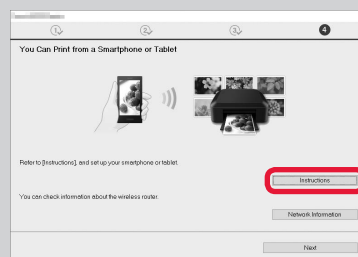
- 2 Click **Start Setup**.



Follow the on-screen instructions to proceed with the setup.

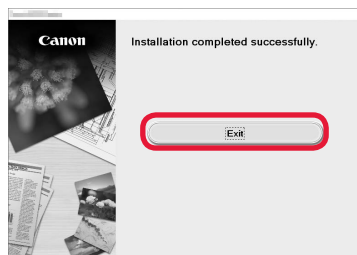
You can set up your smartphone in the middle of the steps.

On the following screen, click **Instructions** to proceed with setup of your smartphone.



* Depending on your settings, the screen above may not appear. In that case, proceed to "Connecting with Smartphone" on page 6 after finishing the connection to your computer.

- 3 If the following screen appears, click **Exit**.



The connection with your computer is now complete. You can print from your computer.

Connecting with Smartphone

You need connection setup for each smartphone. Proceed with the setup from step 1 for each smartphone.

Preparation

- Turn on Wi-Fi on your smartphone.
- If you have a wireless router, connect your smartphone to the wireless router.
- * For operations, refer to manuals of your smartphone and the wireless router or contact those manufacturers.

- 1 Install the application software Canon PRINT Inkjet/SELPHY in your smartphone.



iOS : Search "Canon PRINT" in App Store.

Android : Search "Canon PRINT" in Google Play.

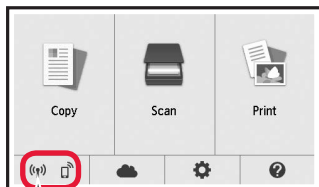
Or access the Canon website by scanning the QR code.



- 2 Check the display on the printer.

The screen turns off when no operation is made for 10 minutes. Tap the touch screen to display the screen.

- If the following screen appears:
Check the icon on the lower left, and then proceed to **A** or **B**.

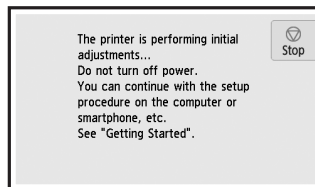


The following icon appears.
(The printer is connected to a network.)




Yes

- If the following screen appears:
Proceed to **B**.



No (Proceed to **B**.)

If  appears, the printer can not communicate by wireless LAN connection. For details, access "<http://canon.com/ijsetup>" to see **Frequently Asked Questions**.

A **iOS** **Android**

- 1 Tap the installed application software.



- 2 Follow the on-screen instructions to register the printer.

- 3 Make sure that the following screen appears.



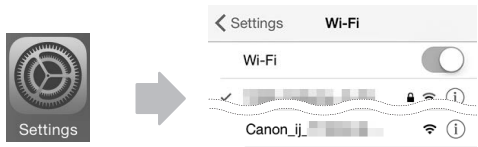
The connection with your smartphone is now complete. You can print from your smartphone.

To print photos, load photo paper. Proceed to "Loading Photo Paper" on page 8.

- B** Procedures below vary depending on iOS or Android. Select your operating system and proceed to its procedure.

iOS

- 1 Tap **Settings** on the HOME screen, and then tap **Canon_ij_XXXX** on the Wi-Fi settings.



If **Canon_ij_XXXX** does not appear on the list, see "Preparation of the Printer" below to operate the printer, and then repeat step 1.

- 2 Tap the installed application software.



- 3 Follow the on-screen instructions to register the printer.

Follow the on-screen instructions to proceed with the setup.

If you select **Auto Select Conn. Method (recommended)** on the connection method selecting screen, the appropriate connection method is selected automatically depending on your environment.

- 4 Make sure that the following screen appears.

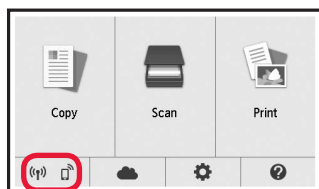


The connection with your smartphone is now complete. You can print from your smartphone.

To print photos, load photo paper. Proceed to "Loading Photo Paper" on page 8.

Preparation of the Printer

- 1 Tap on the printer's touch screen.
2 Tap the icon on the lower left of the HOME screen.



Android

- 1 Tap the installed application software.



- 2 Follow the on-screen instructions to register the printer.

If a message saying "**Printer is not registered. Perform printer setup?**" does not appear, see "Preparation of the Printer" below to operate the printer, and then wait for a while until a message appears.

Follow the on-screen instructions to proceed with the setup.

The appropriate connection method is selected depending on your environment.

- 3 Make sure that the following screen appears.

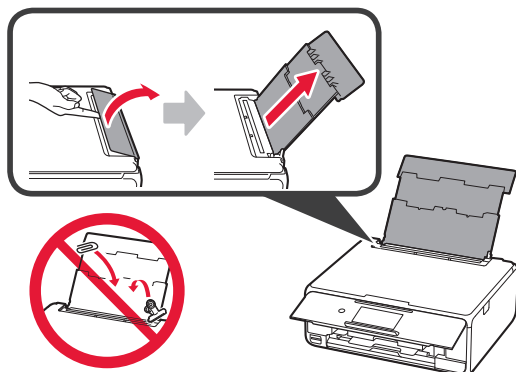


- 3 Tap **Yes** or **No**.
4 Tap **LAN settings > Wireless LAN > Wireless LAN setup > Easy wireless connect**.
5 Tap **Yes**.
6 Return to the operation of your smartphone.

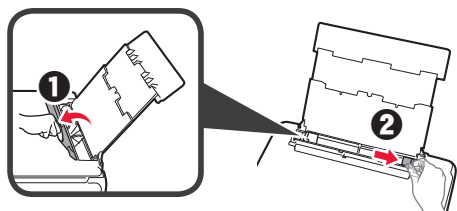
Loading Photo Paper

Load photo paper in the rear tray.

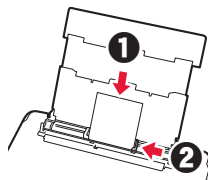
- 1 Open the rear tray cover and pull out the paper support.



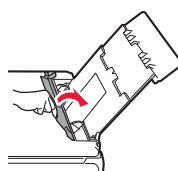
- 2
 - 1 Open the feed slot cover.
 - 2 Slide the right paper guide to the end.



- 3
 - 1 Load several sheets of photo paper with the print side facing up.
 - 2 Slide the right paper guide to align it with the side of the paper stack.



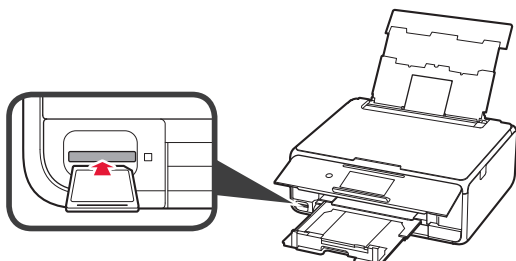
- 4 Close the feed slot cover.
Read the message on the printer's screen and register the information of the loaded paper.




Printing Photos Saved on a Memory Card

You can print photos saved on a memory card with easy operations.

- 1 Make sure the printer is turned on.
- 2 Load several sheets of photo paper.
- 3 Insert the memory card into the card slot.
- 4 Select photos to be printed.
- 5 Tap the **Color** button.
The printer starts printing.

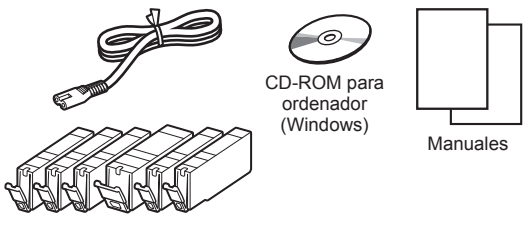


1. Instalación de la impresora


Para el procedimiento con el ícono , puede ver los tutoriales en video para la instalación de la impresora accediendo a la siguiente URL o escaneando los códigos QR.

<http://canon.com/ijsetup>  
Vea la película

Comprobación de los elementos suministrados



Remoción de los materiales de empaquetado y encendido de la impresora

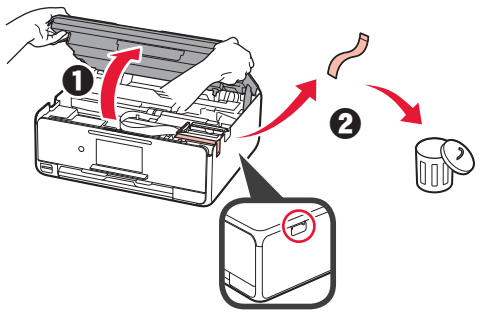
 Puede ver el procedimiento en una película escaneando los códigos QR.



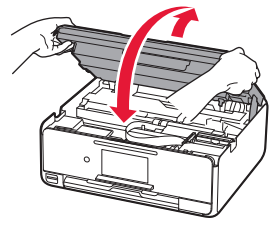
1 Retire los materiales de empaquetado (como la cinta y la película protectora de la pantalla táctil) del exterior de la impresora.


El uso de la impresora con la película protectora podría provocar fallas en el funcionamiento.

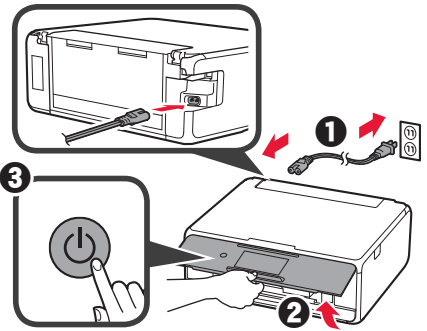
- 2** **1** Coloque sus dedos en las hendiduras a ambos lados de la impresora y abra la cubierta/unidad de escaneado.
- 2** Retire y descarte la cinta naranja.



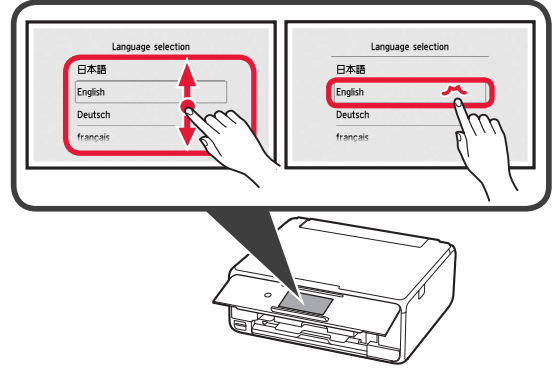
3 LEVANTE la cubierta/unidad de escaneado y luego ciérrela.



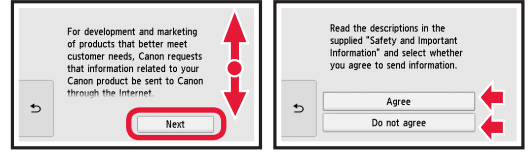
- 4** **1** Conecte el cable de alimentación.
- 2** Levante el panel de control.
- 3** Pulse el botón **ACTIVADO (ON)**.
-  No conecte cables USB aún.



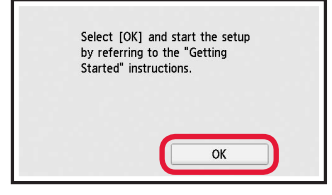
5 Arrastre la pantalla y puntée el idioma para seleccionar.



6 Lea los mensajes y siga las instrucciones que aparezcan en pantalla.



7 Lea los mensajes y puntée en **OK**.



Instalación del depósito de tinta

▶ Puede ver el procedimiento en una película escaneando los códigos QR.

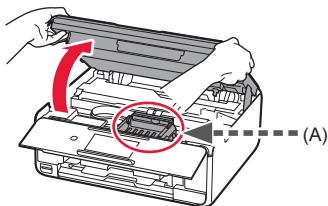


Android

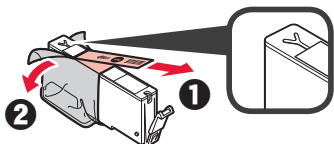


iOS

- 1 Abra la cubierta/unidad de escaneado.
⊘ No toque el soporte del cabezal de impresión (A) hasta que se detenga.

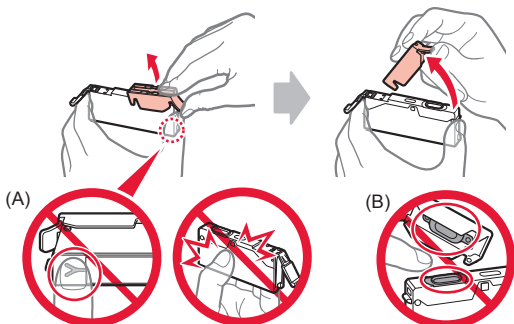


- 2 ① Retire la cinta naranja.
② Retire el envoltorio protector.

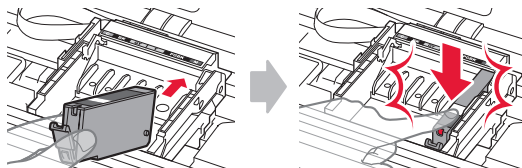


Retire totalmente la cinta naranja.

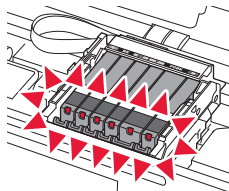
- 3 Sujete la tapa naranja con su dedo para quitarla SUAVEMENTE.
⊘ (A) No presione los lados del depósito de tinta si el orificio de aire con forma de Y está bloqueado.
⊘ (B) No tocar.



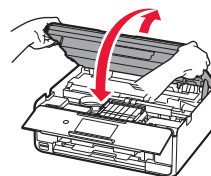
- 4 Inserte el depósito de tinta en el soporte del cabezal de impresión y empuje hacia abajo firmemente hasta que encaje en su sitio. Cuando la luz se encienda, instale el siguiente depósito de tinta.



- 5 Compruebe que todas las luces estén encendidas.



- 6 LEVANTE la cubierta/unidad de escaneado y luego ciérrela.



Si aparece un mensaje de error, asegúrese de que los depósitos de tinta estén instalados correctamente.

Carga de papel y alineación del cabezal de impresión

▶ Puede ver el procedimiento en una película escaneando los códigos QR.



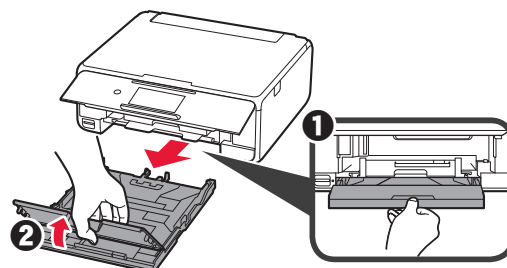
Android



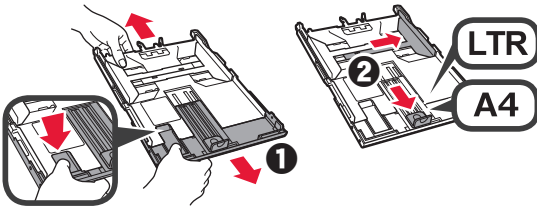
iOS

Para lograr mejores resultados de impresión, imprima y escanee un patrón de alineación de los cabezales de impresión.

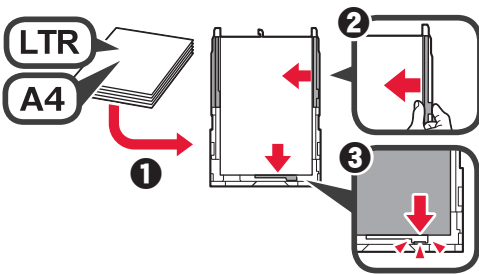
- 1 ① Extraiga el cassette.
② Retire la cubierta del cassette.



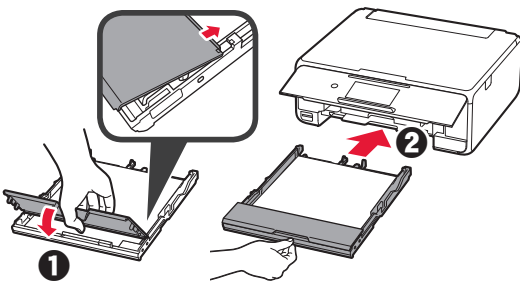
- 2 **1** Extraiga el cassette hacia delante mientras pulsa el bloqueo del cassette.
2 Abra las guías del papel y alinee la guía en primer plano con la marca de LTR o A4.



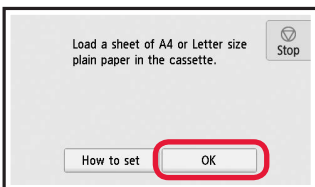
- 3 **1** Cargue varias hojas de papel normal con el lado de impresión hacia abajo.
2 Deslice la guía del papel derecha para alinearla con el lado de la pila de papel.
3 Alinee la pila de papel con la guía del papel en primer plano.



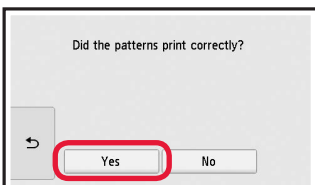
- 4 **1** Coloque la cubierta del cassette.
2 Inserte el cassette.



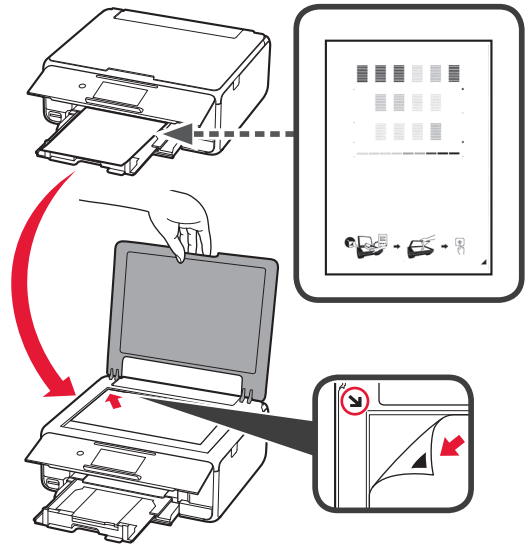
- 5 Lea los mensajes y puntee en **OK**.



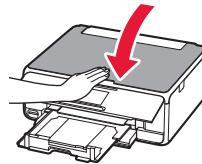
- 6 Cuando haya impreso el patrón para la alineación del cabezal de impresión, puntee en **Sí (Yes)**.



- 7 Siga las instrucciones en la pantalla para cargar el patrón en el cristal de la platina.



- 8 Cierre la cubierta de documentos y siga las instrucciones en la pantalla para puntear **OK**.



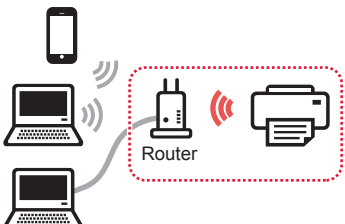

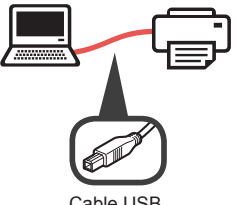

- 9 Si aparece la siguiente pantalla, puntee **OK**.



La alineación de los cabezales de impresión ha finalizado.

Selección del método de conexión de la impresora

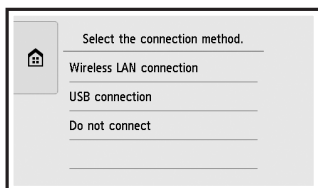
El método de conexión varía en función de cómo usará la impresora. Seleccione un método de conexión de la impresora según la tabla a continuación. En la siguiente descripción, los teléfonos inteligentes y las tabletas se describen en conjunto como teléfonos inteligentes.

Uso de la impresora con su ordenador o con un teléfono inteligente conectado	Uso de la impresora sin conectar otro dispositivo
Conexión LAN inalámbrica (Wireless LAN connection)	Conexión USB (USB connection)
<p>Conexión de la impresora a su ordenador o teléfono inteligente mediante un router inalámbrico</p>  <p>Conexión de la impresora a su ordenador o teléfono inteligente directamente, sin un router inalámbrico *</p> 	 <p>Cable USB</p>  <p>↓</p> <p>Puntee No conectar (Do not connect) en la pantalla de selección del método de conexión. Ha finalizado la configuración.</p>

* No puede conectar su teléfono inteligente a Internet de forma inalámbrica durante la conexión directa de la impresora con su teléfono inteligente. En tal caso, es posible que tenga cargos en función del contrato con su proveedor de servicios.

* Se puede conectar un máximo de 5 dispositivos directamente a la impresora mediante la conexión LAN inalámbrica.

1 Puntee su método de conexión de la impresora.



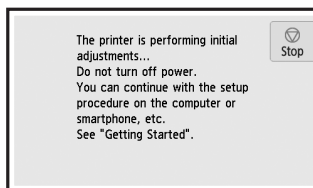
Siga las instrucciones en pantalla para continuar con la configuración.

Para los usuarios que seleccionan **Conexión USB (USB connection)**:

No conecte cables USB hasta que lo indiquen las instrucciones.

2 Si aparece la pantalla siguiente, avance a la siguiente página.

- Si selecciona **Conexión LAN inalámbrica (Wireless LAN connection)**:



- Si selecciona **Conexión USB (USB connection)**:



2. Conexión con el ordenador y con el teléfono inteligente o la tableta

Si conecta la impresora a su ordenador y a su teléfono inteligente, conéctela primero al ordenador. **Para conectar la impresora únicamente a su teléfono inteligente,** consulte "Conexión con el teléfono inteligente" en la página 6.

Conexión con el ordenador

Necesitará configurar la conexión de cada ordenador. Complete la configuración desde el paso 1 para cada ordenador.

A continuación se describen los procedimientos para Windows y Mac OS.

Si usa un ordenador que no utiliza Windows o Mac OS, como Chrome OS, ingrese a "http://canon.com/ijsetup" y siga las instrucciones en el sitio web de Canon para configurar su ordenador.

- 1 Seleccione uno de los siguientes pasos, **A** o **B**, para iniciar el archivo de instalación.

A MacOS Windows

Acceso al sitio web de Canon

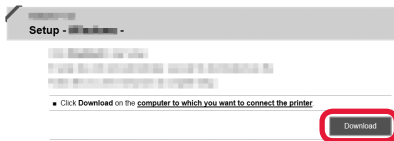
- 1 Visite el sitio web de Canon a continuación y haga clic en **Configurar**.

<http://canon.com/ijsetup>



Siga las instrucciones en pantalla para continuar con la configuración.

- 2 Si aparece la siguiente pantalla, haga clic en **Descargar**.



- 3 Ejecute el archivo descargado.

B Windows

Uso del CD de configuración

- 1 Introduzca el CD de configuración en su ordenador.

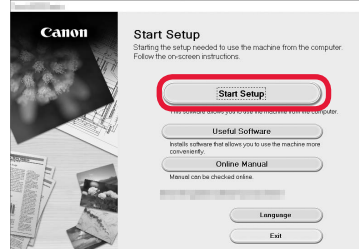


Cuando utilice Windows 10, Windows 8.1 o Windows 8:

- 2 Haga clic en o **Explorador de archivos (File Explorer)** en la barra de herramientas.
- 3 Seleccione **Este PC (This PC)** u **Equipo (Computer)** en el margen izquierdo de la ventana abierta.
- 4 Haga doble clic en el icono del CD-ROM que se encuentra en el margen derecho de la ventana.

* Si aparece el contenido del CD-ROM, haga doble clic en **MSETUP4.EXE**.

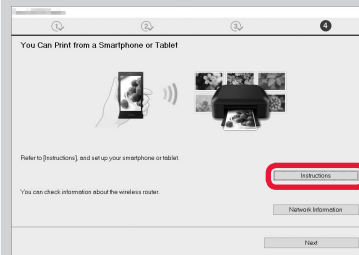
- 2 Haga clic en **Iniciar configuración (Start Setup)**.



Siga las instrucciones en pantalla para continuar con la configuración.

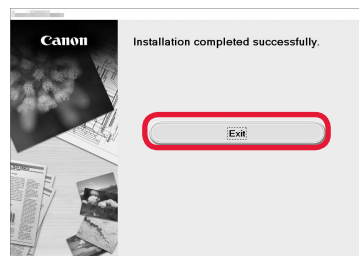
Puede configurar su teléfono inteligente en el medio de dichos pasos.

En la siguiente pantalla, haga clic en **Instrucciones (Instructions)** para continuar con la configuración de su teléfono inteligente.



* Según los ajustes, es posible que la pantalla anterior no aparezca. En ese caso, vaya a "Conexión con el teléfono inteligente" en la página 6 cuando haya finalizado con la conexión a su ordenador.

- 3 Si aparece la siguiente pantalla, haga clic en **Salir (Exit)**.



La conexión con su ordenador se ha completado. Ahora puede imprimir desde su ordenador.

Conexión con el teléfono inteligente

Necesitará configurar la conexión para cada teléfono inteligente. Complete la configuración desde el paso 1 para cada teléfono inteligente.

Preparativos

- Active la Wi-Fi en su teléfono inteligente.
- Si dispone de un router inalámbrico, conecte su teléfono inteligente al router.
- * Por cuestiones del funcionamiento, consulte los manuales de su teléfono inteligente y del router inalámbrico o póngase en contacto con los fabricantes.

1 Instale el software de la aplicación Canon PRINT Inkjet/SELPHY en su teléfono inteligente.



iOS : Busque "Canon PRINT" en App Store.

Android : Busque "Canon PRINT" en Google Play.

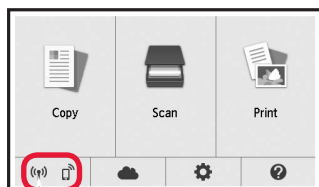
O acceda al sitio web de Canon escaneando el código QR.



2 Compruebe la pantalla en la impresora.

Cuando el equipo no se utiliza durante 10 minutos, la pantalla se apaga. Puntee en la pantalla táctil para mostrar la pantalla.

- Si aparece la siguiente pantalla:
Compruebe el ícono en la parte inferior izquierda y luego continúe con **A** o **B**.

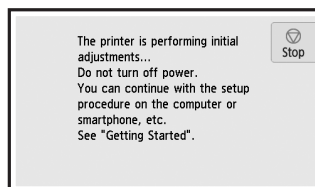


Aparece el siguiente ícono.
(La impresora está conectada a una red.)




Sí

- Si aparece la pantalla siguiente:
Continúe a **B**.



No (Continúe a **B**.)

Si  aparece, la impresora no puede comunicarse mediante una conexión inalámbrica LAN. Para más información, diríjase a "<http://canon.com/ijsetup>" para ver **Preguntas más frecuentes**.

A **iOS** **Android**

1 Puntee el software de la aplicación instalado.



2 Siga las instrucciones en pantalla para registrar la impresora.

3 Asegúrese de que aparezca la siguiente pantalla.



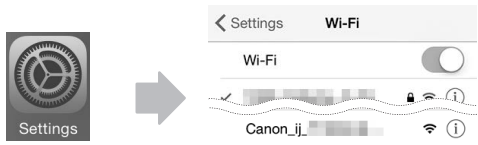
La conexión con su teléfono inteligente se ha completado. Ahora puede imprimir desde su teléfono inteligente.

Para imprimir fotos, cargue papel fotográfico. Diríjase a la sección "Carga de papel fotográfico" en la página 8.

B Los procedimientos a continuación varían en función de iOS o Android. Seleccione su sistema operativo y continúe con el procedimiento correspondiente.

iOS

1 Puntee **Ajustes (Settings)** en la pantalla INICIO y luego puntee **Canon_ij_XXXX** en los ajustes de Wi-Fi.



Si **Canon_ij_XXXX** no aparece en la lista, consulte la sección "Preparación de la impresora" a continuación para hacer funcionar la impresora y repita el paso **1**.

2 Puntee el software de la aplicación instalado.



3 Siga las instrucciones en pantalla para registrar la impresora.

Siga las instrucciones en pantalla para continuar con la configuración.

Si seleccionó **Selec. autom. método con. (recomendado) (Auto Select Conn. Method (recommended))** en la pantalla de selección del método de conexión, se seleccionará el método de conexión adecuado según su ambiente.

4 Asegúrese de que aparezca la siguiente pantalla.



La conexión con su teléfono inteligente se ha completado. Ahora puede imprimir desde su teléfono inteligente.

Para imprimir fotos, cargue papel fotográfico. Diríjase a la sección "Carga de papel fotográfico" en la página 8.

Android

1 Puntee el software de la aplicación instalado.



2 Siga las instrucciones en pantalla para registrar la impresora.

Si no aparece un mensaje que dice "**Impresora no registrada. ¿Realizar preparación de impresora? (Printer is not registered. Perform printer setup?)**", consulte la sección "Preparación de la impresora" a continuación para hacer funcionar la impresora y espere un momento hasta que aparezca un mensaje.

Siga las instrucciones en pantalla para continuar con la configuración.

El método de conexión adecuado se elige en función de su ambiente.

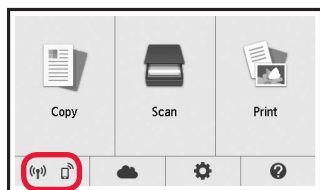
3 Asegúrese de que aparezca la siguiente pantalla.



Preparación de la impresora

1 Puntee en en la pantalla táctil de la impresora.

2 Puntee en el icono de la parte inferior izquierda de la pantalla INICIO.



3 Puntee en **Sí (Yes)** o **No**.

4 Puntee **Conf. de LAN (LAN settings) > LAN inalámbrica (Wireless LAN) > Configurac. LAN inalámbrica (Wireless LAN setup) > Conexión inalámbrica fácil (Easy wireless connect)**.

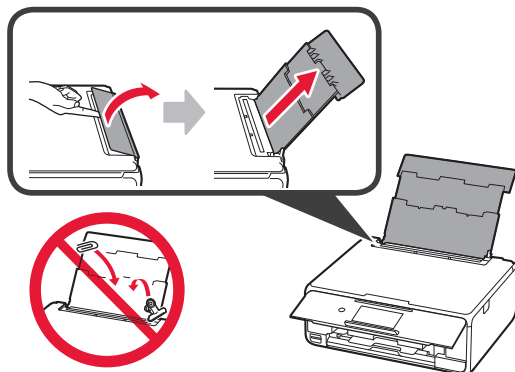
5 Puntee **Sí (Yes)**.

6 Regrese a la operación de su teléfono inteligente.

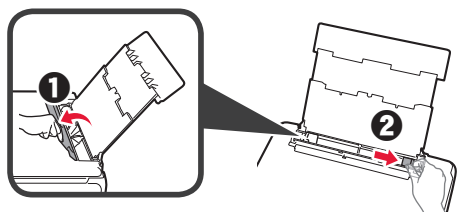
Carga de papel fotográfico

Cargue el papel fotográfico en la bandeja posterior.

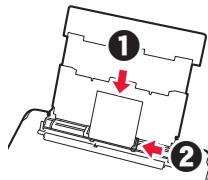
- 1 Abra la cubierta de la bandeja posterior y retire el soporte del papel.



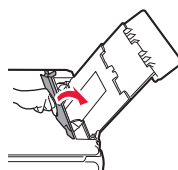
- 2
 - 1 Abra la cubierta de la ranura de alimentación.
 - 2 Deslice la guía del papel derecha hacia el final.



- 3
 - 1 Cargue varias hojas de papel fotográfico con el lado de impresión hacia arriba.
 - 2 Deslice la guía del papel derecha para alinearla con el lado de la pila de papel.



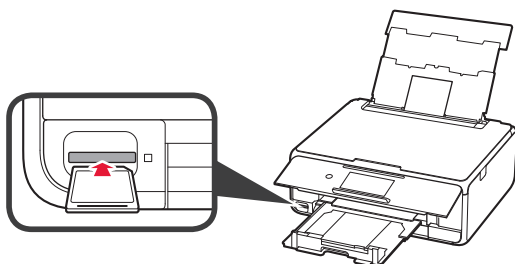
- 4 Cierre la cubierta de la ranura de alimentación. Lea el mensaje en la pantalla de la impresora y registre la información del papel cargado.




Impresión de fotos guardadas en una tarjeta de memoria

Puede imprimir fotos que tenga guardadas en una tarjeta de memoria con suma facilidad.

- 1 Asegúrese de que la impresora esté encendida.
- 2 Cargue varias páginas de papel fotográfico.
- 3 Inserte la tarjeta de memoria en la ranura para tarjetas.
- 4 Seleccione las fotos que desea imprimir.
- 5 Puntee en el botón **Color**.
La impresora comenzará a imprimir.



1. Instalando a impressora

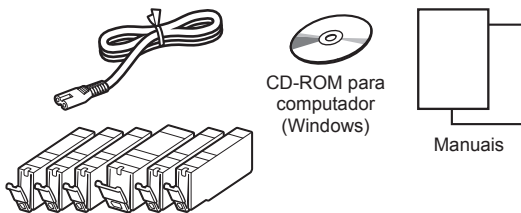
Para os procedimentos com o ícone , você pode assistir a tutoriais em vídeo da instalação da impressora acessando a URL ou escaneando os códigos QR abaixo.

<http://canon.com/ijsetup>



Assista ao filme


Verificando os itens incluídos



CD-ROM para computador (Windows)

Manuais

Removendo os materiais de embalagem/ligando a impressora

 Você pode assistir a um vídeo do procedimento escaneando os códigos QR.



Android

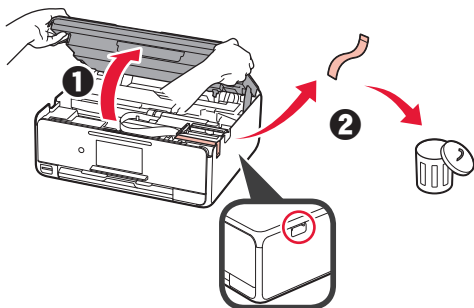


iOS

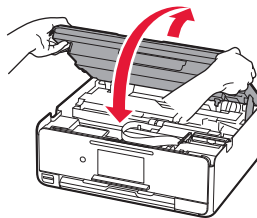
- 1 Remova todos os materiais de embalagem (como a fita e o filme de proteção da tela sensível ao toque) da parte externa da impressora.


Usar a impressora com o filme de proteção pode ocasionar problemas de funcionamento.

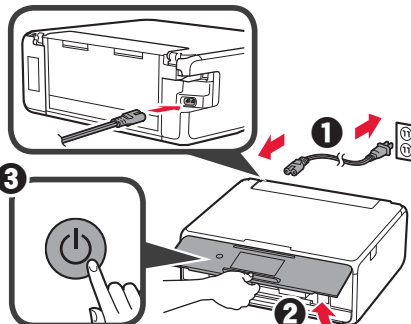
- 2
 - 1 Encaixe seus dedos nas cavidades laterais da impressora e abra a unidade de digitalização/tampa.
 - 2 Remova a fita laranja e descarte-a.



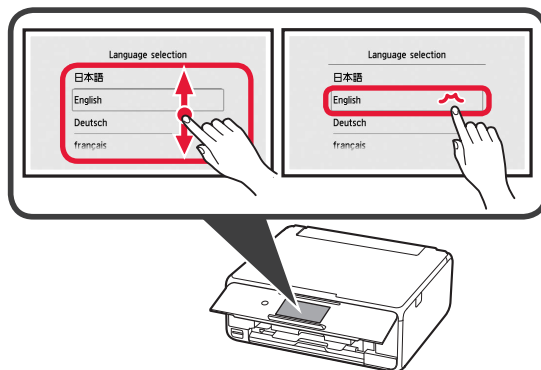
- 3 LEVANTE a unidade de digitalização/tampa e abaixe-a em seguida.



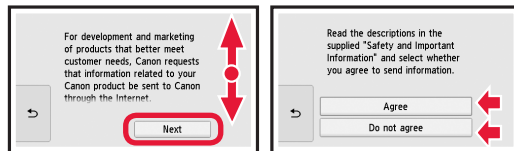
- 4
 - 1 Conecte o cabo de alimentação.
 - 2 Levante o painel de controle.
 - 3 Pressione o botão **ATIVADO (ON)**.
-  Não conecte o cabo USB ainda.



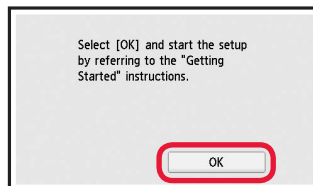
- 5 Arraste a tela e toque em um idioma para selecioná-lo.



- 6 Leia as mensagens e siga as instruções na tela.



- 7 Leia as mensagens e toque em **OK**.



Instalando o cartucho de tinta

Você pode assistir a um vídeo do procedimento escaneando os códigos QR.

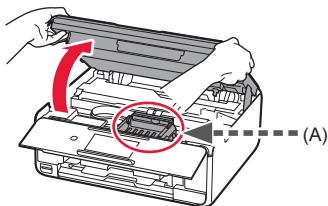


Android

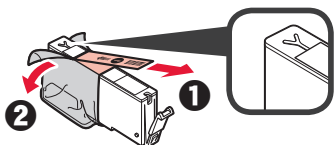


iOS

- 1 Abra a unidade de digitalização/tampa.
⊘ Não toque no suporte da cabeça de impressão (A) antes de ele parar.

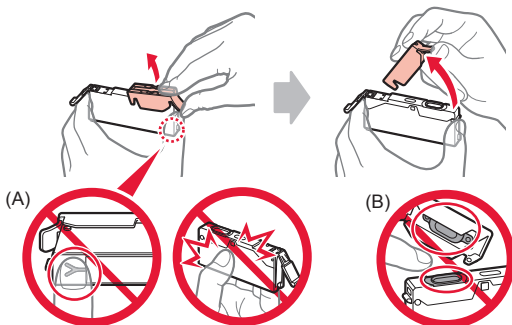


- 2 1 Remova a fita laranja.
2 Retire a película de proteção.

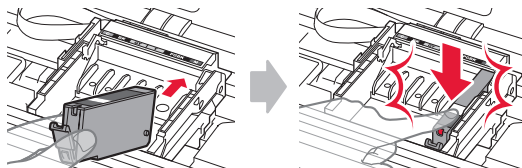


Remova completamente a fita laranja.

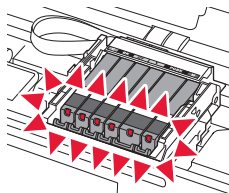
- 3 Puxe a aba laranja CUIDADOSAMENTE.
⊘ (A) Não empurre as laterais do cartucho de tinta se a saída de ar em forma de Y estiver bloqueada.
⊘ (B) Não toque.



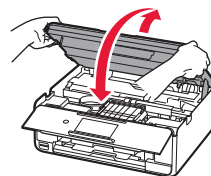
- 4 Insira o cartucho de tinta no suporte da cabeça de impressão e empurre-o para baixo até que ele se encaixe no lugar.
Depois que o indicador luminoso acender, instale o próximo cartucho de tinta.



- 5 Verifique se todos os indicadores luminosos estão acesos.



- 6 LEVANTE a unidade de digitalização/tampa e abaixe-a em seguida.



Se uma mensagem de erro for exibida, verifique se os cartuchos de tinta estão instalados corretamente.

Carregando papel/alinhando a cabeça de impressão

Você pode assistir a um vídeo do procedimento escaneando os códigos QR.



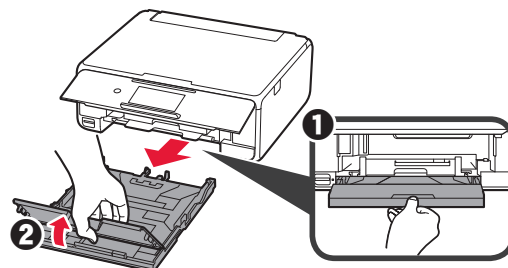
Android



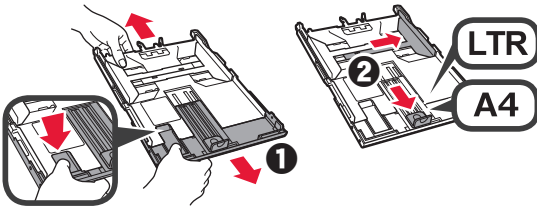
iOS

Para obter um resultado de impressão melhor, imprima e digitalize um padrão para alinhamento da cabeça de impressão.

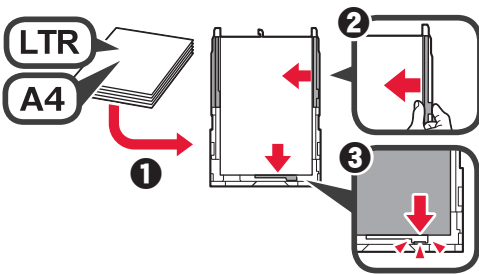
- 1 1 Puxe o cassete para fora.
2 Remova a tampa do cassete.



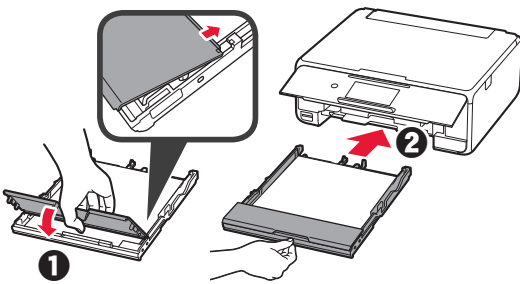
- 2 ❶ Puxe o cassete para frente pressionando a trava no cassete.
 ❷ Abra as guias do papel e posicione-as na marcação LTR ou A4.



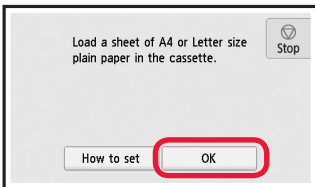
- 3 ❶ Coloque várias folhas de papel comum com o lado a ser impresso voltado para baixo.
 ❷ Deslize a guia do papel direita para alinhá-la à pilha de papel.
 ❸ Alinhe a pilha de papel com a guia do papel frontal.



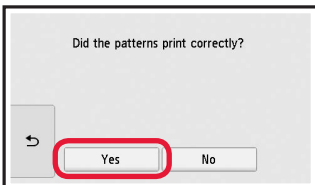
- 4 ❶ Coloque a tampa do cassete.
 ❷ Insira o cassete.



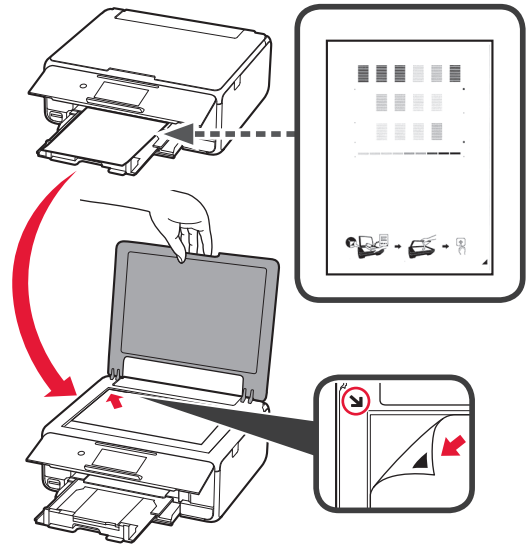
- 5 Leia as mensagens e toque em **OK**.



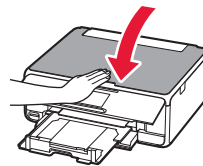
- 6 Depois que o padrão para alinhamento da cabeça de impressão for impresso, toque em **Sim (Yes)**.



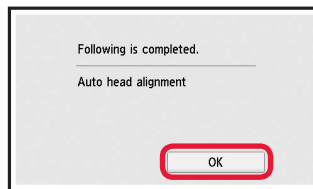
- 7 Siga as instruções na tela para carregar o padrão no vidro de exposição.



- 8 Feche a tampa de documentos, siga as instruções na tela e toque em **OK**.



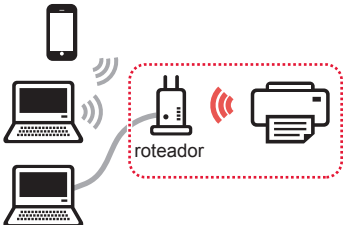

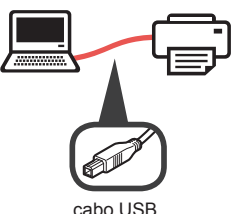


- 9 Se a seguinte tela for exibida, toque em **OK**.



O alinhamento da cabeça de impressão foi concluído.

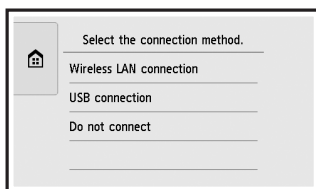
Selecionando um método de conexão para a impressora

O método de conexão varia dependendo do seu uso da impressora. Selecione um dos métodos de conexão para a impressora na tabela abaixo. Na descrição abaixo, smartphone se refere coletivamente a smartphones e tablets.

Usando a impressora com seu computador ou smartphone conectado		Usando a impressora sem conectá-la a qualquer dispositivo
Conexão LAN sem-fio (Wireless LAN connection)	Conexão USB (USB connection)	Não conectar (Do not connect)
<p>Conectando a impressora a um computador ou smartphone por meio de um roteador sem fio</p>  <p>roteador</p> <p>Conectando a impressora a um computador ou smartphone diretamente, sem um roteador sem fio *</p> 	 <p>cabo USB</p>	  <p>Toque em Não conectar (Do not connect) na tela de seleção do método de conexão. A configuração foi concluída.</p>

- * Não é possível conectar seu smartphone à Internet por meio de uma conexão sem fio se a impressora estiver diretamente conectada ao seu smartphone. Nesse caso, você poderá ser cobrado dependendo do contrato com seu provedor de serviço.
- * Até 5 dispositivos podem ser diretamente conectados à impressora por meio de uma conexão de LAN sem fio.

1 Toque no método de conexão da impressora.

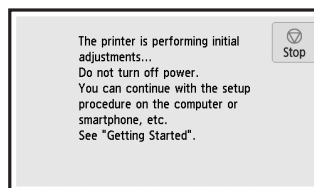


Siga as instruções na tela para prosseguir com a configuração.

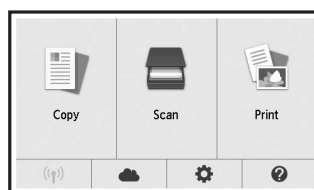
Usuário que selecionou Conexão USB (USB connection):
não conecte o cabo USB até que seja solicitado.

2 Se a seguinte tela for exibida, prossiga para a próxima página.

- Se você selecionar **Conexão LAN sem-fio (Wireless LAN connection)**:



- Se você selecionar **Conexão USB (USB connection)**:



2. Conectando a um computador e smartphone/tablet

Se você quiser conectar a impressora a um computador e a um smartphone, conecte-a ao computador primeiro.

Para conectar a impressora apenas ao seu smartphone, prossiga para "Conectando a um smartphone" na página 6.

Conectando a um computador

Você precisará definir uma configuração de conexão para cada computador. Comece a configuração de cada computador pela etapa 1.

Veja abaixo os procedimentos para Windows e Mac OS.

Se você usar um computador que não seja Windows ou Mac OS, como um computador Chrome OS, acesse "http://canon.com/ijsetup" e siga as instruções no site da Canon para configurar seu computador.

- 1 Selecione a etapa **A** ou **B** para iniciar o arquivo de configuração.

A MacOS Windows

Acessando o site da Canon

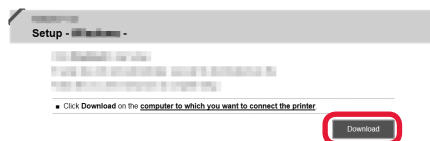
- 1 Visite o site da Canon indicado abaixo e clique em **Configurar**.

<http://canon.com/ijsetup>



Siga as instruções na tela para prosseguir com a configuração.

- 2 Se a seguinte tela for exibida, clique em **Download**.



- 3 Inicie o arquivo baixado.

B Windows

Usando o CD de instalação

- 1 Insira o CD de instalação no computador.

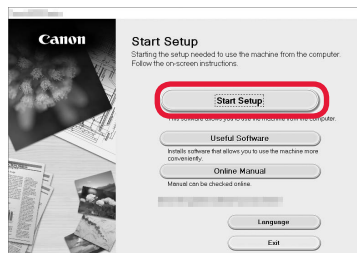


Quando usar o Windows 10, Windows 8.1 ou Windows 8:

- 2 Clique em ou em **Explorador de Arquivos (File Explorer)** na barra de ferramentas.
- 3 Selecione **Este PC (This PC)** ou **Computador (Computer)** no lado esquerdo da janela aberta.
- 4 Clique duas vezes no ícone do CD-ROM no lado direito da janela.

* Se o conteúdo do CD-ROM aparecer, clique duas vezes em **MSETUP4.EXE**.

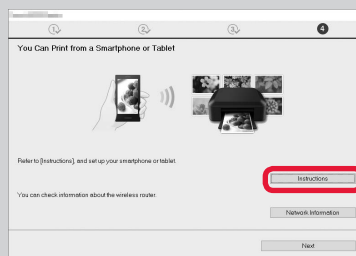
- 2 Clique em **Iniciar configuração (Start Setup)**.



Siga as instruções na tela para prosseguir com a configuração.

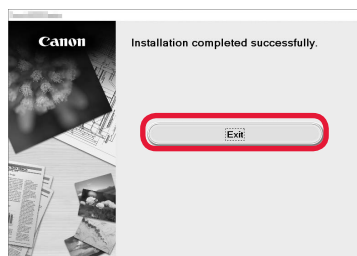
Você pode configurar seu smartphone nas etapas intermediárias.

Na tela abaixo, clique em **Instruções (Instructions)** para configurar seu smartphone.



* Dependendo das suas configurações, a tela acima pode não ser exibida. Nesse caso, prossiga para "Conectando a um smartphone" na página 6 depois que você conectar a impressora ao seu computador.

- 3 Se a seguinte tela for exibida, clique em **Sair (Exit)**.



A conexão com o computador foi concluída. Você já pode imprimir usando o computador.

Conectando a um smartphone

Você precisará configurar a conexão para cada smartphone. Comece a configuração de cada smartphone pela etapa 1.

Preparação

- Ative o Wi-Fi em seu smartphone.
- Se você tiver um roteador sem fio, conecte seu smartphone a ele.
- * Para obter informações sobre operações, consulte os manuais do seu smartphone e do seu roteador sem fio ou entre em contato com seus respectivos fabricantes.

1 Instale o software aplicativo Canon PRINT Inkjet/SELPHY em seu smartphone.



iOS : Pesquise por "Canon PRINT" na App Store.

Android : Pesquise por "Canon PRINT" no Google Play.

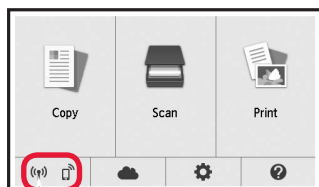
Ou acesse o site da Canon digitalizando o código QR.



2 Verifique a tela da impressora.

A tela desliga quando nenhuma operação é realizada por 10 minutos. Toque na tela sensível ao toque para exibir a tela.

- Se a seguinte tela for exibida:
Verifique o ícone no canto inferior esquerdo e prossiga para **A** ou **B**.

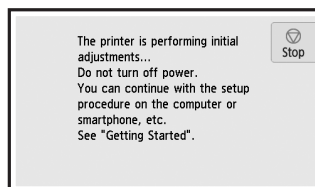


O seguinte ícone é exibido.
(A impressora está conectada a uma rede.)




Sim

- Se a seguinte tela for exibida:
Prossiga para **B**.



Não (Prossiga para **B**.)

Se  for exibido, a impressora não poderá se comunicar por meio de uma conexão de LAN sem fio. Para obter detalhes, acesse "<http://canon.com/ijsetup>" e consulte a seção **Perguntas Frequentes**.

A **iOS** **Android**

- 1 Toque no software aplicativo instalado.



- 2 Siga as instruções na tela para registrar a impressora.

- 3 Certifique-se de que a tela a seguir seja exibida.



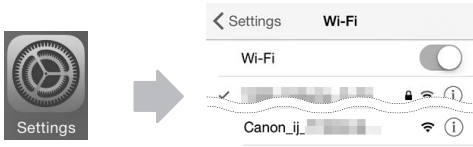
A conexão com seu smartphone foi concluída. Você já pode imprimir usando seu smartphone.

Para imprimir fotos, coloque papel fotográfico. Prossiga para "Colocando papel fotográfico" na página 8.

- B** Os procedimentos descritos abaixo podem variar para iOS e Android. Selecione seu sistema operacional e continue com o procedimento.

iOS

- 1 Toque em **Configurações (Settings)** na tela INÍCIO e toque em **Canon_ij_XXXX** nas configurações de Wi-Fi.



Se **Canon_ij_XXXX** não estiver na lista, consulte a seção "Preparação da impressora" abaixo para operar a impressora e repita a etapa 1.

- 2 Toque no software aplicativo instalado.



- 3 Siga as instruções na tela para registrar a impressora.

Siga as instruções na tela para prosseguir com a configuração.

Se você selecionar **Sel. Conexão auto. Método (recomendado) (Auto Select Conn. Method (recommended))** na tela de seleção do método de conexão, o método de conexão será selecionado automaticamente de acordo com o seu ambiente.


- 4 Certifique-se de que a tela a seguir seja exibida.

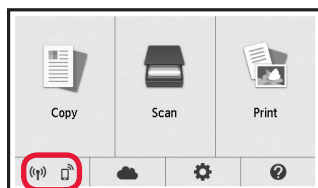


A conexão com seu smartphone foi concluída. Você já pode imprimir usando seu smartphone.

Para imprimir fotos, coloque papel fotográfico. Prossiga para "Colocando papel fotográfico" na página 8.

Preparação da impressora

- 1 Toque em  na tela sensível ao toque da impressora.
- 2 Toque no ícone no canto inferior esquerdo da tela INÍCIO.



Android

- 1 Toque no software aplicativo instalado.



- 2 Siga as instruções na tela para registrar a impressora.

Se a mensagem "**A impressora não está registrada. Executar configuração da impressora? (Printer is not registered. Perform printer setup?)**" não for exibida, consulte a seção "Preparação da impressora" abaixo para operar a impressora e aguarde até que essa mensagem seja exibida.

Siga as instruções na tela para prosseguir com a configuração.

O método de conexão apropriado é selecionado de acordo com o seu ambiente.

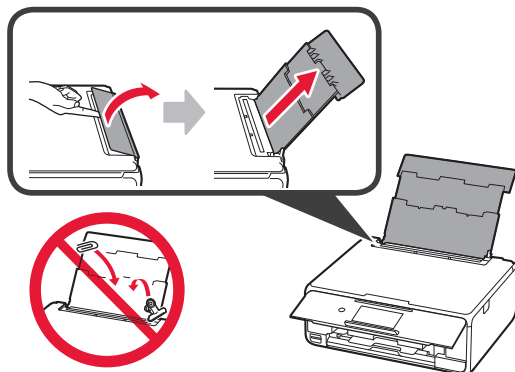
- 3 Certifique-se de que a tela a seguir seja exibida.



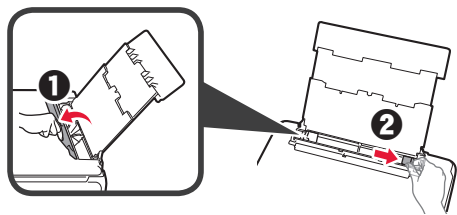
Colocando papel fotográfico

Coloque o papel fotográfico na bandeja traseira.

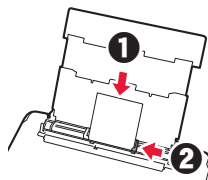
- 1 Abra a tampa da bandeja traseira e puxe o suporte de papel para fora.



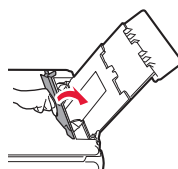
- 2
 - 1 Abra a tampa do slot de alimentação.
 - 2 Deslize a guia do papel direita até o final.



- 3
 - 1 Coloque várias folhas de papel fotográfico com o lado a ser impresso voltado para cima.
 - 2 Deslize a guia do papel direita para alinhá-la à pilha de papel.



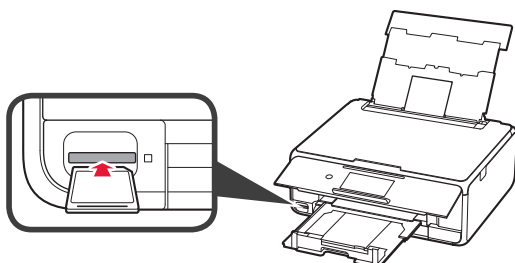
- 4 Feche a tampa do slot de alimentação. Leia a mensagem exibida na tela da impressora e registre as informações do papel carregado.



Imprimindo as Fotos Salvas em um Cartão de Memória

Imprima as fotos salvas em um cartão de memória de forma fácil.

- 1 Verifique se a impressora está ligada.
- 2 Coloque várias folhas de papel fotográfico.
- 3 Insira o cartão de memória no slot de cartão.
- 4 Selecione as fotos a serem impressas.
- 5 Toque no botão **Colorido (Color)**. A impressora começa a imprimir.



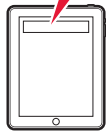
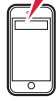


Visit the Website

Acceda al sitio web

Visite o site

<http://canon.com/ijsetup>



Read Online Manual

Leer el Manual en línea

Ler o Manual On-line



Frequently Asked Questions

Preguntas más frecuentes

Perguntas Frequentes